

## NEW! 新製品・バージョンアップ製品

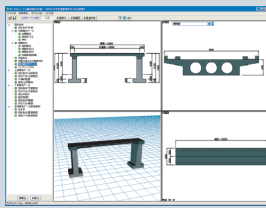
### ポータルラーメン橋の設計計算 NEW

設計要領第二集に準拠したポータルラーメン橋設計プログラム

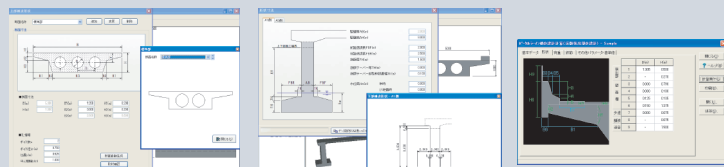
価格: ¥840,000 レンタル: ¥168,000~ Windows2000/XP/Vista/7対応 '10.07.27 リリース

#### ●プログラム概要

ポータルラーメン橋とは、背面から土圧を受ける下部構造と上部構造が剛結された単径間のラーメン橋です。NEXCO設計要領第二集、並びに、ポータルラーメン橋の設計に関する基本事項 平成20年1月 土木研究所資料を参考文献として、ポータルラーメン橋(PRCポータルラーメン橋、単径間型ラーメン構造)の設計を行います。施工過程を考慮した構造モデルと荷重状態に対応し、解析は2次元の骨組モデルとして行います。解析結果から安定計算と部材検討を行い、隅角部の設計、翼壁の設計、固有周期の算出などもサポートしております。



▲メイン画面



▲上部構造形式

▲下部構造形式

▲固有周期

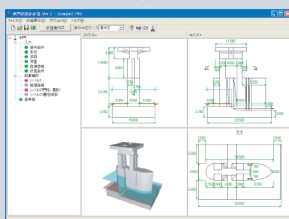
### 水門の設計計算 Ver.2 Ver.1P

水門・堰の常時・レベル1地震時、およびレベル2の耐震性能照査を行うプログラム

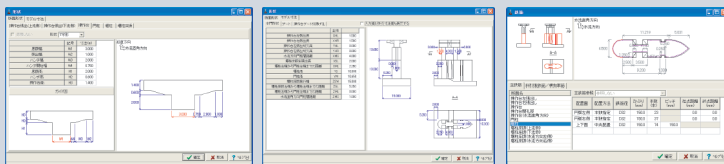
価格: ¥367,500 レンタル: ¥73,500~ Windows2000/XP/Vista/7対応 '10.08.02 リリース

#### ●主な改訂内容

- ・端堰柱の計算に対応
- ・レベル1地震時土圧の水中の見かけの震度に対応
- ・材料特性の任意指定機能を追加
- ・門柱の配置パターンに(2x1),(3x1),(3x2)を追加
- ・門柱・堰柱のレベル2照査時にMc>My時の計算続行オプションを追加



▲メイン画面



▲断面形状入力画面

▲モデル形状入力画面

▲主鉄筋入力画面

#### ●その他バージョンアップ製品 改訂期間間近です。ぜひともお急ぎ下さい!

製品名 / 価格	製品概要・改訂内容	出荷開始	改訂期限
<b>深礎フレーム Ver.6</b> 新規: ¥441,000、改訂: ¥42,000	・NEXCO設計要領第二集(平成21年12月17日付け通達(NEXCO西日本))へ対応 ・平成22年2月2日付け通達の一部内容変更へ対応	'10.02.16	'10.08.31
<b>BOXカルバートの設計 Ver.9</b> 新規: ¥315,000、改訂: ¥42,000	・門形カルバート: 底版張出し無し形状対応 ・外力集計算出過程の計算書出力 ・道路土工改訂対応: 従来型カルバートを対象とした改訂項目対応(最大鉄筋量照査、門形カルバートの支持力照査)	'10.04.30	
<b>擁壁の設計 Ver.10</b> 新規(Standard): ¥315,000、(Lite): ¥231,000 改訂(Standard): ¥63,000、(Lite): ¥52,500	・U型擁壁のフーチング(張り出し底版)設計(片持ち梁として断面力算定) ・直接基礎安定照査毎の載荷位置自動設定 / 任意指定に対応 ・壁壁端上の載荷荷重考慮に対応 ・堆積土圧計算方法の選択(盛土/切土)に対応 ・堆積土圧計算時における急斜面勾配の任意指定に対応 ・杭頭カットオフ照査の許容せん断力算出時の軸方向圧縮力の有無に対応	'10.04.14	'10.10.31

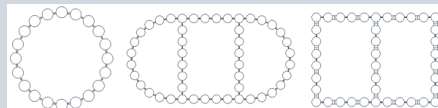
### 3次元鋼管矢板基礎の設計計算 Ver.1P (連結鋼管矢板対応) Ver.2

鋼管矢板井筒基礎の設計を支援するプログラム

価格: ¥735,000 レンタル: ¥147,000~ Windows2000/XP/Vista/7対応 '10.08.02 リリース

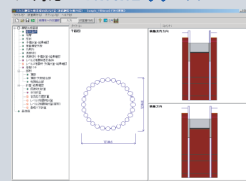
#### ●主な改訂内容

- ・レベル1地震時の安定計算において、ひずみ依存性による水平方向地盤反力係数の補正を考慮した3次元解析(道示モデル)に対応
- ・3次元立体骨組み解析の計算速度改善

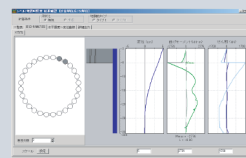


▲平面形状 (左から円形, 小判形, 矩形。矩形は連結鋼管矢板工法の例)

対象製品	改訂期限	価格
3次元鋼管矢板基礎の設計計算(連結鋼管矢板対応)	2011.02.28	¥73,500



▲メイン画面



▲立体骨組解析の結果表示

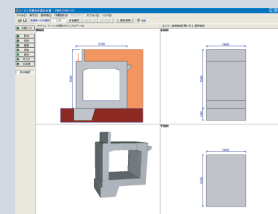
### ラーメン式橋台の設計計算 Ver.5 Ver.1P

不静定構造物であるラーメン式橋台の設計計算プログラム

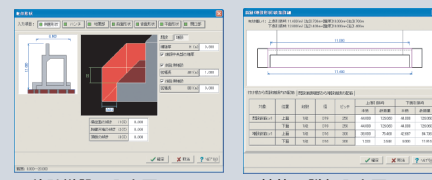
価格: ¥231,000 レンタル: ¥46,200~ Windows2000/XP/Vista/7対応 '10.08.02 リリース

#### ●主な改訂内容

- ・底版の補強設計に対応 (杭基礎の場合は杭基礎の設計 Ver.9と連動)
- ・底版(前趾、後趾、底版中央部)の照査時に、有効幅の考慮に対応
- ・底版を剛体とした場合の斜杭に対応
- ・底版設計時の基礎反力(地盤反力、杭反力)の指定(Vのみ考慮、VHMを考慮)に対応
- ・底版を弾性体とした場合の、基礎の分布パネの自動算出に対応行オプションを追加



▲メイン画面



▲前趾増設の入力画面

▲鉄筋の詳細入力画面

対象製品	改訂期限	価格
ラーメン式橋台の設計計算 Ver.4	2011.02.28	¥52,500

## campaign! キャンペーン情報 (2010年7月1日~2010年8月31日)

### 性能照査設計支援キャンペーン

いよいよ設計の潮流となってきた「性能照査設計」。フォーラムEイトFEM解析ソフトなど先進ソフトが性能設計を支援します。UC-1、UC-win、Studioシリーズ製品のうち、FEM、VR、BIM関連ソフトウェアである対象製品を同時に複数新規購入いただくと、**2製品目以降の製品価格を30%OFF**でご提供いたします。

### マルチバージョンアップキャンペーン

バージョンアップご注文の際、複数製品同時お申し込みの場合に限り、改定価格を**10%OFF**でご提供いたします。

## campaign! キャンペーン情報 (2010年3月30日~2010年11月30日)

FORUM8デザインフェスティバル開催記念DVDプレゼント  
FORUM8電子メールサービス登録キャンペーン

### 解析支援サービス・3D模型サービスキャンペーン

UC-win/Roadによる3D/VRデータを物理3Dモデルとして提供するサービスです。VRデータを静的な3Dモデルに変換し、積層方式の3Dフルカラープリンタで出力。VRモデルをそのまま3D模型として作成します。また、UC-1シリーズ、UC-win/FRAME(3D)の3DS出力をそのまま出力提供することも可能です。

解析支援サービスを発注いただいたお客様に、**3D模型をプレゼント!**

### セミナー・フェア来場者キャンペーン

期間中に開催されるセミナー、イベントご来場者様は、開催後1ヶ月以内であれば、対象製品を**25%OFF**の特別価格でご購入いただけます。

FORUM8電子メールサービスの配信を登録いただいた方に、「FORUM8オリジナル図書カード500」を毎月抽選で100名様にプレゼント!(登録後3ヶ月間継続を条件)

最新情報はホームページをご覧ください。

[www.forum8.co.jp](http://www.forum8.co.jp)

東京本社 Tel 03-5773-1888 Fax 03-5720-5688  
 大阪支社 Tel 06-6882-1888 Fax 06-6882-1880  
 福岡営業所 Tel 092-271-1888 Fax 092-271-1902  
 名古屋事務所 Tel 052-551-1888 Fax 052-551-1883

**FORUM 8**  
 東京/大阪/名古屋/福岡/宮崎/NZ