

NEW! 新製品・バージョンアップ製品

車両軌跡作図システム NEW

車両走行軌跡の計算、軌跡図の作成プログラム

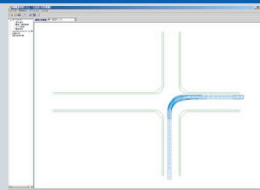
価格: ¥157,500 レンタル: ¥31,500 ~ Windows2000/XP/Vista/7 対応 '10.09.15 リリース

●プログラム概要

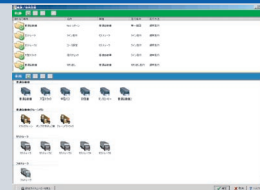
本プログラムは、下記の適用基準および参考文献に記載されている作図理論に基づいて、車両の走行軌跡を計算・作図するシステムです。本システムにより、想定した路線や既存の路線に対する走行シミュレーションや車両軌跡の作図が簡易かつ効率よく行え、道路構造を決定する際の参考資料等として利用することができます。また、特殊車両通行許可申請に必要な車両旋回軌跡図を作図する機能もサポートしております。

■適用基準および参考文献

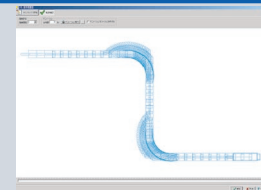
- ・道路構造令の解説と運用、平成16年2月、社団法人日本道路協会
- ・セミトレーラ及びフルトレーラの直角旋回軌跡図の様式(JASO Z 006-92)、社団法人自動車技術会
- ・旋回軌跡による隅角部の設計について(土木研究所資料)、昭和54年1月、旧建設省土木研究所道路部道路研究室



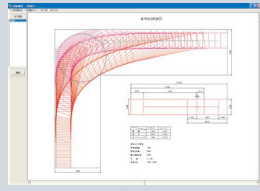
▲メイン画面



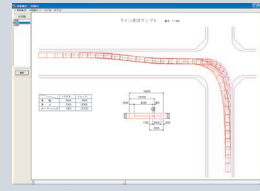
▲軌跡/車両登録



▲軌跡確認



▲図面確認(申請用軌跡図)



▲図面確認(コース設定あり)



▲UC-win/Roadとの連携結果

橋脚の設計 Ver.8 Ver.1P

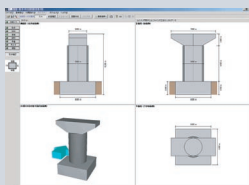
震度法・保耐法による橋脚の耐震設計・補強設計、図面作成プログラム

震度算出、杭基礎・基礎、深礎フレーム 連動版

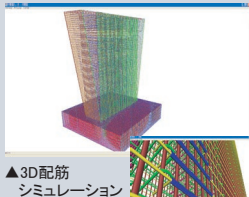
価格: ¥367,500 レンタル: ¥73,500 ~ Windows2000/XP/Vista/7対応 '10.08.25 リリース

●主な改訂内容

- ・矩形面取り形状(在来橋脚)の既設検討及び補強設計に対応
- ・残留応力度を考慮した直接基礎フーチング補強設計に対応
- ・はり式(小判形)の下面両方向絞りのテーパ幅をの方向個別に設定に対応
- ・レベル2地震時の照査(柱、基礎、フーチング)において、雪荷重(慣性力無視)を上部工反力考慮に対応
- ・柱の設計(保有耐力法)において、段落し位置が低い場合の応答断面力算定の考え方を拡張
- ・「基礎、杭基礎」との連動において、杭列数の上限を100列に拡張
- ・はりの設計の支承の位置を100箇所まで、せん断照査位置の上限を20箇所拡張
- ・オプション荷重のその他作用力を最大30ケースまで拡張
- ・3次元配筋シミュレーション機能を拡張(躯体外形の作図、非表示、透過表示など)



▲メイン画面



▲3D配筋シミュレーション

帯鉄筋の継ぎ手表示▲

対象製品	改訂期限	価格
橋脚の設計 Ver.7	2011.02.28	¥63,000

3次元弾塑性地盤解析

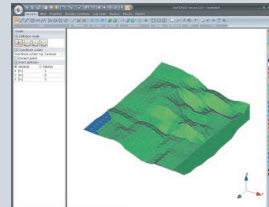
(GeoFEAS) 3D Ver.2 Ver.1P

有限要素法(FEM)を用いた地盤の3次元応力変形解析プログラム

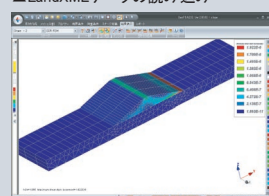
価格: ¥1,029,000 レンタル: ¥205,800 ~ Windows2000/XP/Vista対応 '10.08.25 リリース

●主な改訂内容

- ・交差作成機能、任意のソリッドとソリッド、ソリッドと面、面と面、面と線、線と線などのオブジェクト間の交差面の作成に対応
- ・グルーピング機能強化、同じ物性値オブジェクトをひとつのグループにする機能に対応
- ・地形データ(LandXML, DXFファイル)インポート、地表面や地層境界の点群の3次元座標データのインポートに対応
- ・メッシュ分割の密度指定、任意形状立体モデルの4面体要素によるメッシュ生成機能を搭載
- ・要素試験シミュレーションプログラム提供
- ・解析高速化、解析部の改良により、解析スピードが大幅に最速(5万節点のモデルの1ステージあたりの解析時間は約30分(3GzのCore2 CPU、3GのメモリのPC))



▲LandXMLデータの読み込み



▲せん断強度低減法の河川堤防への適用例

対象製品	改訂期限	価格
3次元弾塑性地盤解析(GeoFEAS) 3D	2011.02.28	¥52,500

●その他バージョンアップ製品 改訂期限間近です。ぜひともお急ぎ下さい!

製品名 / 価格	製品概要・改訂内容	出荷開始	改訂期限
BOXカルバートの設計 Ver.9 新規: ¥315,000、改訂: ¥42,000	・門形カルバート: 底板張出し無し形状対応 ・外力集計算出過程の計算書出力 ・道路土工改訂対応: 従来型カルバートを対象とした改訂項目対応(最大鉄筋量照査、門形カルバートの支持力照査)	'10.04.30	
擁壁の設計 Ver.10 新規(Standard): ¥315,000、(Lite): ¥231,000 改訂(Standard): ¥63,000、(Lite): ¥52,500	・U型擁壁のフーチング(張り出し底板)設計(片持ち梁として断面力算定) ・直接基礎安定照査毎の荷重位置自動設定 / 任意指定に対応 ・堅壁天端上の荷重考慮に対応 ・堆積土圧計算方法の選択(盛土/切土)に対応 ・堆積土圧計算時における急斜面勾配の任意指定に対応 ・杭頭カットオフ照査の許容せん断力算出時の軸方向圧縮力の有無に対応 ・3D配筋シミュレーション機能対応 ・Ver.10.02.00にて、道路土工改訂に対応予定(保守サポートユーザ様 無償対応予定)	'10.04.14	'10.10.31

campaign! キャンペーン情報 (2010年9月1日~2010年10月30日)

評価要望ページキャンペーン 2010 Summer

この度、さらに便利で使いやすい高機能な製品、技術サービスをめざし、ユーザーのみならず広くご意見・ご要望を承ることで、より高品質な製品や充実したサービスをご提供させて頂きたい。現状のソフトウェア製品に対するご意見はもとより、新規に開発を期待するプログラムへのご要望、当社の各種サービスに対するご意見についてもお寄せ下さい。今後の企画の参考とさせていただきます。ユーザー情報ページにて、製品に関する評価・ご要望をお送りいただくと、もちろん、「FORUM8オリジナル図書カード500」とFPBポイント1000をプレゼント!

UC-win/Road Ver.5 リリースキャンペーン

UC-win/Road Ver.5リリースを記念し、VRデータ作成サービスを10%OFFでご利用いただけます。また同時にUC-win/Roadのライセンスをご購入いただくと、ソフトウェアを20%OFFの特別価格でご購入いただけます。

新製品ダブルポイントキャンペーン

3ヶ月以内にリリースした新製品をご購入いただく際、FPBをダブルポイントで付与いたします。

xpswmm 2010 リリース記念キャンペーン

xpswmm 2010新規購入の際、改定新価格のさらに10%OFFでご購入いただけます。

中国語版UC-win/Road入門書記念キャンペーン

中国語版UC-win/Roadを25%OFFでご購入いただけます。さらに、中国語版UC-win/Road入門書をプレゼント! また、既存ユーザを対象に旧版改訂価格を20%OFFでご提供いたします。

campaign! キャンペーン情報 (2010年9月1日~2010年9月30日)

FPBメールサービスキャンペーン

バージョンアップセンターご利用で FPB 2500ポイントプレゼント!
メールサービス読者限定 FPB 1000ポイントプレゼント!

campaign! キャンペーン情報 (2010年3月30日~2010年11月30日)

FORUM8デザインフェスティバル開催記念DVDプレゼント FORUM8電子メールサービス登録キャンペーン

FORUM8電子メールサービスの配信を登録いただいた方に、「FORUM8オリジナル図書カード500」を毎月抽選で100名様にプレゼント! (登録後3ヶ月間継続を条件)

最新情報はホームページをご覧ください。

www.forum8.co.jp

東京本社 Tel 03-5773-1888 Fax 03-5720-5688
大阪支社 Tel 06-6882-1888 Fax 06-6882-1880
福岡営業所 Tel 092-271-1888 Fax 092-271-1902
名古屋事務所 Tel 052-551-1888 Fax 052-551-1883

FORUM 8
東京/大阪/名古屋/福岡/宮崎/NZ