

NEW! 新製品・バージョンアップ製品

水路橋の設計計算 NEW

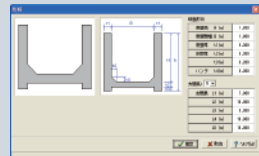
鉄筋コンクリート水路橋（フルーム形式）の断面照査を行うプログラム

価格：¥84,000 レンタル：¥19,320～ WindowsXP/Vista/7 対応 '10.12.20 リリース

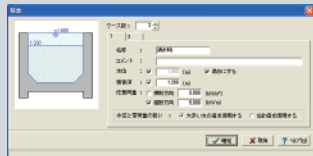
●プログラム概要

水路橋の設計計算は、フルーム形式の鉄筋コンクリート水路橋の構造設計計算をサポートするプログラムです。

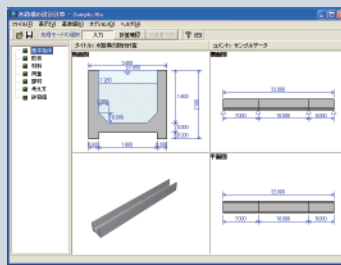
参考文献として、農林水産省農村振興局、土地改良事業計画設計基準・設計「水路」基準書・技術書 平成13年2月 に準じて照査を行います。



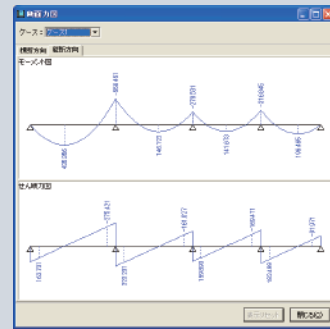
▲形状画面



▲荷重画面



▲メイン画面



▲断面図画面

UC-Draw Ver.7 Ver.UP

土木専用2次元汎用CAD、朱書き機能対応版

SXF Ver.3.1対応

国土交通省「CAD製図基準(案)」準拠

CADデータ交換標準フォーマット 準拠

建築CAD図面作成要領(案) (平成14年11月改訂版) 対応

価格：¥157,500 レンタル：¥31,500～ Windows2000/XP/Vista/7 対応

'10.12.24 リリース

●主な改訂内容

- OCFの「SXF対応ソフトウェア検定」(CC3:幾何検定、属性検定)認定版
- 任意形3D配筋シミュレーション対応
- IFC(Industry Foundation Classes)フォーマットファイル対応



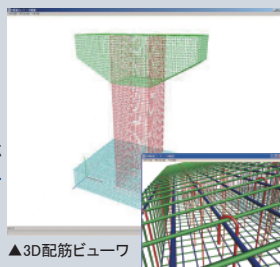
▲メイン画面



▲電子納品チェック



▲レイヤサムネイル表示



▲3D配筋ビューワ

対象製品	改訂期限	価格
UC-Draw Ver.6	'11.05.31	¥42,000

等流の計算 Ver.2 Ver.UP

レベル1, 1a, 2, 2a, 3の等流計算

適用基準：建設省河川砂防技術基準(案) (建設省河川局監修)

価格：¥42,000 レンタル：¥10,920～ Windows2000/XP/Vista/7 対応 '10.12.28 リリース

等流・不等流の計算 Ver.2 Ver.UP

レベル1, 1a, 2, 2a, 3の等流・不等流

適用基準：建設省河川砂防技術基準(案)同解説一調査編

価格：¥105,000 レンタル：¥24,150～ Windows2000/XP/Vista/7 対応 '10.12.28 リリース

●主な改訂内容

- 損失水頭の計算を追加 * 不等流の計算
- 余裕高の計算および照査機能を追加・土砂混入率を考慮した等流計算に対応
- 等流断面の一括入力機能を追加
- 不等流流路の測点断面自動配置機能を追加
- *不等流の計算

対象製品	改訂期限	価格
等流の計算	'11.05.31	¥10,500
等流・不等流の計算の計算		¥31,500

●その他バージョンアップ製品 改訂期限間近です。ぜひともお急ぎ下さい!

製品名 / 価格	製品概要・改訂内容	出荷開始	改訂期限
基礎の設計計算 Ver.9 新規：¥367,500、改訂：¥63,000	・杭頭に段差があるケースの安定計算と杭体応力度照査に対応 ・直接基礎のフーチング補強設計に対応 ・H形鋼杭の鉛直バネ定数Kv、許容支持力・引抜力の計算に対応 ・打込み杭、中掘り最終打撃工法の「杭先端地盤N値」、「支持層への換算根入れ深さ」の自動算定に対応 ・杭体断面数の上限値を3断面から5断面に拡張・ケーソン基礎の作業室の高さの制限を緩和 ・杭体に作用する任意水平荷重の最大数を「50個×5ケース」へ拡張 ・杭基礎の設計図書において、H形鋼杭でも出力に対応・杭基礎、直接基礎の底版照査出力の改善 ・AutoCAD2007形式のDXF/DWG出力に対応・SCADECのSXF出力 Ver.3.1に対応	'10.07.01	'11.01.31
杭基礎の設計 Ver.9 新規：¥262,500、改訂：¥52,500	・データファイルの自動バックアップ機能を追加・追加で読み込む機能に対応 ・媒体データベースデータの版管理機能を追加・国交省 H22.05.25 までの正誤表に対応 ・TECRIS/CORINSの新しいシステム(平成21年8月21日)のXMLデータインポートに対応 ・出力実行のダイアログに出力フォルダ設定機能を追加 ・LogicalImageによる画像検索機能を高速化・XMLチェッカーでの関連付けチェック機能を追加	'10.07.01	
電子納品支援ツール Ver.10 新規：¥71,400、改訂：¥31,500	・矩形面取り形状(在来橋脚)の既設検計及び補強設計に対応 ・残留応力度を考慮した直接基礎フーチング補強設計に対応 ・はり式(小判形)の下面両方向絞りのテーパ幅を方向個別に設定に対応 ・レベル2地震時の照査(柱、基礎、フーチング)において、雪荷重(慣性力無視)を上部工反力考慮に対応 ・柱の設計(保耐力法)において、段落し位置が低い場合の応答断面力算定の考え方を拡張 ・「基礎、杭基礎」との運動において、杭列数の上限を100列に拡張 ・はりの設計の支承の位置を100箇所まで、せん断照査位置の上限を20箇所拡張 ・オプション荷重のその他作用力を最大30ケースまで拡張	'10.08.25	
ラーメン式橋台の設計計算 Ver.5 新規：¥231,000、改訂：¥52,500	・底版の補強設計に対応。杭基礎の場合は杭基礎の設計 Ver.9と連動します。 ・底版(前趾、後趾、底版中央部)の照査時に、有効幅の考慮に対応・底版を剛体とした場合の斜杭に対応 ・底版設計時の基礎反力(地盤反力、抗反力)の指定(Vのみ考慮、VHMを考慮)に対応 ・底版を弾性体とした場合の、基礎の分布バネの自動算出に対応	'10.08.02	'11.02.28
3次元鋼管矢板基礎の設計計算 (連結鋼管矢板対応) Ver.2 新規：¥735,000、改訂：¥73,500	・レベル1地震時の安定計算において、地盤の非線形性を考慮した3次元解析に対応 ・3次元立体骨組み解析の計算速度改善	'10.08.02	
水門の設計計算 Ver.2 新規：¥367,500、改訂：¥63,000	・端堰柱の計算に対応・レベル1地震時土圧の水中の見かけの震度に対応 ・材料特性の任意指定機能を追加・門柱の配置パターンに(2x1),(3x1),(3x2)を追加 ・門柱・堰柱のレベル2照査時にMo>My時の計算続行オプションを追加	'10.08.02	
3次元弾塑性地盤解析(GeoFEAS)3D Ver.2 新規：¥1,029,000、改訂：¥52,500	・交差作成機能、任意のソリッドとソリッド、ソリッドと面、面と面、面と線、線と線などのオブジェクト間の交差面の作成に対応 ・グループ機能強化、同じ物性値オブジェクトをひとつのグループにする機能に対応 ・地形データ(LandXMLファイル)インポート、地表面や地層境界の点群の3次元座標データのインポートに対応 ・メッシュ分割の密度指定、任意形状のソリッドブロックの4面体メッシュ・ジェネレーターを搭載 ・要素試験シミュレーションプログラム提供・解析高速化、解析部の改良により、解析スピードが大幅に最善 ・5万節点のモデルの1ステージあたりの解析時間は約30分(3GzのCore2 CPU、3GのメモリのPC)	'10.08.25	

campaign! キャンペーン情報 (2011年1月1日～2011年2月28日)

新製品・新バージョンリリースキャンペーン

リリース後6ヶ月以内、新製品25%OFF、新バージョン製品 15%OFFの割引価格でご購入できます。

リバイバルキャンペーン

登録ユーザ様であれば、どのバージョンからでも特別価格で再購入ができる特別キャンペーンです。製品定価から最新版へ30%OFFの特別価格で提供いたします。

レンタルライセンスキャンペーン

2週間からのレンタルが可能。複数ライセンスの利用で最大20%OFF。

最新情報はホームページをご覧ください。

www.forum8.co.jp

東京本社 Tel 03-5773-1888 Fax 03-5720-5688
 大阪支社 Tel 06-6882-1888 Fax 06-6882-1880
 福岡営業所 Tel 092-271-1888 Fax 092-271-1902
 名古屋事務所 Tel 052-551-1888 Fax 052-551-1883

FORUM 8
 東京/大阪/名古屋/福岡/宮崎