

NEW! 新製品・バージョンアップ製品

※表示価格はすべて税別価格です。

3D配筋CAD for SaaS NEW

ソフトウェアをネットワーク経由のサービスとして提供

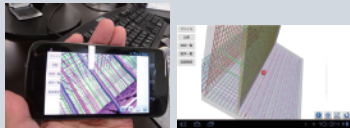
ユーザ情報ページオプション 月額¥4,000 基本ライセンス 月額¥3,000 '13.7.26 リリース

●製品概要

UC-1 for SaaS 3D配筋CADは、現在リリースされている3D配筋CADをベースに、新たにAndroid™端末向けのアプリケーションとして提供するものです。SaaS版独自の機能として、Android™端末で写真を撮影し、配筋データの視点と関連付けた保存機能に対応しています

●特長

- 1.当社の高速度伝送制御技術™a3s™を活用
- 2.Android™端末で写真撮影し、配筋データの視点と関連付けて保存する写真連携機能を実装
- 3.対応データ:UC-1 3D配筋CAD作成データ及びUC-1設計シリーズの3D配筋ビューワデータ
- 4.フォーラムエイトのUC-1 for SaaSクラウドファイル共有サーバのデータアクセスが可能



▲Android™端末でのタッチパネル操作 ▲3Dビューの操作

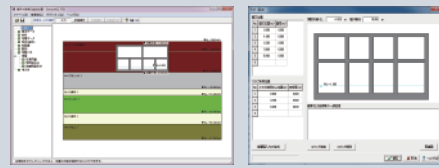
揚排水機場の設計計算 Ver.2 Ver.IMP

「河川構造物の耐震性能照査指針(H24)」に準拠し、揚排水機場の設計計算を行うプログラム

価格:¥500,000 レンタル:¥100,000~ Windows2000/XP/Vista/7 対応 '13.8.7 リリース

●主な改訂内容

- ・固有周期の算出に対応
- ・常時の荷重組合せケースに対応
- ・応答変位法で、任意の水平変位振幅入力に対応
- ・M-φモデルによる非線形解析、M-φ関係の直接入力に対応
- ・モデル形状の拡張と計算に対応



▲メイン画面 ▲躯体形状画面

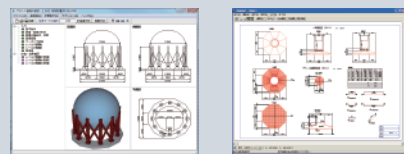
プラント基礎の設計 Ver.2 Ver.IMP

高圧ガス設備等耐震設計指針を参考としたプラント基礎の設計・図面作成プログラム

価格:¥450,000 レンタル:¥90,000~ WindowsXP/Vista/7 対応 '13.8.6 リリース

●主な改訂内容

- ・高圧ガス設備等耐震設計指針の2012年版に対応
- ・脚柱作用力の直接入力に対応
- ・レベル2地震時における代替評価法に対応
- ・積雪荷重に対応
- ・横置円筒形貯槽における地中梁無しモデルに対応



▲メイン画面 ▲図面確認画面

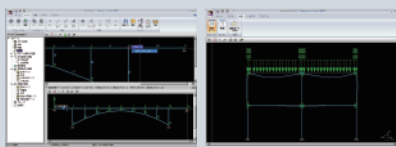
Engineer's Studio® 面内 Ver.2 Ver.IMP

任意形平面骨組の面内荷重計算プログラム

価格:¥200,000 レンタル:¥40,000~ Windows2000/XP/Vista/7 対応 '13.8.8 リリース

●主な改訂内容

- ・断面形状の入力と断面定数の自動算出に対応
- ・対応断面形状: 矩形、小判(横)、小判(縦)、円形、I桁、T桁、ダブルI桁、箱桁、円孔ホロー桁
- ・連行荷重に分布荷重を考慮。列車荷重「EA荷重」の牽引分布荷重に対応
- ・土木構造一軸断面計算オプション追加。道路橋示方書に準拠。
- ・土木学会コンクリート標準示方書(H8制定、2002年制定、2007年制定、2012年制定)に準拠。



▲アーチ橋モデル データ構造図2画面表示 ▲BOXカルバートモデル データ荷重図+変位図

対象製品	改訂期限	価格
Engineer's Studio® 面内	'14.2.28	¥100,000

斜面の安定計算 Ver.10 (対策工対応) Ver.IMP

価格:¥320,000 レンタル:¥64,000~

斜面の安定計算 Ver.10

価格:¥250,000 レンタル:¥50,000~ Windows2000/XP/Vista/7 対応 '13.7.17 リリース

各種設計基準類にて規定される各種土構造物・地すべり解析・防災対策・河川構造物の設計等に対応した斜面安定解析システム

●主な改訂内容

- ・道路土工 軟弱地盤対策工指針(平成24年8月(社)日本道路協会)に対応
- ・鉄道構造物等設計標準・同解説 耐震設計(平成24年9月(財)鉄道総合研究所)に対応
- ・鉄道構造物等設計標準・同解説 土構造物(平成19年1月(財)鉄道総合研究所)に対応
- ・設計要領第一集 土工編(平成24年7月東日本高速道路(株)、西日本高速道路(株))に対応
- ・港湾の施設の技術上の基準・同解説(平成19年9月、(社)日本港湾協会 記載の『構造解析係数γa』に対応
- ・SXFファイル Ver.3.1のファイルがインポートに対応

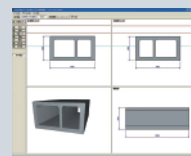
BOXカルバートの設計(下水道耐震) Ver.8 Ver.IMP

「下水道基準」に準拠したBOXカルバートの耐震設計プログラム

価格:¥250,000 レンタル:¥50,000~ Windows2000/XP/Vista/7 対応 '13.7.31 リリース

●主な改訂内容

- ・抗頭補強鉄筋の材質設定を追加
- ・温度上昇および温度下降を考慮した検討に対応
- ・乾燥収縮を考慮した検討に対応
- ・単鉄筋構造による検討に対応
- ・最小鉄筋量、最大鉄筋量の照査に対応
- ・開きよの場合に側壁下端照査のモーメントシフトの考慮に対応
- ・せん断バネの「バネの比入」の入力に対応



▲メイン画面(2BOX)

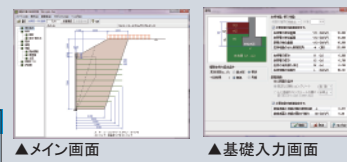
補強土壁の設計計算 Ver.3 Ver.IMP

補強土壁の内的安定の検討、外的安定の検討、全体安定の検討を行うプログラム

価格:¥250,000 レンタル:¥500,000~ Windows2000/XP/Vista/7 対応 '13.7.618/リリース

●主な改訂内容

- ・多数アンカー工法に対応
- ・全体安定検討において、マストカットライン、マストカットポイントの指定に対応



▲メイン画面 ▲基礎入力画面

●その他バージョンアップ製品 改訂期限間近です。ぜひともお急ぎ下さい!

製品名 / 価格	製品概要・改訂内容	出荷開始	改訂期限
トンネル断面算定 新規:¥180,000 特別価格(DOS版ユーザ):¥80,000	・新規リリース。	'13.03.06	'13.08.31
矢板式係船岸の設計計算 Ver.2 新規:¥300,000 改訂:¥70,000	・災害復旧工事の設計要領(平成20年度)に対応 ・土圧強度の直接指定に対応 ・地盤反力係数の自動算出に対応 ・前面矢板の「上部コンクリートなし」の形状に対応 ・地表面天端G.L.の設定に対応 ・「土圧強度分布表」の確認、土圧強度のCSVファイル出力に対応	'13.02.26	'13.08.31
マンホールの設計 Ver.4 新規:¥230,000 改訂:¥60,000	・マンホール、円形側壁の円筒シェル解析に対応 ・部材の剛比によるモーメントの分配を考慮した計算に対応 ・地震時鉛直方向検討において、頂版上土砂重量の軸力考慮に対応 ・中壁の開口寸法を追加 ・中壁の作図に対応 ・頂版外面鉄筋の曲げなし形状(単純支持構造)の作図に対応 ・頂版のないマンホールの作図に対応 ・3D配筋ビューワ出力フォーマットを更新(Allplan形式)	'13.02.04	'13.08.31
2次元浸透流解析 (VGFlow2D) Ver.2 新規:¥250,000 改訂:¥100,000	・オートメッシュ機能に対応 ・特定箇所のみのコントラ図描画機能に対応 ・モデル作成の機能および登録機能を拡張 ・境界条件の一括編集機能に対応	'13.02.08	'13.08.31

※社名、製品名は一般に各社の登録商標または商標です。

campaign! キャンペーン情報

ユーザ要望キャンペーン (2013年7月1日~2013年8月31日)

ユーザ要望アンケートにお答えいただいた方に、FPBポイントをもれなく1000ポイント進呈いたします。

スイート製品+新製品、FPBダブルポイントキャンペーン (2013年7月1日~2013年8月31日)

UC-1 エンジニア・スイート、また 6ヶ月以内にリリースした新製品をご購入いただく際、FPBをダブルポイントで付与いたします。

リバイバルキャンペーン (2013年7月1日~2013年8月31日)

旧版保有ユーザ様であれば、どのバージョンからでも、最新版を30%OFFで購入いただけます(※ DOS版も対象となります)。また購入時FPBをダブルポイントで付与いたします。

アップグレードキャンペーン (2013年7月1日~2013年8月31日)

アップグレードと旧来のバージョンアップとの価格差を埋める移行措置として、対象アップグレード版およびグレードアップ費用(定価の差額)の25%OFFにてご提供いたします。

夏休み技術サポートキャンペーン (2013年7月16日~2013年8月31日)

フォーラムエイト 東京本社社転記念キャンペーンとして、設計解析、3DVR、技術コンサルティングなど、技術サポートサービスを5%OFFにてご提供いたします。

最新情報はホームページをご覧ください。

www.forum8.co.jp

東京本社 Tel 03-6894-1888 Fax 03-6894-3888
 大阪支社 Tel 06-7711-3888 Fax 06-7709-9888
 福岡営業所 Tel 092-289-1880 Fax 092-289-1885
 名古屋事務所 Tel 052-222-1887 Fax 052-222-1883
 仙台事務所 Tel 022-208-5588 Fax 022-208-5590
 札幌事務所 Tel 011-806-1888 Fax 011-806-1889
 金沢事務所 Tel 076-254-1888 Fax 076-255-3888

FORUM 8
 東京/大阪/名古屋/福岡/宮崎/仙台/札幌/金沢