



Arcbazarで提案された格子をモチーフにした外観。

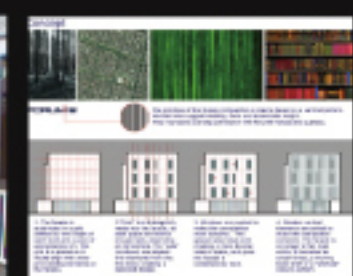
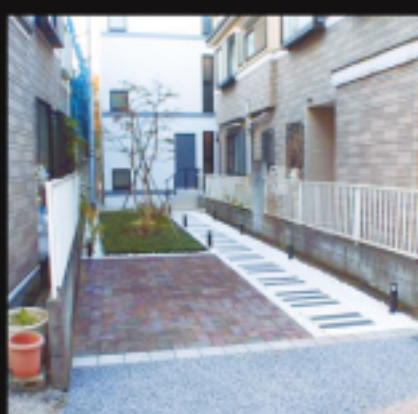


Arcbazarの採用事例 TAKANAWAハウス フォーラムエイト社員寮

最新の住宅設備や共用部のインテリアデザインなど、上質な居住環境
VRによる検討、解析など先進的な取り組みも行われた付加価値の高い建築計画



ピアノに見立てた遊歩道が楽しい計画。植栽計画や詳細図も提出されており、実現性の高い案を採用。



フォーラムエイトのロゴの一部や、竹、本棚といったイメージから縦のスリット状のデザインを美しくまとめられた案。



各種ソリューションの適用 先進のVR技術、BIMソリューションを活用した、建築計画

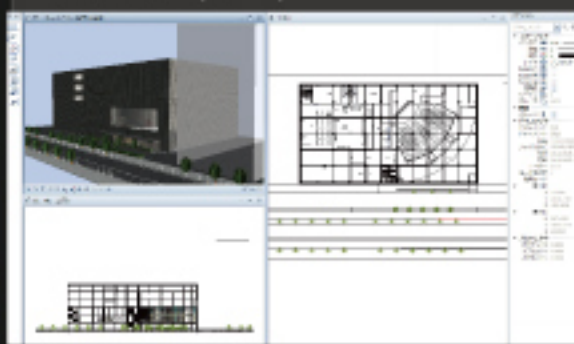
1.Shade3D

BIM・CIM 対応の
統合型 3DCG ソフト



2.Allplan

BIM・CIM 対応の 3DCAD。
2D/3D 図面作成、3D モデル
エクスポート



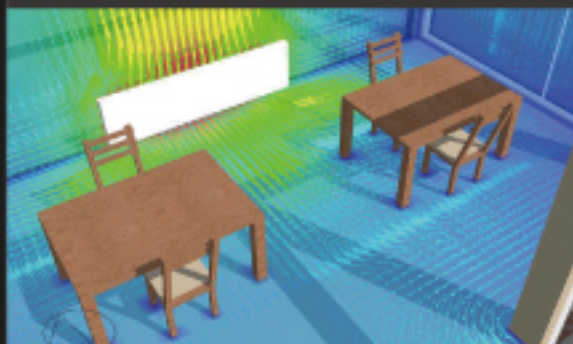
3.EXODUS

VR で避難解析



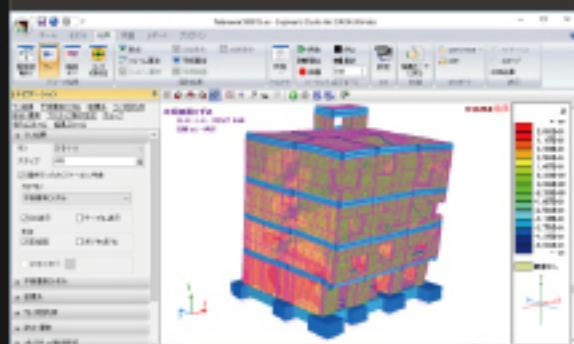
4.DesignBuilder

光、温度、CO2 など省エ
ネルギー建物設計を支援



5.Engineer's Studio®

平板要素の FEM 解析



6.VR-Cloud

クラウド型 VR を利用した
合意形成



ProjectVR 環境アセス

ProjectVRは、各種事業に対して、持続可能性の観点からの評価材料を提供し、施主による意思決定を補助するシステムを建築コンベにアドオンするプロジェクトです。

植栽プラグインとの連携により、詳細な樹木モデルでの環境アセスが可能に



植栽プラグイン

複雑な形状の樹木を簡易入力で作成

連携

