

## 製品に関するお問い合わせ (サポート窓口)

製品に関するお問い合わせは、問い合わせ支援ツール又は、電子メール、FAXでサポート窓口へご連絡ください。

### 1. 問い合わせ支援ツールによる問い合わせ

本ツールは、①ご利用環境などマシンに関する簡単な情報 ②画面キャプチャ ③問題データを同時にサポートセンタへ送ることが可能です。是非ご利用ください。

#### ■ 問い合わせ支援ツールのインストール

- ① CD-R/DVD を挿入  
自動再生され、「Products Install Menu」が表示されます。
- ② 「問い合わせ支援ツール」をクリック  
表示されるメッセージに従って、「問い合わせ支援ツール」のインストールを行ってください。

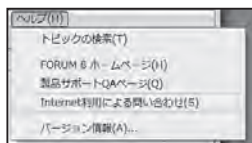


#### ■ 問い合わせ支援ツールの起動

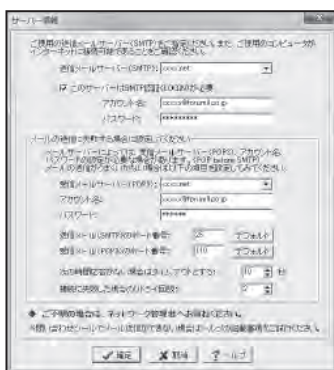
問い合わせ支援ツールは、製品とプログラムからの2種類の方法で起動させることができます。

##### ● 製品から起動

- ① 問い合わせたい製品のプログラムを起動
- ② 「ヘルプ」メニューの「Internet 利用による問い合わせ」をクリック  
問い合わせ支援ツールが起動します。



- ③ 送信メールサーバ (SMTP) の設定を行う。  
初回起動時のみ設定画面が表示されます。内容を変更する場合は、「オプション」-「サーバ」をクリックし設定を変更してください。



##### ● プログラムから起動

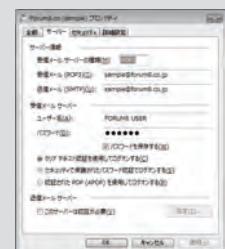
- ① 「スタート」→「プログラム」→「FORUM 8」→「問い合わせ支援ツール」→「問い合わせ支援ツール」をクリック  
問い合わせ支援ツールが起動します。
- ② 製品名称バージョンを設定し、製品からの起動同様に以後の入力を行います。



💡 送信メールサーバの設定は、既存のメールソフトの設定を参考にしてください。

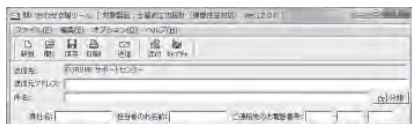
WindowsLive メールでは

- ① 「アカウント」タブ - 「プロパティ」をクリック
- ② 「サーバ」タブを選択し設定を確認して下さい

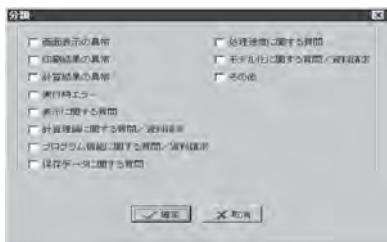


## ■ 問い合わせ支援ツールの入力方法

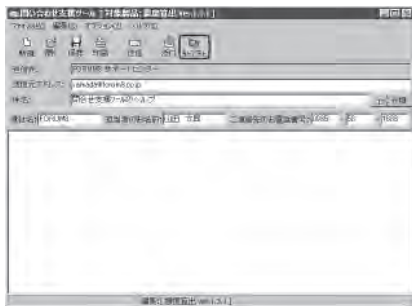
- ① 問い合わせ支援ツールを起動
- ② メールアドレス、件名、名前、電話番号を入力
- ③ 「分類」をクリック



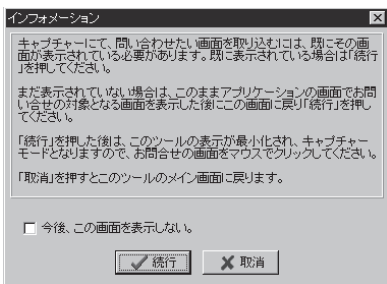
- ④ 問い合わせ事項をチェックし、「OK」をクリック



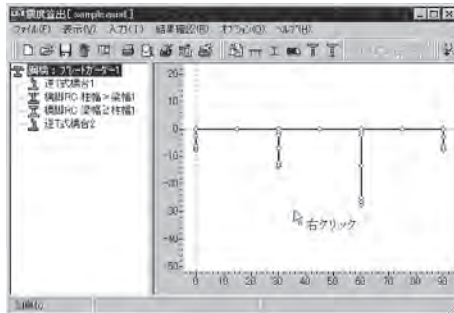
- ⑤ 問い合わせ内容を入力
- ⑥ 問い合わせに、画面データを使いたい場合、カーソルを入力欄に合わせ、「キャプチャ」をクリック  
入力欄に実際の画面は貼り付けられません。代わりに、⑬で指定する画像名が入力されます。



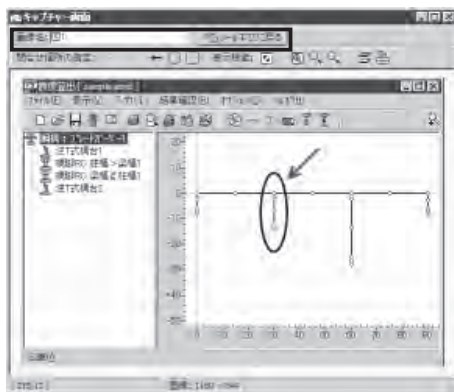
- ⑦ 「続行」をクリック  
「今後、この画面を表示しない。」をチェックすると、次回からこの手順はありません。



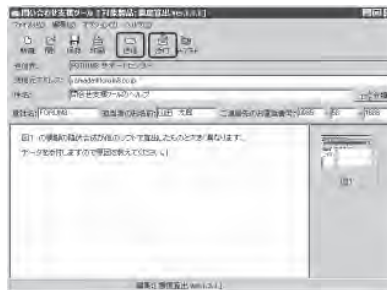
- ⑧ 問い合わせに使用する画面上で右クリック  
画面が「キャプチャー画面」に取り込まれます。  
←○□ を使い、画面上で問い合わせたい場所を指定



- ⑨ 「画像名」を入力し「メール本文に戻る」をクリック



- ⑩ 添付するファイルがあれば、「添付」をクリック
- ⑪ 「送信」をクリック





「問い合わせ支援ツール」をアンインストールするには「コントロールパネル」より行ってください。

**【Windows10 の場合】**

- ① タスクバー左下の Windows マークを左クリック、アプリの一覧から「Windows システム ツール」－「コントロールパネル」を選択
- ② 「プログラムのアンインストール」をクリック
- ③ アンインストールする製品を選択し、「アンインストール」をクリック

**【Windows8.1 の場合】**

- ① タスクバー左下の Windows マークを右クリックして、「コントロールパネル」を選択
- ② 「プログラム」－「プログラムと機能」をクリック
- ③ アンインストールする製品を選択し、「アンインストール」をクリック

**【Windows8 の場合】**

- ① タスクバー右下にカーソルを合わせてメニューを表示し、「設定」をクリック
- ② 「プログラム」－「プログラムと機能」をクリック
- ③ アンインストールする製品を選択し、「アンインストール」をクリック

## 2. 電子メール (ic@forum8.co.jp) による問い合わせ

CD-R または DVD を挿入し、「サポート窓口」をクリックしてください。

電子メールプログラムが起動します。質問事項等を入力し、送信してください。

## 3. FAX(0985-55-3027) による問い合わせ

《FAX お問い合わせフォーム》(P.64) などを利用し、必要事項を記入し、FAX してください。また、入力データ・出力結果もあわせてお送りください。

## 4. 電話による問い合わせ

「ユーザ情報ページ」(P.51)－「ライセンス情報」のページ下部に記載の電話番号よりお問合せください。



バージョン情報は、「ヘルプ」メニューの「バージョン情報」をクリックし、確認してください。