

# UC-1 Engineer's Suite 積算 Ver.7 UpGrade

連携により積算を簡単サポート

サブスクリプション価格  
1年/フローティング(1年)  
Standard ¥253,000 (税抜¥230,000) / ¥292,600 (税抜¥266,000)  
Lite ¥202,400 (税抜¥184,000) / ¥234,080 (税抜¥212,800)

WEB認証

Standard ¥660,000 (税抜¥600,000)

Lite ¥330,000 (税抜¥300,000)

建設物価更新費用1年  
(2年目以降)  
Standard ¥330,000 (税抜¥300,000)  
Lite ¥132,000 (税抜¥120,000)

フローティング

Standard ¥924,000 (税抜¥840,000)

Lite ¥462,000 (税抜¥420,000)

Windows 8/10 対応

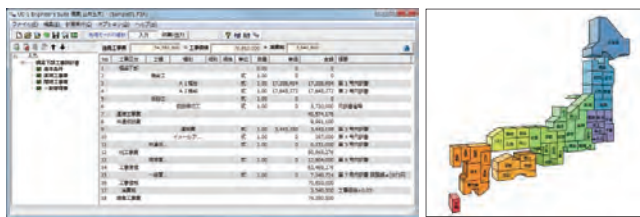
電子納品

体験セミナー

積算に必要な基本的な機能を用意し、弊社独自の機能として連携を意識し、連携・簡単・サポートをコンセプトに製品開発を行いました。

## 【国土交通省土木工事積算基準 (H31年度版)】

- 請負工事費は、工事価格、消費税、工事原価、一般管理費、直接工事費、間接工事費、共通仮設費、現場管理費で構成
- 各費用は、メイン画面に構成を表示、一目でその内訳がわかる仕組みを用意
- 一般管理費<sup>\*</sup>、イメージアップ費<sup>\*</sup>、現場管理費は、基本条件での設定条件を元に内部計算<sup>(※)</sup>直接指定も可能
- 単価検索(データベース)から直接工事費に必要な項目(施工単価、基礎単価、施工パッケージ型)を選択、積算本体へ転送を繰り返し、経費を積み上げる流れ



## 【単価検索(データベース)】

- 建設物価調査会「月刊 建設物価、季刊 土木コスト情報」、経済調査会「月刊 積算資料、季刊 土木施工単価」掲載単価の平均値・最安値に対応(⇒基礎単価)。
- 施工単価、施工パッケージ型単価も同様の動作で、積算本体へデータ転送可能
- 単価は年間4回(10月、1月、4月、7月)更新、47都道府県の単価に対応
- Lite版は単価データベースの提供都市、工種の限定版

## 【概算工費】

- 簡単な条件を選択することで自動的に橋梁や道路構造物の概算工費を見積りができる仕組み
- UC-1製品連動によりそれらの諸条件入力省略が可能

## 【施工パッケージ型単価】

- 土工、共通工、コンクリート工、河川海岸、河川維持、砂防、道路舗装、道路付属施設、道路維持修繕、共同溝、橋梁の工種対応
- 標準単価は東京地区における基準年月日の施工単位当たりの単位なので、地域・時期の違いで補正し、積算単価を算出
- 標準単価から積算単価への補正は、各施工パッケージの機材材構成比(標準単価に対する機械経費、労務費、材料費、市場単価の金額構成比率)で算出

▼Suite積算連携による概算の実行予算管理 UC-1 Engineer's Suite 積算(左) スイート建設会計(右)



▼共通工事費の配賦機能



▼本体と単価データベースの処理の流れ

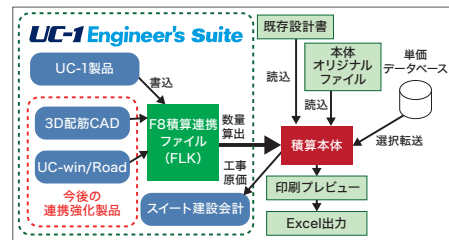


▼概算工費の流れと概算工費(上部工)画面 ▼橋梁全体(上部工+下部工)の概算工費

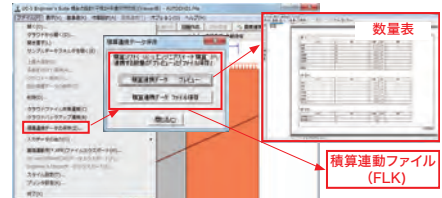


## 【UC-1エンジニアスイート構成製品との連携】

- UC-1エンジニアスイートの設計で用いた材料(コンクリート、鉄筋、型枠など)の諸情報の数量を取込み、単価を結びつけて積算がスムーズに可能
- 各製品からの数量はプレビューで確認、積算連携ファイル(FLK)を出力も可能



▼橋台の設計から数量を連動する場合



## 【設計書の取込み】

- 各都道府県の「設計書」のフォーマットに合わせて工事区分・工種・種別・細別・規格の名称・数量を入力、取込み。

## 【電子納品対応(エクセル出力、PDF出力)】

- 積算を行った結果をエクセル形式、PDF形式、ワード形式等の媒体に変換

## 【スイート建設会計への連携】

- 設計(計画)→数量算出→積算→スイート建設会計へ連携することで、一連のCIMの実現を加速

## 【クラウドバックアップ】● 指定されたスケジュールで自動バックアップ

Ver.7 改訂内容

2020年11月30日リリース

1. 最新の国土交通省土木工事積算基準及び国土交通省土木工事標準積算基準書に対応

▼比較検討プレビュー(橋台壁1.6m、2.0m受台タイプ1、2.0m受台タイプ2の場合)

品名	A1橋台 1.6m壁×1.6m受台	A3橋台 1.6m壁×2.0m受台	A4橋台 受台タイプ2 1.6m壁×2.0m受台
基礎形式	連続基礎	連続基礎	連続基礎
コンクリート量(体)	294.09	294.09	994.78
鉄筋量(t)	34.09	34.09	22.18
直積価格(円)	11,179,197	12,167,831	17,017,947
判別	標準	標準	標準
コメント欄	比較検討モデルの標準仕様		