

Engineer's Suite

計算・CAD統合
3D配筋対応

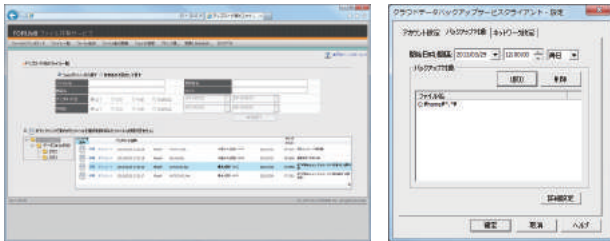
UC-1シリーズのセット版。クラウド対応、CIM機能強化

Windows 8/10 対応
電子納品 SXF3.1
IFC 3D PDF
体験セミナー

土木設計製図支援システム UC-1シリーズ各製品のクラウド機能、CIM機能、3D配筋機能等を強化し、セット版として8種類のスイート製品をご用意しています。

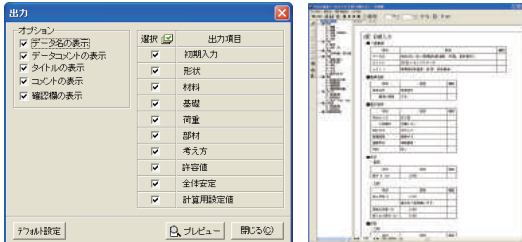
【クラウド機能】

- データファイルのクラウドでの保存・読込機能等、クラウドを利用したファイル共有、転送、バックアップ機能を搭載
- 基本ライセンスは、ファイル共有、バックアップに対して1GB利用可能
- ファイル共有サービス: Webストレージ機能、UC-1スイート製品から直接サーバへファイル保存・読込が可能、ファイル転送、転送先のアドレス帳管理対応
- クラウドバックアップサービス: PCに常駐するクライアントプログラムでスケジュールを登録、定期的にFORUM8サーバにバックアップを実施
- 追加ライセンス: 1ユーザライセンス、ユーザ領域500MB追加 ￥2,500



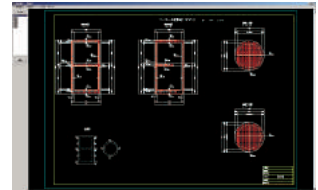
【サポートチェック機能】

- 入力順データチェックリスト出力を標準サポート



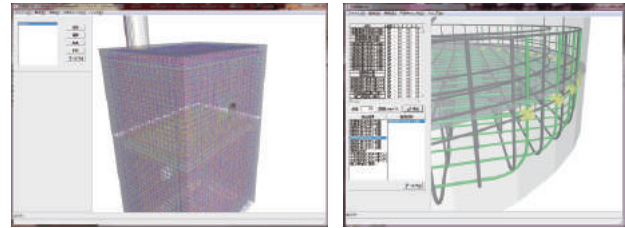
【2DCAD機能】

- 図面作成機能を有している構成製品では、2次元汎用CAD「UC-Draw」の機能を有したツールを用意、図面編集、出力機能を標準サポート
- 作図: 直線、曲線、文字、寸法線、引出線、勾配線、ハッチング、横断面図など
- 編集: 移動、複写、回転、反転、トリム、ストレッチ、ポリライン、寸法線結合・分割など
- SXF属性機能: SXF属性付加、参照
- 配筋機能: 加工図・鉄筋表の追加・編集
- 土木図形作図: 構造物図形(パラメトリック)シンボル、表、柱状図、帯表など
- 計測: 距離、面積、直線・円・円弧情報の表示
- 出力機能: SXF・AutoCAD・JW-CAD形式出力



【3D配筋機能】

- 単独製品で「3D配筋ビューア」機能を有しているスイート構成製品では、「2DCAD機能」の他に「3D配筋CAD」機能を有したツールを用意し、標準実装します。これにより、3D表示だけではなく、編集や干渉チェックが可能になります。



【CIM機能】

- 「3D配筋CAD」からのIFCデータファイル出力に対応
- 今後、BIM、CIM機能、IFC変換の強化を図っていく予定

【製品構成・価格】 ※表示価格はすべて税別です。

- 構成製品には、単独製品のオプション機能を含みます。
- 単独製品のバージョンアップ、リビジョンアップを随時反映します。
- データファイルは、単独製品との間で利用できます。(カスタマイズ版(H14道示対応版)でのH24道示対応版のデータファイル読込みは不可となります。)

※Senior Suiteには、Advanced Suite
Ultimate Suiteには、Advance Suite・Senior Suiteの製品を含みます。
※一部製品は特別価格にて提供いたします。詳細は営業担当にお問い合わせください。

FEM解析

Advanced Suite	ページ	価格
Engineer's Studio® Advanced	P.23	通常: ¥1,705,000 (税抜 ¥1,550,000) S ¥1,155,000 (税抜 ¥1,050,000) F ¥1,386,000 (税抜 ¥1,260,000)
Engineer's Studio® Section	P.33	
Geo Engineer's Studio (Lite)	P.27	
Senior Suite	ページ	価格
Engineer's Studio® Ultimate ^{※4}	P.23	通常: ¥5,603,400 (税抜 ¥5,094,000) S ¥4,917,000 (税抜 ¥2,640,000) F ¥3,278,000 (税抜 ¥2,980,000)
FEMLEEG Advanced	P.25	
2次元浸透流解析 (VGFlow2D)	P.28	
弾塑性地盤解析 (GeoFEAS) 2D	P.27	
地盤の動的有効応力解析 (UWLC)	P.28	

- 製品間連動は、スイート製品間に限ります。
- 「NetUpdate」を無償提供し、常に最新の製品状態を保てるようにします。

構造解析上部工(旧基準)/

構造解析上部工(部分係数法・H29道示対応)

※Advancedのみ

Advanced Suite	ページ	価格
FRAMEマネージャ	P.36	(H29道示)
RC断面計算 ^{※2/※5}	P.34	通常: ¥2,136,200 (税抜 ¥1,942,000) S ¥1,056,000 (税抜 ¥960,000) F ¥1,267,200 (税抜 ¥1,152,000)
鋼断面の計算 ^{※5}	P.37	(旧基準)
UC-BRIDGE (分割施工対応) ^{※5}	P.38	通常: ¥1,919,280 (税抜 ¥1,744,800) S ¥739,200 (税抜 ¥672,000) F ¥887,040 (税抜 ¥806,400)
任意形格子桁の計算 ^{※5}	P.39	
落橋防止システムの設計計算 ^{※5}	P.41	
Ultimate Suite	ページ	価格
設計成果チェック支援システム	P.37	(旧基準)
FRAME (面内) SDK	P.36	通常: ¥3,514,940 (税抜 ¥3,195,400) S ¥1,501,500 (税抜 ¥1,365,000) F ¥1,726,725 (税抜 ¥1,569,750)
PC単純桁の設計・CAD	P.40	
PC上部工の設計計算	—	
床版打設時の計算	P.41	
鋼鉄桁橋自動設計ツール	P.40	

下部工基礎(旧基準)/
下部工基礎(部分係数法・H29道示対応)

Advanced Suite	ページ	価格
橋脚の設計・3D配筋 ※1 ※3 ※5	P.46	(旧基準) 通常: ¥3,576,870 (税抜 ¥3,251,700) - S ¥1,070,300 (税抜 ¥973,000) F ¥1,262,954 (税抜 ¥1,148,140)
橋台の設計・3D配筋 ※1 ※3 ※5	P.44	
震度算出(支承設計) ※1 ※5	P.43	
フーチングの設計計算 ※5	P.51	(H29道示) 通常: ¥4,141,500 (税抜 ¥3,765,000) - S ¥1,529,000 (税抜 ¥1,390,000) F ¥1,804,220 (税抜 ¥1,640,200)
基礎の設計・3D配筋 ※1 ※3 ※5	P.52	
基礎の設計計算(カスタマイズ版)	P.52	
置換基礎の設計計算(H29道示対応)	P.82	
Senior Suite	ページ	価格
ラーメン橋脚の設計・3D配筋 ※3 ※5	P.49	(旧基準) 通常: ¥5,384,170 (税抜 ¥4,894,700) S ¥1,686,300 (税抜 ¥1,533,000) F ¥1,905,519 (税抜 ¥1,732,290)
ラーメン橋脚の設計計算(カスタマイズ版)	P.49	
深礎フレームの設計・3D配筋 ※1 ※5	P.54	(H29道示) 通常: ¥6,318,400 (税抜 ¥5,744,000) - S ¥2,409,000 (税抜 ¥2,190,000) F ¥2,722,170 (税抜 ¥2,474,700)
Ultimate Suite	ページ	価格
RC下部工の設計計算 ※1 ※5	P.50	(旧基準) 通常: ¥8,164,530 (税抜 ¥7,422,300) - S ¥1,855,700 (税抜 ¥1,687,000) F ¥2,096,941 (税抜 ¥1,906,310)
橋脚の復元設計計算	P.47	
PC橋脚の設計計算	P.51	
箱式橋台の設計計算 ※1 ※5	P.48	(H29道示) 通常: ¥9,553,500 (税抜 ¥8,685,000) - S ¥2,651,000 (税抜 ¥2,410,000) F ¥2,995,630 (税抜 ¥2,723,300)
ラーメン式橋台の設計計算 ※1 ※5	P.48	

仮設土工

Advanced Suite	ページ	価格
土留め工の設計・3DCAD Advanced ※3	P.56	通常: ¥2,629,000 (税抜 ¥2,390,000) - S ¥1,419,000 (税抜 ¥1,290,000) F ¥1,674,420 (税抜 ¥1,522,200)
たて込み簡易土留めの設計計算	P.57	
仮設構台の設計・3DCAD Standard ※3	P.58	
二重締切工の設計・3DCAD ※3	P.59	
BOXカルバートの設計・3D配筋 Advanced ※3	P.62	
擁壁の設計・3D配筋 Advanced ※3	P.64	
斜面の安定計算 Advanced	P.66	
圧密沈下の計算	P.81	
Senior Suite	ページ	価格
土留め工の性能設計計算(弾塑性解析II+)	P.56	通常: ¥3,828,000 (税抜 ¥3,480,000) - S ¥1,683,000 (税抜 ¥1,530,000) F ¥1,935,450 (税抜 ¥1,759,500)
切梁式二重締切工の設計・3DCAD ※3	P.59	
ライナープレートの設計計算	P.60	
PCボックスカルバートの設計計算	P.63	
アーチカルバートの設計計算	P.63	
管の断面計算	P.61	
補強土壁の設計計算	P.83	
Ultimate Suite	ページ	価格
型枠支保工の設計計算	P.60	通常: ¥5,203,000 (税抜 ¥4,730,000) - S ¥2,035,000 (税抜 ¥1,850,000) F ¥2,340,250 (税抜 ¥2,127,500)
クライミングクレーンの設計計算	P.60	
控え壁式擁壁の設計計算	P.65	
ロックシェッドの設計計算	P.65	
遮音壁の設計計算	P.61	
耐候性大型土のうの設計計算	P.60	
トンネル断面算定	P.67	
共同溝の耐震計算	P.67	

建築プラント

Advanced Suite	ページ	価格
建築杭基礎の設計計算	P.93	通常: ¥1,287,000 (税抜 ¥1,170,000) - S ¥627,000 (税抜 ¥570,000) F ¥877,800 (税抜 ¥798,000)
地下車庫の計算	P.93	
地盤改良の設計計算	P.82	
プラント基礎の設計・3D配筋	P.55	
電子納品支援ツール(建築対応)	P.87	

*1:カスタマイズ版(H14道示)含む *2:旧基準のみカスタマイズ版(H14道示)含む
*3:積算連携対応製品 *4:前川モデル除く *5 部分係数法・H29道示対応

S:サブスクリプションライセンス F:フローティングライセンス

港湾

Advanced Suite	ページ	価格
矢板式係船岸の設計計算	P.68	通常: ¥1,562,000 (税抜 ¥1,420,000) - S ¥803,000 (税抜 ¥730,000) F ¥963,600 (税抜 ¥876,000)
重力式係船岸の設計計算	P.68	
防潮堤・護岸の設計計算	P.68	
直杭式横棧橋の設計計算	P.68	

水工

Advanced Suite	ページ	価格
BOXカルバートの設計・3D配筋(下水道耐震)	P.70	通常: ¥1,969,000 (税抜 ¥1,790,000) - S ¥1,056,000 (税抜 ¥960,000) F ¥1,267,200 (税抜 ¥1,152,000)
マンホールの設計・3D配筋	P.69	
調節池・調整池の計算	P.72	
柔構造樋門の設計・3D配筋 ※3	P.75	
等流・不等流の計算・3DCAD	P.76	
洪水吐の設計計算	P.79	
開水路の設計・3D配筋 ※3	P.77	
Senior Suite	ページ	価格
配水池の耐震設計計算	P.73	通常: ¥3,454,000 (税抜 ¥3,140,000) - S ¥1,782,000 (税抜 ¥1,620,000) F ¥2,049,300 (税抜 ¥1,863,000)
ポンプ容量の計算	P.74	
水門の設計計算	P.77	
落差工の設計計算	P.78	
ウェルポイント・ディープウェル工法の設計計算	P.83	
下水道管の耐震計算	P.71	
Ultimate Suite	ページ	価格
ハニカムボックスの設計計算	P.70	通常: ¥5,643,000 (税抜 ¥5,130,000) - S ¥2,486,000 (税抜 ¥2,260,000) F ¥2,809,180 (税抜 ¥2,553,800)
耐震性貯水槽の計算	P.73	
パイプラインの計算	P.74	
管網の設計・CAD	P.74	
水路橋の設計計算	P.74	
揚排水機場の設計計算	P.79	
砂防堰堤の設計計算	P.79	
ため池の設計計算	P.79	
かごマットの設計計算	P.78	

CALS/CAD

Advanced Suite	ページ	価格
UC-Draw	P.85	通常: ¥1,529,000 (税抜 ¥1,390,000) - S ¥803,000 (税抜 ¥730,000) F ¥963,600 (税抜 ¥876,000)
3D配筋CAD	P.84	
UC-Drawツールの Slab bridge, Abutment, Pier, Rahmen Pier, Pile, Earth retaining, Temporary bridge, Retaining wall, U-type wall, Retaining wall elevation, Box culvert, Flexible Sluiceway, Manhole	P.85	
電子納品支援ツール	P.87	
Ultimate Suite	ページ	価格
コンクリートの維持管理支援ツール	P.88	通常: ¥2,354,000 (税抜 ¥2,140,000) - S ¥1,100,000 (税抜 ¥1,000,000) F ¥1,320,000 (税抜 ¥1,200,000)
地震リスク解析 FrameRisk	P.88	
橋梁点検システム(国総研版)	P.89	
BCP作成支援ツール	P.88	
橋梁長寿命化修繕計画策定支援システム	P.89	

SaaS UC-1 for SaaSの基本ライセンスが必要

Advanced Suite	ページ	価格
UC-1 for SaaS RC断面計算	P.118	通常: ¥198,000 (税抜 ¥180,000) - 1年ライセンス ¥143,000 (税抜 ¥130,000)
UC-1 for SaaS FRAME(面内)	P.118	

Engineer's Suite 積算

Engineer's Suite 積算	ページ	価格
Engineer's Suite 積算	P.29	¥660,000 (税抜 ¥600,000)

スイートバンドル 各スイート製品にバンドル可能

UC-win/Road	Ultimate	価格	Driving Sim	価格
	¥1,056,000 (税抜 ¥960,000)		¥704,000 (税抜 ¥640,000)	
	Advanced	¥533,500 (税抜 ¥485,000)	Standard	¥346,500 (税抜 ¥315,000)
Engineer's Studio*	Ultimate ※3	¥819,500 (税抜 ¥745,000)	Advanced	¥605,000 (税抜 ¥550,000)