

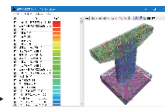
## 3Dモデル IFC変換ツール

3D配筋データをCIMモデルとして  
エクスポート

サブスクリプション  
契約ユーザ無償

Windows 8.1/10/11 対応

- UC-1設計シリーズ、UC-Drawツールズで生成した3次元配筋データの読込可能
- 3Dモデル(IFC、DWG、DXF、PDF、3DS、ALLPLAN形式)の出力可能  
メイン画面▶



### 3DモデルIFC変換ツール IFC検定合格

検定区分	出力
認定番号	CVL01-e-1807
認定日	2019年4月18日
検定MVD名称	土木モデルビュー定義2018



## UC-Draw Ver.8 日本語/英語

土木専用2次元汎用CAD、朱書き機能対応版  
建築CAD図面作成要領(案)(平成14年11月改訂版)対応

### 3D配筋対応

日本語版

¥157,300  
(税抜¥143,000)

英語版  
¥314,600  
(税抜¥286,000)

UC-Draw for SaaS  
1ユーザーライセンス

¥6,050  
(税抜¥5,500)

追加(1ユーザー)  
¥3,850  
(税抜¥3,500)

Windows 8.1/10/11 対応

電子納品 SXF3.1

汎用CADであると同時にさまざまなオプション機能を備えた、土木専用の2次元CADソフトウェアです。土木図形作図コマンド、計算機能のある鉄筋表生成、帯表、柱状図作成、線形変換機能などを備え、土木汎用CADとして、強力に威力を発揮します。UC-1設計シリーズ、UC-Drawツールズと連携し、土木製図をトータルにサポートします。

- 効率的な図面作成/柔軟な図面編集:「UC-1設計シリーズ」や「UC-Drawツールズ」により自動生成された図面の加筆・修正、柔軟かつ効率的に図面を作成
- 土木に特化した作図コマンド:「寸法線」・「引出線」・「クロソイド曲線」・「標高線」・「省略線」・「勾配線」・「傾斜マーク」等の専用コマンドを用意
- SXFVer2.0、Ver3.1(レベル2)、DXF、DWG、JWC、JWW形式の入出力をサポート
- CADデータ同一性判別コンポーネント「Logical Smart」を使用したSXF論理検証を実装、SXFファイルの違いを抽出し、図面上で異なる箇所の確認が可能

UC-Draw Ver.8でのSXFの入出力は、OCFの「SXF対応ソフトウェア検定」認定を取得しています(カテゴリー:CAD/CC3、認証番号:11310050168)。



### 【配筋図作成が容易に行える配筋コマンド】

- 配筋関連(展開図)機能として、1枚の画面で複数の鉄筋が配筋できる機能
- 加工図・鉄筋表を作図・編集・管理する材料連動、配筋図の鉄筋記号一括変更が可能、UC-1設計シリーズ・UC-Drawツールズで作成した配筋図編集が可能
- 3D配筋ビュー、3DS形式、IFC形式、Allplan形式での保存可能

- 測量機能:拡張DM入出力を含む「測量」メニュー、「道路完成平面図」メニューをサポート
- 計測関連:求積図作成のための計算、円弧上の2点間の距離計測、計測結果は図面上への配置が可能

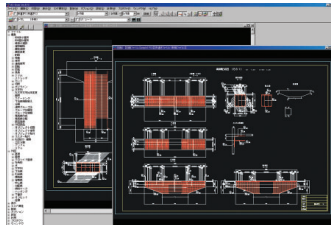
### 【様々なオプション機能対応】

- 表シンボル生成機能:ワークシート形式の入力・編集作業が行え、スピーディに表シンボルの生成が可能、土木記号など特殊文字の作図もサポート
- パラメトリックシンボル生成機能:橋梁、道路小構造物、仮設構造物、任意形状
- 線形変換機能:シンボル生成で作成した「線形シンボル」と「変換したいシンボル」を選択し、変換のための属性を設定するだけで変換処理が可能
- 帯表生成機能:杭ピッチや測点などの基本データの入力で、帯表を生成、計画高などの自動生成、SIMAデータ(縦断)の読込みに対応
- 柱状図生成機能:N値、土質、深度などの入力で、柱状図を生成

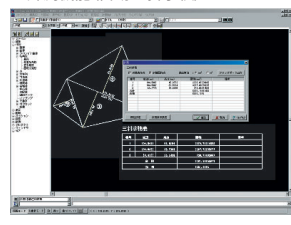
### 【UC-Draw for SaaS】(詳細:P118)

- ソフトウェアをネットワーク経由のサービスとして提供

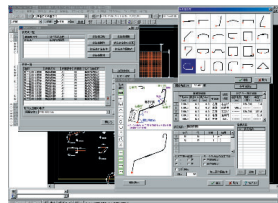
#### ▼メイン画面



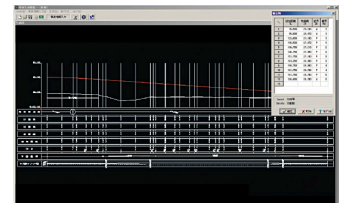
#### ▼計測機能(自動三斜求積)



#### ▼加工図/鉄筋表作成



#### ▼帯表作成



## UC-Draw ツールズ

UC-Drawに配筋図、構造図などを作画するための専用ツール

### 3D配筋対応

プログラム価格

¥50,600~  
(税抜¥46,000~)

Windows 8.1/10/11 対応

電子納品 SXF3.1

IFC

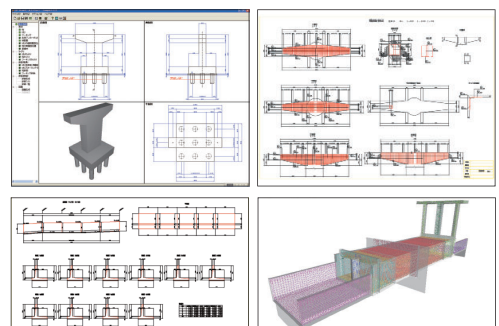
体験セミナー

配筋図、構造図などの自動製図が行え、各種ファイルへの出力も可能。UC-Drawと合わせることで、シームレスなCAD環境を構築できます。擁壁、BOX、杭、橋台、橋脚、土留め、床版橋などの設計シリーズでもおなじみのCAD機能に加え、特殊形状などの幅広い対応が可能です。配筋図生成では、3D配筋シミュレーションにも対応しています。

価格はすべて「税込」表記

製品名	価格	製品名	価格
Abutment (橋台)※	¥107,800	Strut Double-wall cofferdam (切梁式二重締切工)	¥72,600
Pier (橋脚) ※	¥129,800	Retainig wall (擁壁) ※	¥72,600
Rahmen Pier (ラーメン橋脚) ※	¥157,300	U-type Wall (U型擁壁) ※	¥72,600
Pile (杭)	¥50,600	Retainig wall elevation (擁壁展開図)	¥50,600
Plant Foundation (プラント基礎)	¥279,400	Box Culvert (BOX) ※	¥129,800
Slab bridge (床版橋)	¥107,800	Flexible Sluiceway (柔構造樋門)	¥107,800
Earth retaining (土留工)	¥72,600	Manhole (マンホール)	¥72,600
Temporary bridge(仮設構台)	¥72,600		
Double-wall cofferdam (二重締切工)	¥72,600		

※ 3DPDF出力対応製品



UC-Drawツールズの図面確認 Ver.6は、OCFの「SXF対応ソフトウェア検定」認定を取得しています(カテゴリー:自動製図、認証番号:31310050160)。