

解析支援サービス

初期モデルの作成を支援する技術サービス

【EXODUS/SMARTFIRE 解析支援サービス】

- 避難解析/火災解析支援データサービス
- EXODUSのノード/アークモデル、SMARTFIREの3次元CFD-FEMの初期モデルの作成をサポート
- 避難解析はbuildingEXODUSで行い、基本的にフロア数と延床面積、人数で費用見積りを算定
- 火災解析は避難解析に加えてSMARTFIREによる3次元CFD-FEM火災解析が必要で、フロア数、セル数で費用見積りを算定
- EXODUS/SMARTFIRE解析支援 Web見積
https://www2.forum8.co.jp/EXODUS_estimate/

EXODUS/SMARTFIRE製品ページ▶詳細:P.109

【xpswmm 解析支援サービス】

- 雨水流出解析支援データサービス
- 初期モデルの作成までを基本とし、必要に応じてキャリブレーションまでの技術支援を提供
- xpswmm解析支援 Web見積
<https://www2.forum8.co.jp/xpswmm/>

xpswmm製品ページ▶詳細:P.94

【建物エネルギーシミュレーション支援サービス】

- DesignBuilderを使用した、光・温度・CO₂などの環境シミュレーション、省エネルギー建物設計を支援する技術サービス
- 戸建住宅などの小規模のものから、オフィス、複合建築、土木施設などを対象
- 図面・環境条件をいただき、建物形状・環境諸条件を入力・解析・出力(グラフ、リスト、画像など)、報告書などをデータと共に提出

DesignBuilder製品ページ▶詳細:P.106

【建築構造解析支援サービス】

- Multiframe、Engineer's Studio®を使用した建築構造物の解析支援サービス
- 必要な構造図や荷重条件を伺い、見積りを提出
- 技術スタッフが解析データを作成、解析実行
- 成果物として、入力データとオプションとして断面力など結果を整理したものを提出

Multiframe製品ページ▶詳細:P.105
Engineer's Studio®製品ページ▶詳細:P.24

【設計成果チェック支援サービス】

- 「設計成果チェック支援システム」を使用した橋梁下部構造などの設計計算をチェックするサービス
- 新規・既設設計など設計成果の再チェックが可能
- 提供された設計成果からパラメータを簡易入力し、静的解析・動的解析結果を算出
- 結果と設計成果の結果を比較し、大きな間違いを容易に発見し、設計成果の品質向上に貢献
- 設計成果チェック支援システム Web見積
<https://www2.forum8.co.jp/seika/>

設計成果チェック支援システム製品ページ▶詳細:P.122

東京消防庁認定 避難算定方法

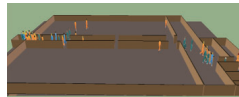
2011年3月、EXODUSによる算定方法が認定

予測される避難に必要な時間の算定に関する要綱に基づく「火災避難シミュレーションと同等と認められる算定方法」としてフォーラムエイトが東京消防庁より認定されました。

基本モデル(価格算定例)

フロア数=1 延床面積=1,000m² 人数=60
セル数=10,000 フロア平面(幅33m×奥行き29m)

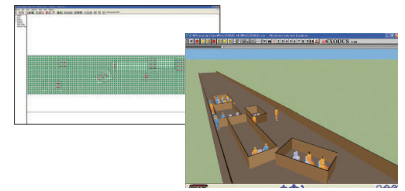
避難解析:¥120,692 (税抜¥109,720)
火災解析:¥328,152 (税抜¥298,320)



トンネル火災避難解析

フロア=1 延床面積=2,000m²
人数=28 セル数=2,471
トンネル長=200m 内空断面(高さ8m×幅10m)

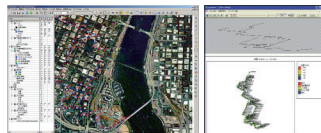
避難解析:¥131,260 (税抜¥119,328)
火災解析:¥328,152 (税抜¥298,320)



下水道管路・1D解析

ノード数=80 提供図面=ラスタデータ
提供諸元帳票=紙面 計算領域面積=0ha
シミュレーション(現有施設)=1ケース

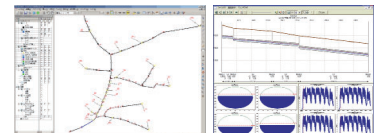
参考見積価格 ¥743,811 (税抜¥676,192)



開水路および管水路・1D解析

ノード数=86 提供図面=ラスタデータ
提供諸元帳票=紙面 計算領域面積=0ha
シミュレーション(現有施設)=1ケース時

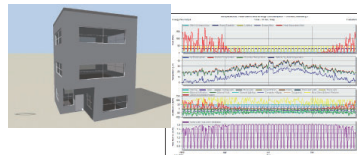
参考見積価格 ¥754,749 (税抜¥686,136)



RC造一般住宅

延床面積 150m²
冷暖房負荷、エネルギーシミュレーション解析・出力

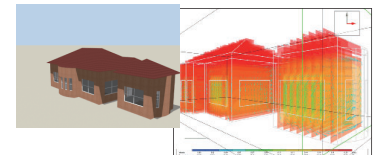
参考見積価格 ¥314,310 (税抜¥285,737)



木造一般住宅

延床面積 80m²
冷暖房負荷、エネルギーシミュレーション、CFD解析・出力

参考見積価格 ¥463,480 (税抜¥421,346)



RC学校校舎

節点数=626節点 断面要素数=24 荷重1ケース

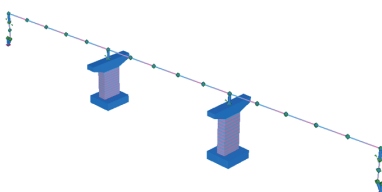
参考見積価格 ¥1,665,262 (税抜¥1,513,875)



3径間連続橋

径間数:3
下部工データ:提供なし(非類似構造物)

参考見積価格 ¥482,284 (税抜¥438,440)



10径間連続橋

径間数:10
下部工データ:提供なし(類似構造物)

参考見積価格 ¥1,582,090 (税抜¥1,438,264)

