

# Shade3D 実用データ集 森シリーズ

1シリーズ：¥19,800  
(税別¥18,000)  
Windows 8/10 対応  
macOS 10.12/10.13/10.14対応

街並み、人体形状、インテリア、植物等、すぐに使えるデータ7,000点以上をシリーズごとに分類し配布

「森シリーズ」は森のように沢山の素材が詰まったデータ集として作成されたShade3D用データ集です。収録されているデータはクオリティを維持しつつ、データ量を減らした簡易的なデータが主で。シーンに大量に配置した際のPCへの負担軽減が見込めます。

## 【ラインナップ】

### ● 街の森1,2



### ● 花の森



### ● 観葉植物の森



### ● 人の森



### ● 食卓の森



Shade3D Standard版以上のサブスクリプションユーザーには以下のデータが無償公開されます。

- 神話の森
- 森の道具箱1~4
- アクセサリの森
- 季節の森
- クラシックの森
- ロックの森

### ● 車の森



### ● インテリアの森1~3



Shade3Dモデルデータダウンロード ▶

### ● 水中生物の森



### ● オフィスの森



# 交通解析VRサービス

交通シミュレータによる交通解析サービス及びVRモデル作成サービス

体験セミナー

交通解析VRサービスは、交通シミュレーションモデルなどの交通解析ツールを用いた解析を行うサービスと、UC-win/Roadにより交通シミュレーションモデルに合わせたVRモデルの作成を行います。

UC-win/Road製品ページ▶詳細:P.7~12

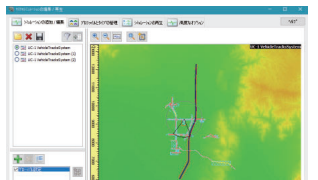
## 【コンセプト】

- 交通シミュレーションとVRシミュレーションを組み合わせ、単独では難しいさまざまな活用を実現、これらの活用をトータルにサポート

### ▼対象交通シミュレータ

モデル名	分類	VR作成
JUNCTIONS	交差点解析ツール	1交差点のみを対象
TRANSYT	流体モデル	- (OSCADY PROへの連携可)
Aimsun	マイクロシミュレーションモデル	対応

### ▼マイクロシミュレーションプレイヤー設定



### ▼UC-win/Road上での交通状況の再現



## 【解析内容・必要データ】

- 交通渋滞対策、交通事故解析、道路整備に伴う交通影響、商業施設等の立地に伴う交通影響などの検討、ワークショップなどでの合意形成が可能
- アウトプット例：交通シミュレーションモデルデータ、解析レポート、UC-win/Roadデータ、アニメーション動画
- 必要データ例：交通量調査結果、配分交通量結果、設計図面等、現場写真など

## 【シミュレーションモデルの作成】

- 目的や用途に適切なシミュレータ選択、モデル作成。一般に実際の交通状況を

再現した現況再現モデルを作成し、再現精度を確認した上で条件を変更した予測モデルを作成

- 現況再現：現場写真や交通調査結果などをもとに道路ネットワークの作成、データ入力、交通シミュレータによる演算を行い、再現性の確認
- 予測モデルの作成・演算：現況再現で作成したモデルをベースとし、再現したい予測モデルを作成。交通シミュレータによる演算を行い演算結果を整理

## 【解析レポートの作成】

- 解析条件・再現精度・予測結果の整理、または要望に応じて交通シミュレーションによる演算結果の活用可能な解析レポートを作成
- 解析条件の整理：道路ネットワーク・交通需要の設定方法、信号現示の設定、その他各種パラメータの設定などシミュレーション実行の条件を整理
- 再現精度の整理：現況再現モデルによる演算結果と実測結果を比較
- 予測結果の整理：現況再現モデル、予測モデルの演算結果を整理

## 【VRモデルの作成】

- 演算結果をUC-win/Road上で再生できるVRモデルの作成
- 交通状況は、UC-win/Roadのマイクロシミュレーションプレイヤーを活用、車両（歩行者、自転車も対応）の交通挙動を再生できるモデルを作成
- 作成された交通状況をドライブシミュレータで走行可能

### ▼交通シミュレータとUC-win/Roadの連携

