

Engineer's Studio[®] 解析支援サービス >> 詳細:P.119
 3次元積層プレート、分散ひび割れモデル入力データ支援サービス

Engineer's Studio[®] 各種受賞歴

「中小企業優秀新技術・新製品賞」ソフトウェア部門 優良賞受賞
 平成23年5月11日、同時受賞：産学官連携特別賞（東京大学教授 前川宏一氏）

NETIS「震災復興・復旧に資する技術情報」認定

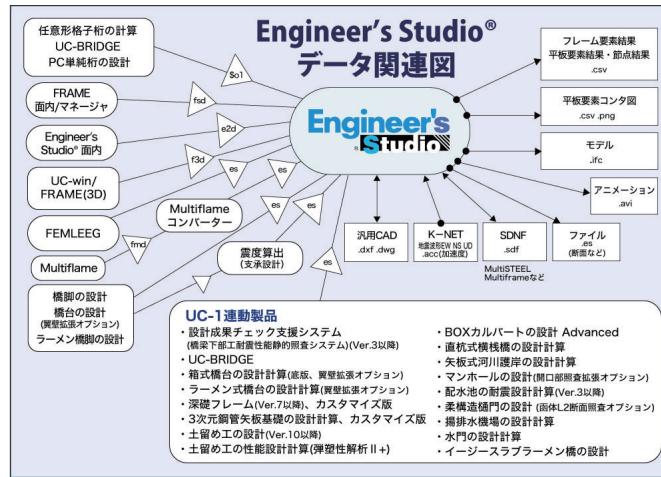
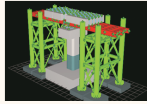
「3次元プレート動的非線形解析 Engineer's Studio[®]」
 「洪水氾濫浸水解析シミュレーション」「道路損傷情報システム」

危機管理デザイン賞受賞（公共ネットワーク機構）

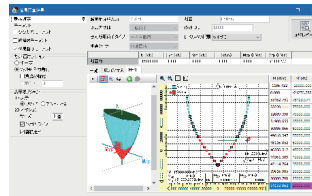
平成25年3月15日（RiMDA: Risk Management Design Award）

破壊解析コンテスト優勝

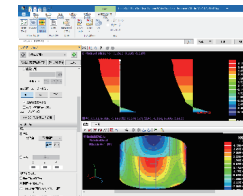
平成22年7月8日「高じん性モルタルを用いた実大橋梁耐震実験の破壊解析ブラインド解析コンテスト」
 当社解析支援チームがEngineer's Studio[®]を用いて優勝



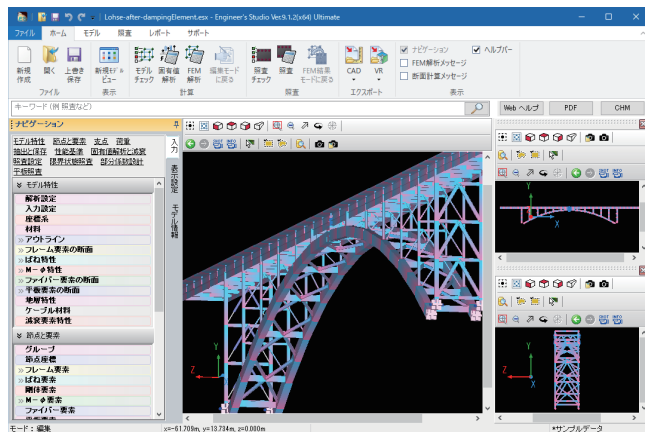
▼断面計算の入力画面



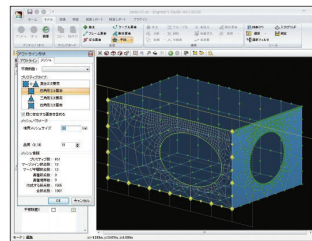
▼3次元コンタクト図と2次元切断面図



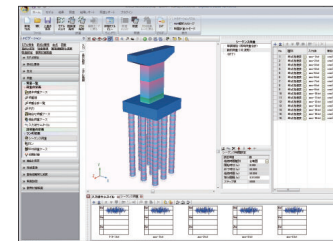
▼メイン画面



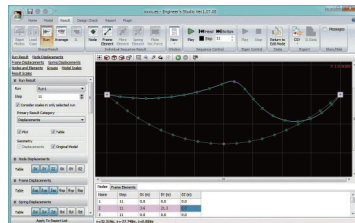
▼平板要素の自動メッシュ分割



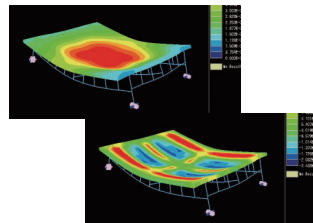
▼多点入力(抗南海の加速度設定)



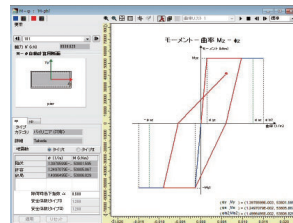
▼「10個の梁要素+大変位」の変位



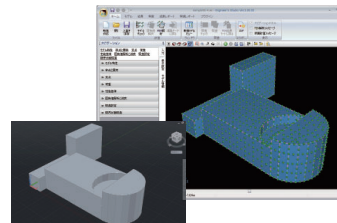
▼変位図・床版曲げモーメントコンター



▼鉄筋コンクリート断面M-φ特性



▼DXF、DWGインポート/エクスポート



Multiframe to Engineer's Studio[®] コンバーター

プログラム価格
 ¥33,000
 (税抜 ¥30,000)

Multiframeのデータを
 Engineer's Studio[®]形式に変換

Windows 8.1/10/11 対応

ベントレー・システムズ社により開発された3次元構造解析Multiframeのデータファイルを、Engineer's Studio[®]のデータファイル形式に変換するプログラムです。

- Multiframe (詳細:P.105) のデータをMultiframeのCOM APIを通して変換
- Engineer's Studio[®]のデータベースに未登録の部材形状・寸法は数値データで変換
- 変換項目: 単位、解析設定(材料線形、静的解析)、節点データ、支点条件、グループ、節点重量、部材重量、節点荷重、部材荷重、強制変位、基本荷重、抽出荷重

▼連携例(左: Multiframe、右: Engineer's Studio[®])

