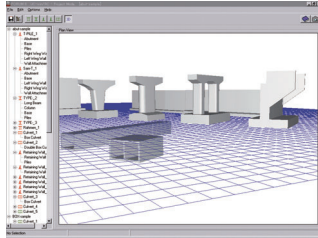


# UC-1 BIM/CIMツール

# 構造物・設計計算ソフトウェア

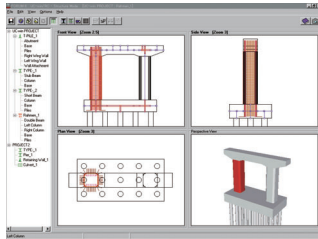
BIM/CIMに対応したRC構造物の設計計算・編集・表示に対応するソフトウェアです。全体系を統合モデルとして3D表示でき、プロジェクト全体を効率的に把握、管理することができます。

### RC構造物設計の統合環境を提供



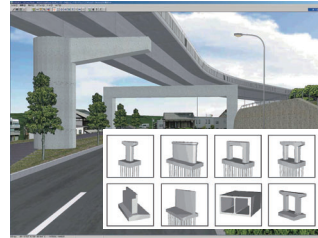
ラーメン橋脚、張り出し式・壁式橋脚、逆T式厚力式橋台、2連・1連BOX、逆T式・L型擁壁の直接基礎、杭基礎をサポート。杭基礎保有耐力、ラーメン橋脚面内保有耐力照査が行え、震度法から保有耐力法までの詳細設計が可能です。

### 高速な3D表示、快適なレスポンスを最大限に追求



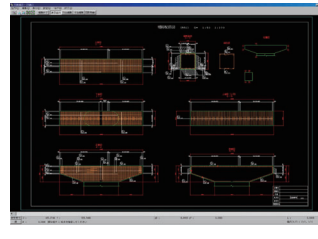
構造物モデルのソリッド表示、配筋状態のワイヤフレーム表示、プロジェクト全体の3次元表示が可能。3面図、配筋断面図も詳細出力が可能です。杭基礎保有耐力照査は、高速な変位制御法を採用しています。

### LandXML連携

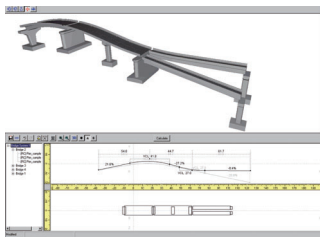


全ての対象構造物は、LandXML、IFCファイル、3DSモデル出力ができ、利用することができます。

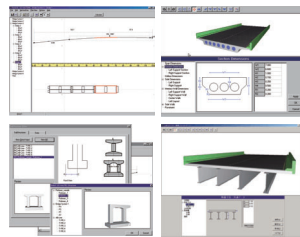
### UC-1設計シリーズに連動



橋台配筋図、擁壁配筋図、BOXカルバート配筋図、橋脚配筋図などUC-CADシリーズとデータ連動します。設計から図面まで一貫した設計環境を提供しています。



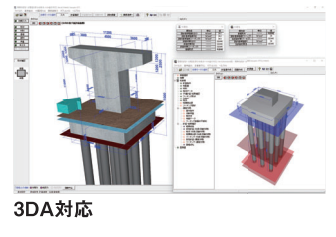
縦断線形を考慮した全体系の作成、表示が可能



任意断面の確認機能



モデルと計算書や台帳のリンク



3DA対応

将来拡張予定

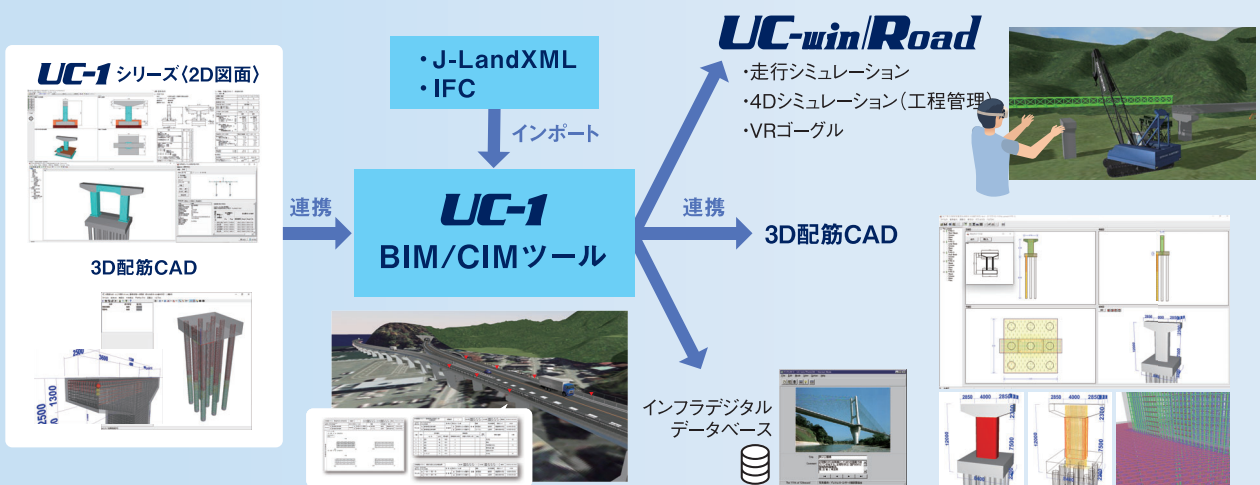
- ・点群入力表示、CIMモデルとの出来形対応
- ・3D配筋の編集

・CIMモデル編集、モデルの統合

・数量算出(長さ、面積、体積)

※無償ビューワーで上記の閲覧が可能です。

## 多彩な連携 ~UC-1シリーズで作成したBIM/CIMモデルの活用・展開~



- 設計データ確認：固有周期、設計水平震度、分担重量、下部構造に作用する慣性力など、橋梁モデルの総合計算結果を確認できる。
- 概略設計：BIM/CIMモデルをUC-win/RoadのVRにインポートして、構造物の位置、路線などの計画検討。
- 数量計算・会計：BIM/CIMモデルの材料諸情報の数量を単価と結びつけて積算。
- 資料検索・維持管理効率化：UC-win/RoadのVR空間でBIM/CIMモデルの対象部材をクリックし、竣工書類、管理台帳、点検記録、補修記録など、維持管理に必要な各種情報が検索できる。
- 施工シミュレーション：BIM/CIMモデルをUC-win/RoadのVR空間にインポートして、施工や工事車両のシミュレーションに活用可能。