

UC-win/Road Ver.16 UpGrade

3次元リアルタイムVRシミュレーションソフトウェア

プログラム価格
¥528,000~
(税抜 ¥480,000~)

Windows 8/10 対応

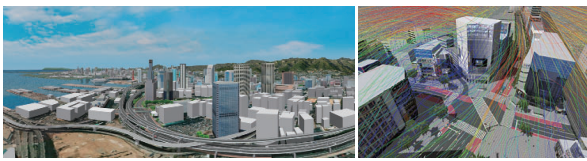
サブスクリプション価格
P.138~139参照
UC-1エンジニアスイート
P.35~36参照

IFC
有償セミナー
体験セミナー

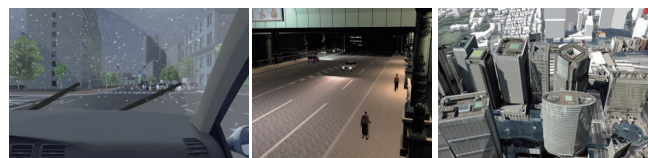
3次元のバーチャル・リアリティ (VR=仮想現実) を簡単なPC操作で作成、利用できるリアルタイムVRソフトウェアです。動きのある3次元空間をリアルタイムで操作することができ、道路計画、設計はもとより、各種公共事業や民間開発全般において、合意形成における関係者間のコミュニケーションツールとして活用できます。卓越したVR作成機能、豊富なビジュアルオプション、様々なモードでの走行、飛行シミュレーションなどの充実したVR機能をサポート。景観の検討、設計・施工時の協議、比較案の検討、技術提案などでVRが活躍します。OCFの「LandXMLに準じた3次元設計データ交換標準(案)」に合格し、認定を取得しています。

【プログラムの特長】

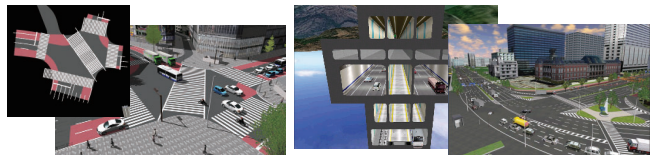
- 64bitネイティブ対応。高品質のテクスチャ、解析結果の長時間可視化、大規模点群、広大な地形や高精細かつ多数のモデルもスムーズに処理



- 50mメッシュ標高(全国)、2500空間基盤(東京/大阪) 標準搭載(国土地理院承認(平12総使、第173号))、5m/10mメッシュにも対応
- 基盤地図情報の5m/10mメッシュ読み込み、DXF/XML変換、地形編集機能が便利
- 世界測地系変換(世界測地変換ツール承認(国地企調発第603号))
- OpenStreetMap、地理院地図などオンライン地図やPLATEAUなどの建物データのインポートに対応、建物や森林を簡単に作成
- 大規模な空間をリアルタイム表示、動的LODに対応した3Dモデル
- 簡単なPC操作でリアルタイムVR自在に操作
- Before/After、スクリプティング、マニュアルドライブがプレゼンターを支援
- 描画オプションによる各種表示の切り替え
- リアルタイムで時間、天候、ライト、シェーディングなどの制御可能
- 飛行ルートの設定による自動飛行、ウォークスルーが可能
- IFCファイル対応拡張



- 道路・河川・湖沼・飛行バスなど各種線形をパラメータやフリーハンドで入力
- 道路平面線形、縦断線形定義でのトンネル区間、橋梁区間の設定
- 断面定義:小段を考慮した切り土・盛り土処理、テクスチャ処理が可能
- 交通量、車輪プロファイル、信号制御、道路障害による交通シミュレーション
- 平面交差点やオンオフランプ機能で簡単に道路表現

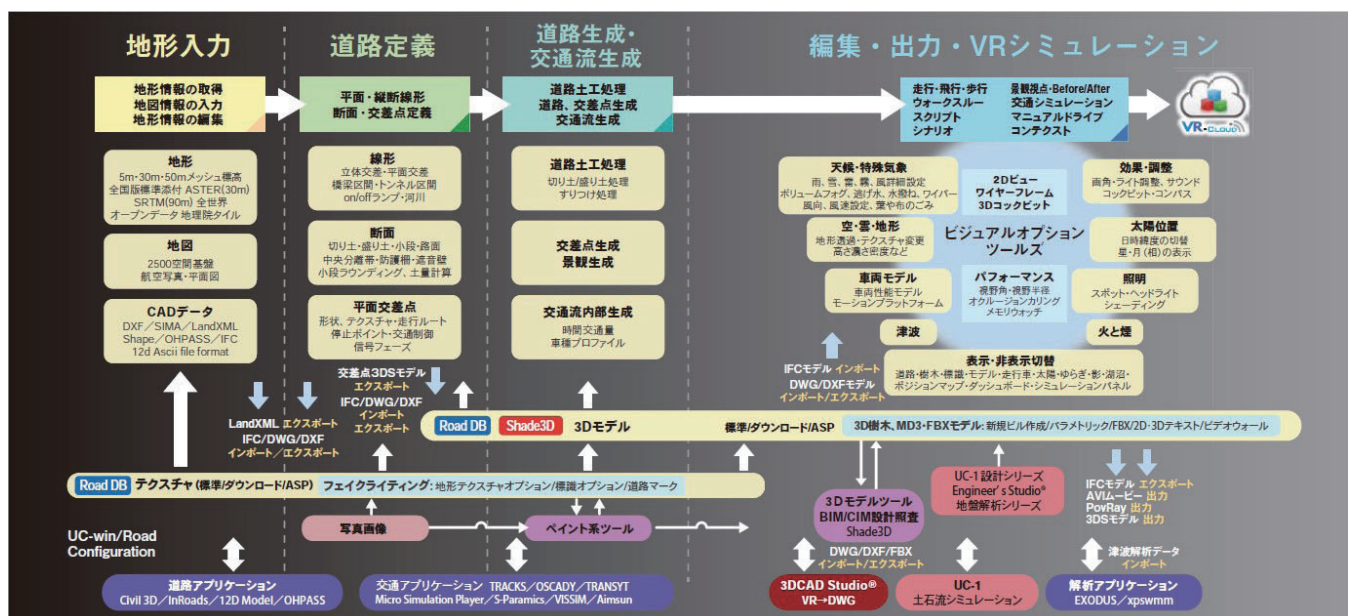


- 交差点形状、交通ルート、信号制御で、3次元VR交通シミュレーションを実行
- 各種走行モード(車速、車線変更)、視点移動(他車視点、上下、ターンヘッド)
- 3Dコックピット、マルチモニタをサポートしたマニュアルドライブで更に高度なシミュレーションが可能



- DWGツールによりVR空間モデルを3D図面化、CIMを支援:道路・地形ごと、レイヤに分類してエクスポート
- 標準モデル/テクスチャとダウンロードDBの利用により効率的なVRデータ作成を支援、豊富な素材を直接ダウンロードして利用可能

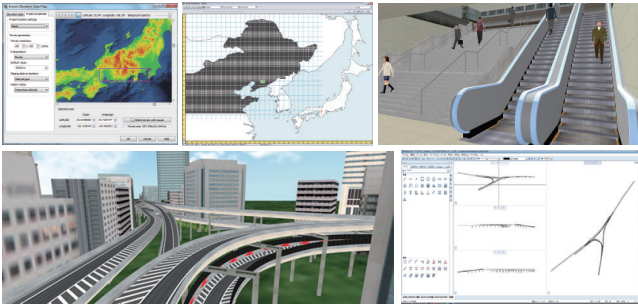
UC-win/Roadサポートシステム >> 詳細:P.123
交通解析VRサービス >> 詳細:P.125



- シミュレーション
- FEM 解析
- UC-1 Cloud 自動設計
- エンジニア スイート
- 構造解析・断面
- 構造上級工
- 構造下級工
- 建設工
- 仮設工
- 道路土工
- 港湾
- 水工
- 地盤解析・地盤改良
- CAD/CIM
- 維持管理・地盤リスク
- アット・建築
- 船舶・遊覧
- スイートシリーズ
- 紹介プログラム
- 技術サービス・サポート

【計画・設計】

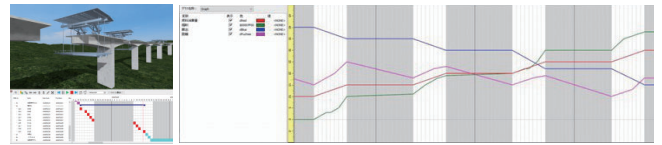
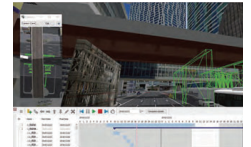
- 道路: オンランプ、オフランプによる立体交差作成。平面交差や環状交差点を自動生成、編集、複雑な平面交差、マーキングは3DS出力編集で対応
- 国土地理院数値地図: 50mメッシュ(標高)(平12総使、第173号)標準搭載
- 国土地理院 地理院地図からオンラインダウンロードで標高、画像データを一括取得
- 国土地理院 基盤地図情報の数値標高モデルをShapefile経由で読み込み
- ニューゼーランド50mメッシュ標準搭載、全世界「CGIAR-CSI SRTM 90m Database」中国・オーストラリアを始め、各国の地形データを提供
- 平面直角座標系、UTM座標など各種座標系を考慮した緯度経度変換処理対応
- DMデータ、数値地図、オルソ画像をストリートマップとして貼り付け可能、オルソ画像はワールドファイルで座標を自動設定
- 道路・鉄道・河川の平面・縦断線形をIP法で定義可能



- GPS点列、IP道路自動生成が可能
- LandXML形式(3次元設計データ交換標準(案))の読み込みに対応
- 道路土工の概算数量が高速で計算可能
- 鉄道: 測量中心線、構造物中心線、鉄道の緩和曲線・縦断曲線、カント、分岐器に対応し、連続する複数の軌道にまたがった直通行に対応
- 火と煙の表現: 火災、祭り、湯煙り、煙突の煙などに限らず、設定によってさまざまな現象の表現が可能。煙の通路(トンネル)の設定に対応
- パラメトリック入力での標識、階段、エスカレータ、柵の作成が可能
- FBXファイルをサポート、アニメーション、テクスチャ透過、ライティング、SketchUp等ファイル読み込みも可能
- DWG・DXFインポート/エクスポート: インポート(道路断面、モデル)、エクスポート(モデル、道路、地形等種類別、全体)【交通シミュレーション】

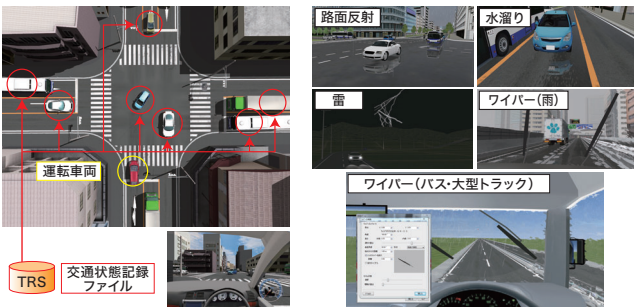
【4Dシミュレーション】

- シミュレーションで動いているタスクの簡潔表示
- スケジュール自動調整機能
- リソースに対するタスクの重なり回避
- 変数の状態を条件としたタスク開始機能

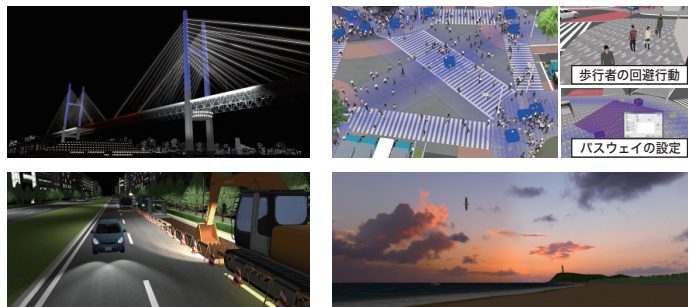


【交通シミュレーション】

- 交通シミュレーション: 走行車のグループ化、グループ毎の経路確率設定、交差点内の動作制御点・滞留車輛数の設定、交通流の速度コントロール、消滅発生、シナリオ機能(各種イベントの発生)、交通状態保存(スナップショット)
- 信号制御・道路障害シミュレーション: 性能に基づく交通シミュレーション、各種交通ルール、車両のランプ、信号表現を含んだ交通シミュレーション
- インタラクション機能: 各種交通解析ソフトから生成した交通流と自動車路上の干渉チェック(200m以内)、自転車に向かって走る干渉車両の自動減速
- 気象特殊効果と照明: 雨、雪のリアルな表現、霧、雷、水撥ね、ワイパーなど
- 歩行者の群集移動: 幅を持った飛行ルート(パスウェイ)を配置し、多数の歩行者を設定可能。出発地・目的地の平均歩行者量設定、経路(駅・階段・エスカレーター)、リンク(エレベータ、待合室)接続、最短バス探索に対応

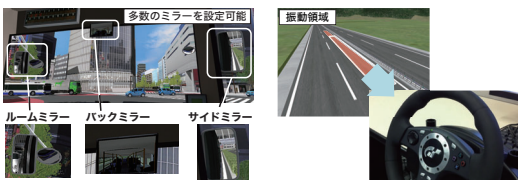


- 時間設定、緯度経度から計算される太陽光、月光、日照シミュレーション
- スポット照明、ヘッドライト機能により、夜間シミュレーション、照明シミュレーションが可能。信号機、建物の窓、車両ランプなど
- ヘッドライト: 車両ごとに設定可能、ロービーム/ハイビームの切替え、フォグランプ、バックライト、重機等の特車なライトにも対応
- トンネル照明: トンネルの照明の色と強さを設定
- スカイドームや各種シェーディングによるリアリスティックな空の表現
- 360度映像レンダリング



【ドライビングシミュレーション／車両研究開発】

- 車種毎の自動車性能プロフィールに基づく交通流、マニュアルドライブに対応
- コックピットの設定: 3Dコックピット内にサイドミラー・バックミラー、ナビゲーションなど表示、ステアリングハンドルの運転操作に合わせた回転
- フォースフィードバック: 路面材料・形状、領域内の振動をコントローラに反映
- 車両運動モデルの構成: 運転中の車両全体の動き、エンジン、エンジンから車輪までの各伝達装置のモデルを実装し、よりリアルな運動の表現が可能
- 音響システム: OpenALを使用し、多様な環境音、他車両、自動車音(エンジン、タイヤ、風切り音、トンネル反射音)、ローパスフィルタ対応



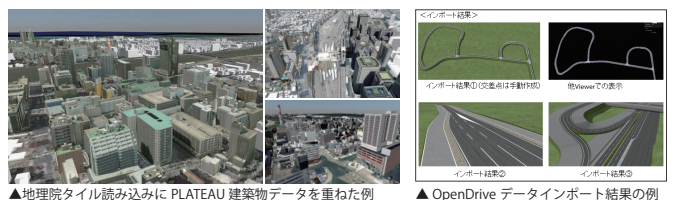
- 運転シミュレーション: 高精度な車両運動モデルを搭載、エンジン、トランスミッション、車重、重心位置、タイヤの摩擦係数などを考慮可能
- 速度自動制御、ステアリング自動制御、ブレーキアシスト、先行車両の重畳表示
- 自車のACC、自動運転対応、マニュアル/自動運転切替え、信号と規制速度認識
- CAVEシステム、ヘッドトラッキング機能追加
- TCP通信/Node.js連携Javascriptによるシミュレーションリアルタイム連携
- 視線計測機器連携、オブジェクトセンサーシミュレーション
- シェーダーカスタマイズによる車両情報の可視化、AI教育データの生成
- 信号機情報のログ出力



Ver.16 改訂内容

2022年6月3日リリース

1. CityGML対応、PLATEAUデータインポート機能拡張
2. OpenDrive読み込み機能C++ API
3. マルチユーザシナリオ機能
4. 道路断面のCSV入出力機能
5. DWGツール機能改良
6. UAVプラグイン: 緊急停止ボタン対応
7. レンダリング機能強化
8. VISSIM 2021対応
9. ゲームコントローラ同時使用対応
10. オルソ画像出力
11. グローバルモデルの読み込み
12. クラスタ
13. VR-NEXT® PBR対応



▲地理院タイル読み込みに PLATEAU 建築物データを重ねた例

▲OpenDrive データインポート結果の例

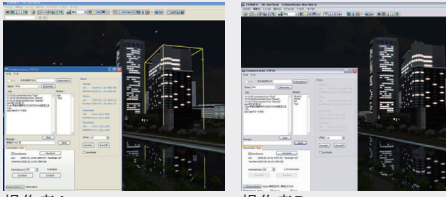
UC-win/Road Plugin Advanced標準搭載機能

●シナリオプラグイン

決められた様々な動きをモデルに設定

●コミュニケーションプラグイン

インターネットを介し、コメントや、景観を送信、共同設計、データ作成の合意形成を支援



操作者A 操作者B
問題の箇所を見ながら内容を協議

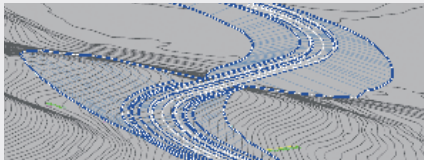
●駐車場モデル読み込みプラグイン

「駐車場作図システム」で作成した駐車場図面データをインポート



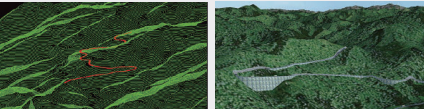
●Civil 3Dプラグイン

2D感覚の操作で、3D設計
AutoCAD Civil 3Dにオブジェクトレベルで連携



●InRoadsプラグイン

Bentley Systems社「InRoads」とのデータ連携



●点群モデリングプラグイン

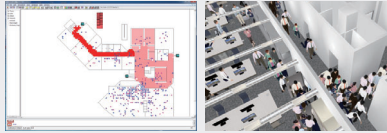
4億点以上の点群をリアルタイムVRがサポート。3次元点群データをVR空間に描画表示



【出典：静岡県ポイントクラウドデータベース】、CCライセンス表示 4.0 国際
(<https://creativecommons.org/licenses/by/4.0/legalcode.ja>)

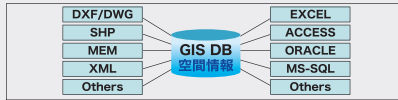
●EXODUSプラグイン

EXODUS/SMARTFIRE(避難・火災シミュレーション)と連携による、VR空間での解析結果



●GISプラグイン

GIS形式ファイルのデータ変換



●OSCADY PROプラグイン

交通信号設計ソフトウェア 信号容量と渋滞、交通信号の段階的かつ迅速な最適化が可能



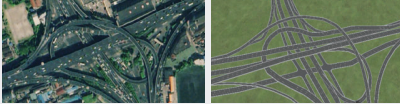
●3DCAD Studio® 連携プラグイン

3DCAD Studio®の3DCADフォーマットを直接UC-win/Roadのバーチャル環境へインポート。IFC形式にも対応。



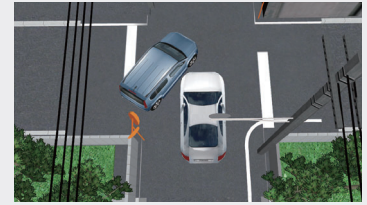
●OSM (OpenStreetMap) プラグイン

任意のOSMデータをインポート



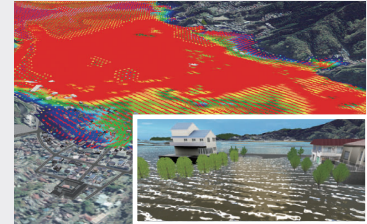
●マイクロ・シミュレーション・プレーヤープラグイン

様々なタイプのシミュレーションのアニメーションを再生、交通流の記録・再生が可能



●xpswmmプラグイン (for Tsunami)

氾濫解析結果3Dシミュレーション
xpswmmの津波解析結果とVRIによる津波表現連携



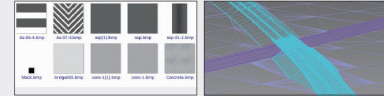
●騒音シミュレーションプラグイン

音源・受音面を配置し、一般的な音の広がりをシミュレート



●3Dモデル出力プラグイン

地形、3Dモデル、道路、樹木等を3ds形式出力



●CityGMLプラグイン **NEW**

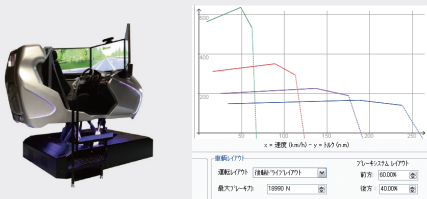
PLATEAUで作成されたCityGML形式を読み込み、UC-win/Road上に建築物モデルを配置が可能



UC-win/Road Plugin DrivingSim標準搭載機能

●ドライブシミュレータ・プラグイン

UC-win/Roadと実車型ドライブシミュレータを組み合わせた、本格的ドライブシミュレーションに対応



●ログ出力プラグイン

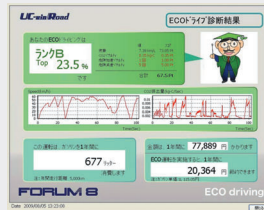
運転車両の座標、向き、速度、ハンドル舵角等の情報、交通流やキャラクタ等の情報をCSV形式で保存

●マイクロ・シミュレーション・プレーヤー プラグイン



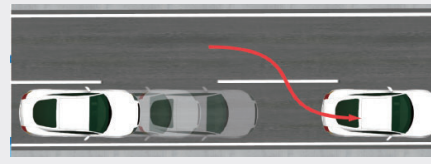
●ECOドライブプラグイン

走行ログを基に、自動車運転による燃料消費量の計算、二酸化炭素排出量、グラフ作成機能を支援



●シナリオプラグイン

決められた様々な動きをモデルに設定し、運転状況に合わせたVR環境の動きを制御。



●リプレイプラグイン

車両・歩行者などの動作を、リアルタイムに記録し再生



●駐車場モデル読み込みプラグイン

「UC-1 駐車場作図システム」で作成した駐車場図面データをインポート。



シミュレーション

FEM 解析

UC-1 Cloud
自動設計

エンジニア
スイート

構造解析・
断面

橋梁上部工

橋梁下部工

建設工

仮設工

道路土工

港湾

水工

構造解析・
構造改良

CAD/CIM

維持管理・
地震リスク

プラント・
建築

船舶・遊覧

スイートシリーズ

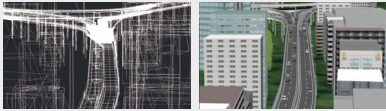
紹介
プログラム

技術サービス・
サポート

UC-win/Road Plugin Ultimate標準搭載機能(Advanced+Driving Sim標準搭載機能含む)

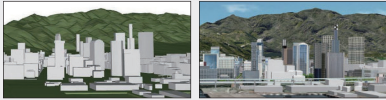
●DWGツールプラグイン

CIMを支援する3D/2Dデータ交換



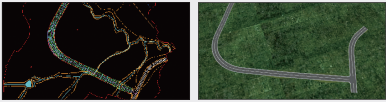
●IFCプラグイン

IFCフォーマットで記述されたデータのインポート/エクスポート



●12d Model プラグイン

地形モデリング、測量、土木設計のトータルソリューション12dと連携しプロジェクトを効率化



●マンセルカラースペース出力プラグイン

UC-win/Roadに表示された景観を「マンセルカラーシステム」での表現に変換、ファイルに保存

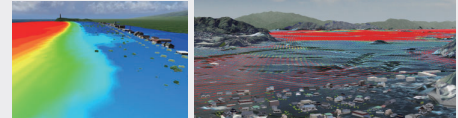


●無料ビューア出力プラグイン

UC-win/Road Free Viewer Versionで閲覧可能なデータファイルを出力

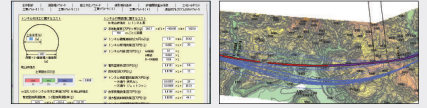
●津波プラグイン

3次元津波シミュレーションコードの解析結果を可視化



●OHPASSプラグイン

OHPASSの計算結果を連携 (詳細>>P.13)



●OSMプラグイン

地図データOSMデータを可視化。道路、トンネル、橋梁をサポート



●Oculus Riftプラグイン

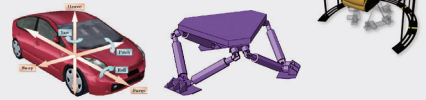
Oculus Riftのセンサーデータを取得し、3D空間への没入性を向上



UC-win/Road Option (別売オプション)

●モーションプラットフォーム

ドライブシミュレーションのオプション各種モーションプラットフォームに連携



●VRシート連携

VRおよびHMD連携の小型3軸モーションシート



●リモートアクセス

運転者の技能を評価するシステム



●シミュレーションリアルタイム 連携

交通と自動車の情報をリアルタイムにサードパーティアプリケーションから送受信



●HILS連携

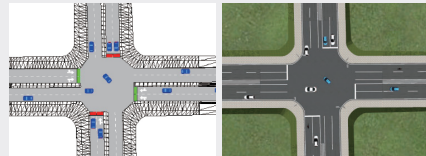
HILSと連携して、UC-win/Roadデータを操作

●RoboCar®

カーロボティクスプラットフォーム「RoboCar®」に連携させ、模型道路上等で制御させるシステム

●AIMSUN連携

交通解析ソフトAimsunによる演算結果をVRで再現



●OpenFlight変換

3DモデルとしてのOpenFlightファイルインポート



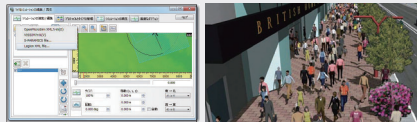
●DSコース変換

CSV出力した道路情報を他社製品に投入し、他社製品内でUC-win/Roadの道路を再現



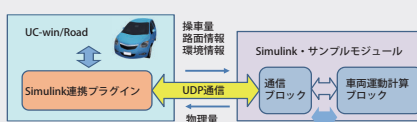
●Legion連携

英Legion社で開発された歩行者(群集)シミュレータ「LEGIONSTUDIO」の解析結果を可視化



●Simulink連携

MATLAB/SimulinkとUDP通信を介し、UC-win/Road上の自動車情報を送受信



●ステアリングトルク制御

SENSO-Wheel(ステアリングコントローラ)と連携し、実車に近いステアリング操作を再現

●写真処理拡張

3次元点群データに、画像で着色する(色情報)機能(点群モデリングプラグインが別途必要)



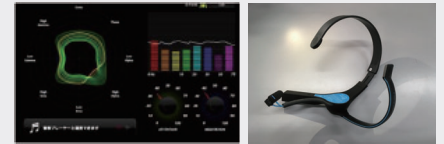
●カメラセンサー基本

レンズ特性に応じた映像生成機能、クラスター構成対応



●Mindwave連携

脳波計測装置MindWave MobileによるUC-win/Roadでのドライブシミュレーション



●カメラセンサー連携

各種カメラやセンサーをシミュレート

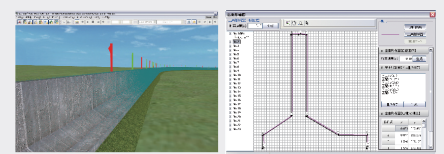


●CAN信号連携

●A/Dボード連携

●3D点群・出来形管理

設計値、実測値(点群データ)との差分計測、出来形管理帳票を作成



●バイクシミュレータオプション NEW

UC-win/RoadのVRと連動して走行シミュレーションが可能なドライブシミュレータ



●車いすシミュレータオプション

実際に車いすに座り、車いす自体は動かさずに、モニターまたはヘッドマウントディスプレイ(HMD)を通してVR空間を走行可能



●レーザーセンサー

レーザーセンサーを模擬して、照射位置からの距離、対象物の座標、対象オブジェクトデータをネットワークを介して送信できるようカスタマイズ

●クラスター

複数台のPCを同期、映像出力、ドーム型スクリーンや会議室などのシミュレーションに使用可能

●スピードメータ表示 (独立モニター表示)

別画面でのダッシュボード各情報表示

●オンライン地図読み込み

国土地理院公開の地理院タイルをUC-win/Roadにインポート

●cycleStreet連携

「City Edition」(株式会社フローベル)と連携、ペダルとCGが連動し、ゲーム感覚のエクササイズが可能



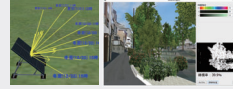
●HUD(バーチャルディスプレイ)

複数プロジェクト使用時のエッジレンディングに対応



●環境アセス

緑視率評価、日照障害評価、反射光予測等



太陽パネル 緑視率の算定 反射光Sim

●Sfm (Structure from Motion)

複数の写真を解析し3次元座標(点群)を復元し、3Dモデルを生成



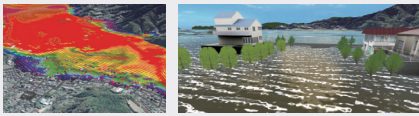
●HTC VIVE

ヘッドマウントディスプレイと連携しVR空間を体感



●土石流シミュレーション

UC-1 土石流シミュレーションと、解析結果を可視化する土石流プラグインの統合システム(詳細>>P.84)



●Rhino®

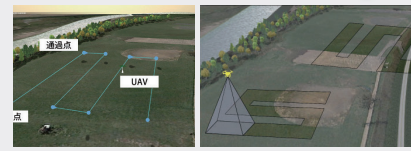
Rhinoceros®で作成した3Dモデルを、3D空間に表示するためのプラグイン



●騒音シミュレーション・パソコンオプション

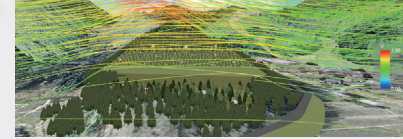
●UAV

VRと連携し、フライト計画を作成。自動飛行ロボットUAVを遠隔操作



●スパコンクラウド・流体解析連携

OpenFOAMなどの流体解析結果をインポートし、可視化



●VISSIM連携

VISSIMとのリアルタイム連携機能

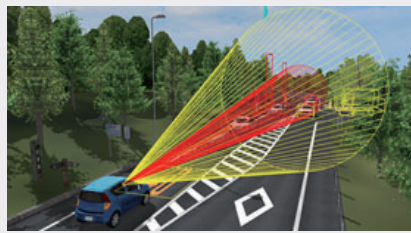


●FOVE

視線計測HMD用のプラグイン。FOVE 0との連携

●オブジェクト検出

センサー範囲と交差するオブジェクトを検出し、その情報を取得・活用



●ログデータUDP受信

UC-win/RoadのログUDP情報を受信

●D-BOX

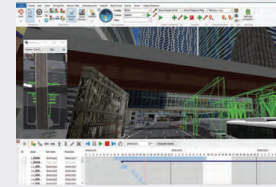
D-BOXのモーションに連携。1-7個のアクチュエータで自由に構成

●視線計測

視線計測機器と連携。開発に応じて任意の視線計測機器と連携も可能

●4Dシミュレーション編集

プロジェクトの進行状況を3Dデータと連携してシミュレーション・管理



●キネクト

ジェスチャによる体感型のゲームシステムKinectと連携

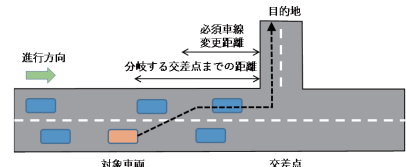


UC-win/Road 交通解析シミュレーション NEW

車線変更モデルによる車両挙動のシミュレーション

従来、UC-win/Roadの交通シミュレーションは、道路端部から流入した車両、あるいは交差点部に配置した車両が、車線数が変化するTransition区間、交差点に設定された車線ごとに設定された分岐率に従い、下流側に流れるようになっており、混雑した車線を選び車線変更を行う挙動を再現していなかったため、これらの機能の追加を行います。

必須・任意の車線変更の判定イメージ▶



製品価格表 価格はすべて「税込」表記です

※2021年4月からの消費税総額表示義務化に伴い、価格表記を「税抜」から「税込」へ移行しております

アプリケーションソフト本体

対応言語 UC-win/Road 日/英/韓/中/仏/伊

※UC-win/Road Trial Version (体験版)はHPからダウンロード申込みができます。

UC-win/Road Ver.16	Ultimate	UpGrade	¥1,892,000 (税抜 ¥1,720,000)	Driving SimおよびAdvancedに含まれている全てのプラグインを含む ^{*1}
UC-win/Road Ver.16	DrivingSim	UpGrade	¥1,210,000 (税抜 ¥1,100,000)	ECO ドライブ、ドライブシミュレータ、マイクロ・シミュレーション・プレーヤーなどを含む
UC-win/Road Ver.16	Advanced	UpGrade	¥968,000 (税抜 ¥880,000)	点群モデリング、Civil 3D、InRoads、xpswmm、12D Model、3Dモデル出力などを含む
UC-win/Road Ver.16 Standard		UpGrade	¥660,000 (税抜 ¥600,000)	3Dモデル出力、DWGツールプラグイン、IFC プラグインなどを含む
UC-win/Road Ver.16 CIM Lite		UpGrade	¥528,000 (税抜 ¥480,000)	Standardと同じプラグイン構成で運転シミュレーション、シナリオ実行の機能を含まない製品
UC-win/Road Ver.16 Multi User Client Version		UpGrade	¥118,800 (税抜 ¥108,000)	クラスターオプションによるネットワーク・マルチドライバー機能に対応したクライアントPC用
UC-win/Road Ver.16 Presentation Version		UpGrade	¥66,000 (税抜 ¥60,000)	Visual Option Toolsなどプレゼンテーション機能が使用できる製品
UC-win/Road Ver.16 Cluster Client Version		UpGrade	¥66,000 (税抜 ¥60,000)	クラスターオプション (複数PCによる負荷分散マルチモニター表示) のクライアントPC用
UC-win/Road Ver.16 Free Viewer		UpGrade	無償	3D空間での自由な移動、スクリプト再生が可能な無料ビューア。プラグイン出力データ対応
VR-Cloud® Client Ver.6			無償	Windows・Android OSにインストールしてVR-Cloud® のデータを閲覧・操作できる製品

*1:オプション別売製品 (SDK、クラスタ、モーション、RoboCar® など) は、含まれません。

プラグイン	Ultimate	Driving Sim	Advanced	Standard CIM Lite	価格	詳細
ドライブシミュレータプラグイン ※Senso Drive Simulator プラグイン含む	○	○	—	—	¥369,600	実車型ドライブシミュレータを組み合わせるためのプラグイン
ECOドライブプラグイン	○	○	—	—	¥369,600	自動車運転による燃料消費量の計算
リプレイプラグイン	○	○	—	—	¥190,300	車両や歩行者のモデルの動きを記録し、再生 (リプレイ)
ログ出力プラグイン	○	○	—	—	¥369,600	車両の座標、向き、速度、舵角などの情報ログ出力
シナリオプラグイン	○	○	○	—	¥190,300	運転状況に合わせたVR環境の動きを制御
コミュニケーションプラグイン	○	○	○	—	¥369,600	Webベースのコミュニケーションシステム
マイクロ・シミュレーション・プレーヤープラグイン	○	○	○	—	¥369,600	OpenMicroSim形式のシミュレーションの記録・再生
駐車場モデル読み込みプラグイン	○	○	○	—	¥88,000	駐車場作図システムで作成した図面データをインポート
VR-Cloud®プラグイン (a3S SDK サーバライセンスを含む)	○	○	○	—	¥369,600	クラウドサーバで3D・VRを利用する合意形成ソリューション
VR-Cloud® スクリプトプラグイン ※VR-Cloud® プラグイン必須	○	○	○	—	¥369,600	VR-Cloud® クライアントで動作するスクリプトのカスタマイズ
VR-Cloud® コラボレーションプラグイン ※VR-Cloud® プラグイン必須	○	○	○	—	¥605,000	3D掲示板・注釈・景観評価・複数ユーザによるコンファレンス
点群モデリングプラグイン	○	—	○	—	¥190,300	点群データによるVRモデリング・UC-win/Roadサポート
Civil 3Dプラグイン	○	—	○	—	¥82,500	Autodesk社「Civil 3D」とのデータ連携
EXODUSプラグイン	○	—	○	—	¥369,600	英国グリニッジ大学の避難解析「EXODUS」とのデータ連携
GISプラグイン	○	—	○	—	¥312,400	GIS形式ファイルのUC-win/Roadへの変換
InRoadsプラグイン	○	—	○	—	¥82,500	Bentley Systems社「InRoads」とのデータ連携
OSCADY PROプラグイン	○	—	○	—	¥129,800	TRL社「OSCADY PRO」とのデータ連携
xpswmmプラグインVer.2 (for Tsunami)	○	—	○	—	¥369,600	流出・氾濫解析シミュレータ「xpswmm」とのデータ連携
騒音シミュレーションプラグイン	○	—	○	—	¥369,600	VR空間上に音源・受音面を配置し、音の広がりをシミュレート
3Dモデル出力プラグイン	○	—	○	○	¥88,000	地形や3Dモデル、道路、樹木等を3ds形式でファイル出力
DWGツールプラグイン ※3Dモデル出力プラグイン必須	○	—	○	○	¥88,000	DWG形式ファイルとUC-win/Roadのデータ変換
IFCプラグイン	○	—	○	○	¥88,000	IFCフォーマットの地形データをインポート
12d Modelプラグイン	○	—	—	—	¥82,500	12d Solutions社「12d Model」とのデータ連携
マンセルカラーペース出力プラグイン	○	—	—	—	¥255,200	画面上の景観を「マンセルカラーシステム」での表現に変換
UC-win/Road 無料ビューア出力プラグイン	○	—	—	—	¥82,500	UC-win/Road Free Viewer用のデータファイルの出力
津波プラグイン	○	—	—	—	¥369,600	市販の津波解析プログラムの結果を可視化
OHPASSプラグイン	○	—	—	—	¥605,000	道路最適線形探索システムの計算結果を可視化
OSMプラグイン	○	—	○	○	¥82,500	3D空間にOSM (フリーな地図データ) を簡単に素早く可視化
オンライン地図読み込みプラグイン	○	—	○	○	¥88,000	OpenStreetMap等のオンライン地図から地物情報をインポート
Oculus Riftプラグイン	○	—	—	—	¥55,000	Oculus Riftのレンズ特性に合わせて映像に歪みを加え出力
CityGMLプラグイン NEW	○	○	○	—	¥88,000	PLATEAUで作成されたCityGML形式モデルを読み込み配置

※2: VR-Cloud®Standard +フォーラム機能+スライド・プレゼンテーション機能

別売オプション

※10万円以上のオプション製品は保守契約の対象です

※2:システム開発用のみ提供 ※3:別途「3Dモデル出力プラグイン」が必要
※4:基本構成:スレーブPC 3台、サーバPC 1台

モーションプラットフォーム プラグイン・オプション※2	¥946,000	Mindwave連携プラグイン・オプション	¥330,000
D-BOXプラグイン・オプション	¥880,000	カメラセンサー基本プラグイン・オプション	¥880,000
VRシート連携プラグイン・オプション	¥330,000	カメラセンサー連携オプション※2	¥2,200,000
車いすプラグイン・オプション NEW	¥330,000	ログデータUDP受信プラグイン・オプション	¥330,000
バイクシミュレータオプション NEW	¥220,000	CAN信号連携オプション※2	¥990,000
リモートアクセス プラグイン・オプション	¥369,600	A/Dボード連携オプション※2	¥1,980,000
シミュレーションリアルタイム連携オプション	¥550,000	3D点群・出来形管理プラグイン・オプション	¥347,600
HIL連携オプション※2	¥1,980,000	写真処理拡張プラグイン・オプション	¥255,200
RoboCar® プラグイン・オプション	¥369,600	SfM (Structure from Motion) プラグイン・オプション	¥550,000
AIMSUN連携プラグイン・オプション	¥330,000	レーザーセンサーオプション※2	¥1,980,000
OpenFlight変換プラグイン・オプション※3	¥440,000	土石流シミュレーションプラグイン・オプション	¥369,600
DSコース変換プラグイン・オプション	¥440,000	Rhino® プラグイン・オプション	¥110,000
Legion連携プラグイン・オプション	¥88,000	キネクトプラグイン・オプション	¥255,200
Simulink連携オプション・プラグイン	¥440,000	UAVプラグイン・オプション	¥330,000
運転診断プラグイン・オプション	¥440,000	環境アセスプラグイン・オプション	¥385,000
ステアリングトルク制御オプション※2	¥990,000	騒音シミュレーション・オプション スパコンオプション	¥19,800/月
cycleStreet連携プラグイン・オプション	¥129,800	スパコンクラウド® 流体解析連携プラグイン・オプション	¥369,600
クラスタープラグイン・オプション※4	¥946,000	VISSIM連携プラグイン・オプション	¥330,000
HUD(バーチャルディスプレイ) プラグイン・オプション	¥330,000	視線計測プラグイン・オプション	¥330,000
スピードメータ表示(独立モニター表示)プラグイン・オプション	¥330,000	オブジェクト検出プラグイン・オプション	¥330,000
FOVEプラグイン・オプション	¥330,000	4Dシミュレーション編集プラグイン・オプション	¥220,000
HTC VIVEプラグイン・オプション	¥330,000	地震シミュレータプラグイン・オプション NEW	¥440,000