

地下駐車場の計算 Ver.3

鉄筋コンクリート製地下駐車場の安定計算、断面計算プログラム

プログラム価格
¥104,500
(税抜¥95,000)

Windows 10/11 対応

3DA対応

電子納品 3D PDF

体験セミナー

建築基準法、建築基準法施行令、建築基準法等関連告示をもとに、各指針および基準類に準じた計算方法により、鉄筋コンクリート製地下駐車庫(地下1階式)の設計計算を支援するプログラムです。

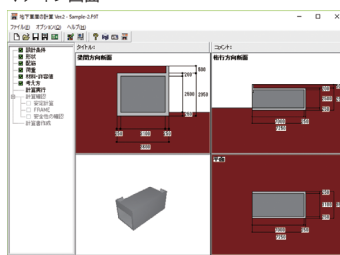
- 断面形状:鉄筋コンクリート構造の地下1階式に対応、底板張出しに対応
- 基礎形式は直接基礎(版基礎)に対応
- 安定計算:地耐力、転倒、滑り出しのチェック
- 梁間方向については、屋根、地下外壁、床によるカルバート構造として計算
- 桁行方向については、後壁を4辺固定支持スラブとして設計
- パラペットの断面照査
- 安全性の確認:設計曲げモーメント、せん断応力度、使用鉄筋量の照査
- 使用鉄筋量の照査方法を、鉄筋量と鉄筋間隔から選択可能
- 作用土圧は「両側土圧」「左側土圧」「右側土圧」から選択可能
- 土圧係数は「入力値」「クーロンの土圧係数」から選択可能

Ver.3 改訂内容

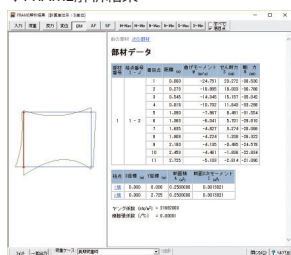
2021年1月18日リリース

1. 正面側の屋根、床の張出形状に対応
2. ウイングの設置に対応
3. 両側土圧時の地震力の向き設定に対応
4. 3Dアトリビュート(属性表示)に対応

▼メイン画面



▼FRAME解析結果



建築杭基礎の設計計算 Ver.9

建築基準に準拠した杭基礎の設計プログラム

プログラム価格
¥176,000
(税抜¥160,000)

Windows 10/11 対応

電子納品

体験セミナー

建築基準に準拠した基礎の設計を支援するプログラムです。「支持力に対する検討」「水平力に対する検討」をサポートします。長期・短期の検討に加え、終局状態の検討を一括で行う事が可能です。

- 杭・地盤のデータが登録制:自由な組み合わせで多彩なケースに対応
- 終局時の検討が可能:支持力、水平力共に終局時の検討を行う事が可能
- 水平力に対しては、「極限平均法によるBromsの算定式」「荷重増分法」による地盤、杭体の非線形を考慮した解析が可能
- 断面ごとの杭径変化に対応
- 液状化地盤の考慮
- 多層地盤での解析が可能

【計算機能】

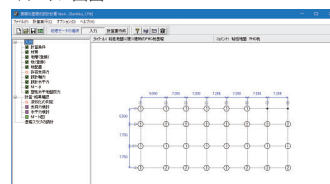
- 杭体の許容耐力および地盤の許容支持力を算定し、その小さい方を許容支持力とした照査を行う
- 支持力に対する検討、負の摩擦力に対する検討、水平力に対する検討、液状化の判定、基礎スラブの設計(単体機能)
- 結果は数値の一覧形式表示の他、M-N相関図にプロットして表示
- パイルキャップ(フーチング)形状の入力および重量の自動計算に対応
- 先端付近N値の自動計算に対応

Ver.9 改訂内容

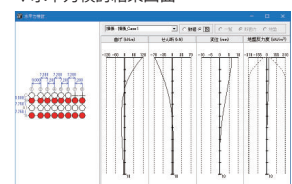
2023年2月28日リリース

1. 「基礎部材の強度と変形性能(2022 日本建築学会)」に対応。
2. 杭頭接合部の照査結果のM-N図出力に対応。
3. パイルキャップ符合の自動設定に対応。
4. 64bitに対応。

▼メイン画面



▼水平力検討結果画面



AdvanceSteel AdvanceConcrete

BIM対応 2D/3D鋼構造CAD
AutoCAD®拡張ソフト

開発:Autodesk社 <http://www.autodesk.co.jp/>

AdvanceSteel
¥869,000~
(税抜¥790,000~)

AdvanceConcrete
¥286,000~
(税抜¥260,000~)

Windows 10/11 対応

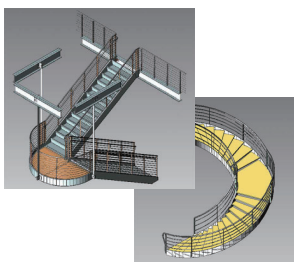
フランスCADメーカーGraitec社により開発されたAdvance CAD/Designソフトウェアシリーズです。AdvanceConcreteは、図面作成、部材リスト、NCファイルを自動作成する3Dソフトウェアで、AdvanceSteelは、2D/3D鋼構造CADです。

【Advance Steel】

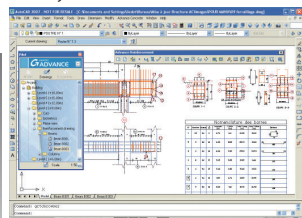
- 形鋼、ボルト、階段、外壁、梯子など、鋼構造作画に必要な機能を豊富に用意
- ボルト、ハンチ、スチフナー等、状況に応じた形状・個数で自動配置
- 鋼構造のモデリング作業の大幅な効率化を実現

【Advance Concrete】

- 構造設計者、詳細設計技術者のためのプロフェッショナルツール
- AutoCAD®拡張機能として建築物の躯体や配筋図を自動生成するプラグイン
- 構造要素の配置、詳細図の自動作成、鉄筋生成など、プロジェクトの効率的なワークフローとコスト削減を実現



▼TPF建設設計局
“Les jardin de la Source” - アパートの一部



MultiSTEEL

日本語/中国語

AutoCAD2D/3D鋼構造CAD
世界52ヶ国2300社で利用実績!

開発:MultiSUITE Software <http://www.multisuite.com/>

プログラム価格
¥748,000
(税抜¥680,000)

Windows 10/11 対応

建築鋼構造物の詳細設計分野における2D/3DCADとして、最も理解しやすく、正確で効率的な設計環境を提供します。AutoCADをベースとし、提案図、施工図、完成図他、幅広く柔軟なソリューションを提供します。

- 高速な画面処理と詳細図の作成、設計変更時に容易に対応できる編集機能
- 多彩な接合部ライブラリ、板取一覧、材料リスト、鋼材重量
- 2D図面の完全な3D描画、先進的な3Dモデリングツール
- 総合的な2D図面と詳細図作成ツール
- 鋼材数量総括表と全材料リスト
- 設計と解析へのリンク

