

## 駐車場作図システム

駐車場設計を支援(平面図作図)するCADシステム

プログラム価格  
¥157,300  
(税抜¥143,000)

Windows 10/11 対応

電子納品 SXF3.1

体験セミナー

2次元汎用CADの簡単な操作で、駐車場区画(外周、車両出入口、通路など)を作図するだけで、駐車場区画内の駐車マスの自動配置や、駐車マスの個別編集など、駐車場図面作成が効率よく行えます。また、作成した駐車場図面を「車両軌跡作図システム」と連携して、車路および駐車マスへの車両旋回シミュレーションが可能です。

### 【駐車場区画作図】

- 基本的な作図コマンド(直線、任意多角形)で、簡単に駐車場区画の作図可能
- 既存の現況図(SXF、DWG/DXF、JWW/JWC、PSX)の読み込みに対応

### 【駐車場マス配置】

- 作図された駐車場区画内で、指定された駐車場規格の駐車マス(外周駐車マス、内部駐車マス)配置の「一括配置」「個別配置」に対応
- 外周駐車マス、内部駐車マスを自動配置、個別配置が可能

### 【便利な編集機能】

- 駐車マス置換:配置した駐車マスのタイプを1クリックで別のタイプに置換
- 路上標識配置:進行方向マークを任意位置に配置
- 作図された駐車場区画(外周)と駐車マスの数量を算出した数量表配置

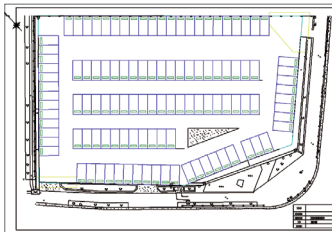
### 【駐車場マス寸法設定】

- 駐車マス寸法:「標準駐車場条例、道路構造令」に示された寸法を用意、各種車両に応じた駐車マスタイプを一覧から選択、配置検討可能
- 駐車マス寸法は、追加・編集が可能で特殊車両の駐車マス配置検討にも対応

### 【エクスポート】

- SXF(SFC,P21)形式、AutoCAD(DWG,DXF)形式、JW-CAD(Jww,Jwc)形式、UC-Draw(PSX)形式の出力可能
- 「車両軌跡作図システム」で扱えるCADデータでエクスポート可能
- UC-win/Road 駐車場モデル読み込みプラグイン・オプションを使用し、作成した駐車場図面データをUC-win/Roadに可視化

#### ▼駐車マスの一括配置、編集



#### ▼駐車マス寸法設定

駐車マス	全寸法	内長	内幅	車幅	車幅	車幅
大型車(片側車線)	6000	550	500	230	230	230
小型車(片側車線)	6000	550	500	230	230	230
大型車(両側車線)	6000	550	500	230	230	230
小型車(両側車線)	6000	550	500	230	230	230

駐車マス(標準規格)	全寸法	内長	内幅	車幅	車幅	車幅
大型車(片側車線)	6000	550	500	350	150	200
小型車(片側車線)	6000	550	500	350	150	200
大型車(両側車線)	6000	550	500	350	150	200
小型車(両側車線)	6000	550	500	350	150	200

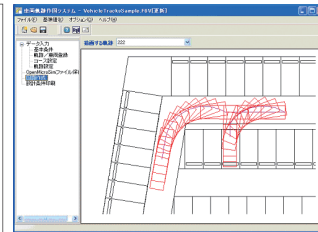
  

車止	全寸法	長さ	幅	幅	幅
片止	150	0.40	0.50		

進行方向マーク	全寸法	長さ	幅	幅	幅
片止	200	0.50	1.50	1.50	

#### ▼車両軌跡作図システムとの連携結果



#### ▼UC-win/Road 駐車場モデル



## 電子納品支援ツール Ver.16 Upgrade

土木設計業務/工事完成図書  
電子納品支援ツール

プログラム価格  
¥132,000  
(税抜¥120,000)

建築対応  
¥107,800  
(税抜¥98,000)

Windows 10/11 対応

電気通信設備対応  
¥140,800  
(税抜¥128,000)

機械設備工事対応  
¥140,800  
(税抜¥128,000)

Web対応  
¥369,600  
(税抜¥336,000)

電子納品

電子納品業務を支援する統合環境支援ツール。「Ver.15」、「電気通信設備」、「機械設備工事対応」は土木設計業務/工事完成図書/地質調査業務/測量業務など、「建築対応」は建築設計業務/管轄工事/工事写真にそれぞれに対応。「Web対応」は電子納品成果を管理するグループウェア。Webサーバ(IIS)を導入することでWebでの電子納品成果の登録、閲覧、検索、版管理が行えます。

- 土木設計、工事完成図書の電子納品要領案(国土交通省)をはじめ、農水省など各種基準、要領に準拠。基準毎に規定フォルダ構成を自動で作成
- TECRIS(設計業務)、CORINS(工事实績)、AGRIS(農林)の登録情報の読み込み、TECRISコード、CORINSコードの入力支援機能にも対応
- 媒体データベースデータでは版管理が可能
- 管理項目の記入内容、使用文字、文字長、パターン(形式)、数値範囲、固定値などのチェック、禁止文字の自動修正(文字置換)、関連付けチェックが可能
- 新規フォルダ作成、複数媒体処理、納品書出力、媒体ラベル出力に対応
- 各自治体等の要領/基準に対応するための新規フォルダ作成機能をサポート
- 媒体ラベル出力:画像・テキストファイル出力、ウイルスチェックに関する情報の自動取得、CD-R/DVDなどへの書き込みに対応
- データファイルごとのバックアップ履歴閲覧、バックアップデータの復元が可能
- 写真管理ツール:各要領案のデータ作成に対応、写真朱書きにも対応
- 国土交通省の以下の基準に対応
  - ・土木設計業務等の電子納品要領(R2.3)
  - ・工事完成図書の電子納品要領(R2.3)
  - ・デジタル写真管理情報基準(R2.3)
  - ・土木設計業務等の電子納品要領 機械設備工事編 本編・同解説(H31.3)

- 工事完成図書の電子納品要領 機械設備工事編 本編・同解説(H31.3)
- CAD製図基準 機械設備工事編(H29.3)
- デジタル写真管理情報基準(R2.3)
- 測量成果電子納品要領(R3.3)
- BIM/CIMモデル等電子納品要領(案)(R2.3)
- BIM/CIM関連の以下の基準に対応
  - ・TS(ノンプリズム方式)を用いた出来形管理要領(舗装工事編)(案)(R2.3)
  - ・地上移動体搭載型レーザーキャナーを用いた出来形管理要領(舗装工事編)(案)(R2.3)
- 写真管理ツール Ver.1.7.0に更新
  - ・国土交通省 デジタル写真管理情報基準(R2.3)に対応
  - ・BIM/CIMモデル等電子納品要領(案)及び同解説(R2.3)
  - ・TS(ノンプリズム方式)を用いた出来形管理要領(舗装工事編)(案)(R2.3)
- 他全17要領に対応

### 【各種実装ツール】

- CAD朱書きツール:「SXFファイル」入出力、DWG・DXF・JWC形式の読み込み、図面チェック機能、朱書き作図、履歴管理のバックアップツール
- Logica Imageによる画像ファイル検索:ファイル形式が異なる画像の比較、拡