

Multiframe

有償セミナー

Windows 10/11 対応

Advanced ¥1,114,300
(税抜 ¥1,013,000)

建築土木3次元構造解析ソフトウェア

開発: 合同会社ベントレー・システムズ <https://www.bentley.com/ja>

格子状構造やキングポストなどの複雑なトラス構造も予め入力済なので、任意に形状を作成できます。大建築物や高層ビルの設計などあらゆる種類の構造作成、解析に対応します。構造を描きながら部材を選択し、節点拘束、荷重もメニューに沿って定義するため、構造が正確で簡単に作成できます。解析結果は応力、たわみ、軸力など動的解析結果のアニメーション表示、動画ファイルの保存ができます。

【解析】

- 材料特性: 線形
- 荷重: 静的 (節点/部材荷重、組合せ、面荷重)、動的 (加速度波形)
- 幾何学特性: 線形/非線形
- 要素: 梁要素 (線形、非線形)、ばね要素、剛床仮定
- 断面算定: 日本鋼構造規準(AIJ-許容応力度法)
- 非常に高速な解析アルゴリズムを使用することで計算時間を短縮
- 節点、部材、面荷重を載荷可能。およびそれらの組合せ可能
- Non Linearオプション使用で圧縮材/引張材およびP- δ 効果を考慮可能
- 平板要素を用いた解析が可能

【入力】

- マウス操作により、画面上にモデルを描くようにしてモデルを作成
- 連続コピー、部材の押し出し機能など、素早く、容易に構造解析モデルを作成
- 作成したモデルに対して、数値直接編集可能
- 部材をレンダリング表示で部材の方位を直接確認、スケールの調整可能
- モデル範囲を指定し、面荷重を設定、面荷重を負担する構造梁を選択することで荷重分担範囲を調整
- VisualBasic等を用いてアドインプログラムを開発し組み込み可能(オートメーション機能)

【結果表示】

- 変形図、断面力図、支点反力図、断面算定結果などの表示可能
- 断面力はレンダリング表示することによりコンター表示可能
- 時刻歴応答解析を行った場合は、変位をアニメーション表示

【レポート出力】

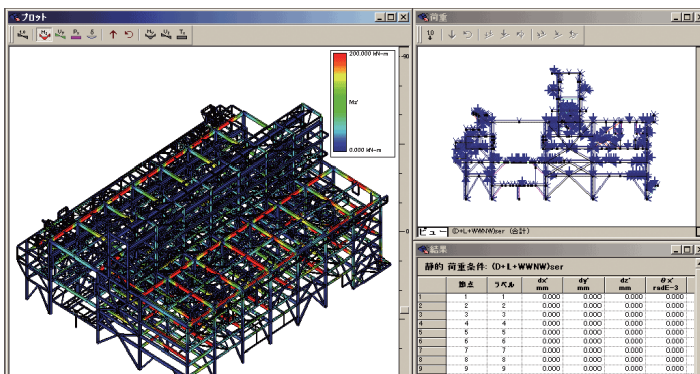
- サマリー出力、画面上の結果出力、詳細結果出力可能。図表が入ったリッチテキスト形式で出力可能

【連動】

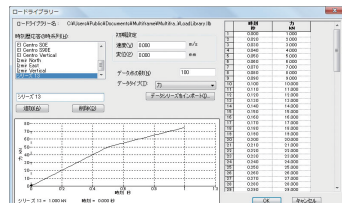
Multiframe to Engineer's Studio® コンバーター >> 詳細:P.11
建築構造解析支援サービス >> 詳細:P.121

- MultiSTEEL/AdvanceSteel: 鋼構造の業界標準ファイル形式、SDNF(Steel Detailing Neutral File)により、骨組み・断面・部材の定義をデータ交換
- Engineer's Studio®との連動: DXFファイルで骨組みデータを交換

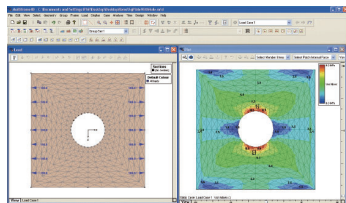
▼メイン画面



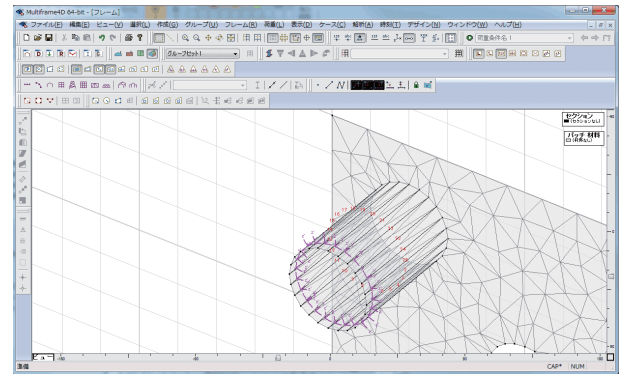
▼漸増荷重



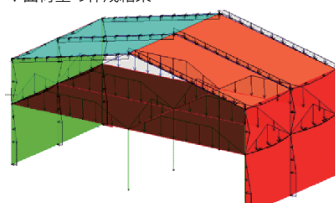
▼平板要素解析結果



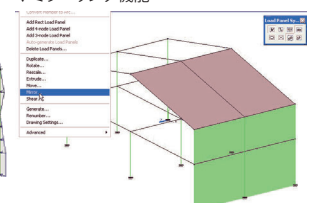
▼平板要素開口部



▼面荷重の作成結果



▼ミラーリング機能



【製品価格】※1

価格はすべて「税込」表記

製品名	モジュール	software	SELECT保守	SOA
Multiframe Advanced	Shape Editor Steel Design Codes Plate Non-Linear Advanced	¥1,114,300	¥179,300	¥161,700

Software	アプリケーション1ライセンスの価格
SELECT	1ライセンスあたりの年間保守契約費用
SOA (SELECT Open Access)	1ライセンスあたりの3ヶ月間の使用料(ライセンスプール<SELECT契約対象のライセンス>を上回るご利用の場合、四半期毎にご請求)

※1: 全てのライセンスはネットワークライセンス (条件: SELECT保守にご加入中の場合)。

SELECT保守が終了し、更新されなかった場合、スタンドアロンライセンスに切り替わります。(ご利用のPCにロックされます)

※2: 下記4地域の Code Pack をご利用いただけます。

ANZ: ASD, AS4100, AS4600, NZS3404

US: ASD, LRFD, ASD 2005, LRFD 2005, ASD 2010, LRFD 2010, AISI

Japan: ASD, AIJ

Europe: ASD, BS5950, EC/3

Ver.22 改訂内容

2020年7月29日リリース

1. 新しいモーダル解析モジュールの実装によるパッチモデルの固有値解析への対応
2. CONNECTライセンス方式(アクティベーションキーによるライセンス管理に代わるユーザアカウント単位でのライセンス管理)の使用
3. サイドバイサイドインストールの対応