

駐車場作図システム

駐車場設計を支援(平面図作図)するCADシステム

プログラム価格
¥157,300
(税抜¥143,000)

Windows 10/11 対応
電子納品 SXF3.1
体験セミナー

2次元汎用CADの簡単な操作で、駐車場区画(外周、車両出入口、通路など)を作図するだけで、駐車場区画内の駐車マスの自動配置や、駐車マスの個別編集など、駐車場図面作成が効率よく行えます。また、作成した駐車場図面を「車両軌跡作図システム」と連携して、車路および駐車マスへの車両旋回シミュレーションが可能です。

【駐車場区画作図】

- 基本的な作図コマンド(直線、任意多角形)で、簡単に駐車場区画の作図可能
- 既存の現況図(SXF, DWG, DXF, JWW/JWC, PSX)の読み込みに対応

【駐車場マス配置】

- 作図された駐車場区画内で、指定された駐車場規格の駐車マス(外周駐車マス、内部駐車マス)配置の「一括配置」「個別配置」に対応
- 外周駐車マス、内部駐車マスを自動配置、個別配置が可能

【便利な編集機能】

- 駐車マス置換: 配置した駐車マスのタイプを1クリックで別のタイプに置換
- 路上標識配置: 進行方向マークを任意位置に配置
- 作図された駐車場区画(外周)と駐車マスの数量を算出した数量表配置

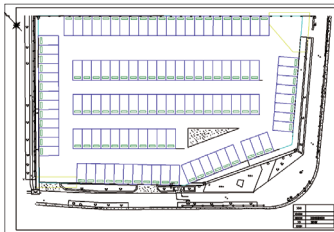
【駐車場マス寸法設定】

- 駐車マス寸法: 「標準駐車場条例、道路構造令」に示された寸法を用意、各種車両に応じた駐車マスタイプを一覧から選択、配置検討可能
- 駐車マス寸法は、追加・編集が可能で特殊車両の駐車マス配置検討にも対応

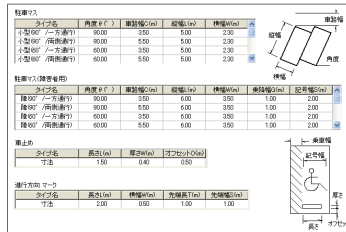
【エクスポート】

- SXF(SFC, P21)形式、AutoCAD (DWG, DXF) 形式、JW-CAD (Jww, Jwc) 形式、UC-Draw (PSX) 形式の出力可能
- 「車両軌跡作図システム」で扱えるCADデータでエクスポート可能
- UC-win/Road 駐車場モデル読み込みプラグイン・オプションを使用し、作成した駐車場図面データをUC-win/Roadに可視化

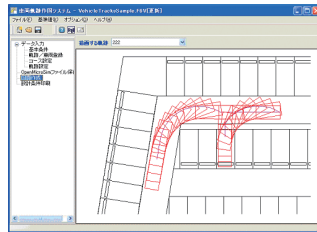
▼駐車マスの一括配置、編集



▼駐車マス寸法設定



▼車両軌跡作図システムとの連携結果



▼UC-win/Road 駐車場モデル



電子納品支援ツール Ver.16 Upgrade

土木設計業務/工事完成図書
電子納品支援ツール

プログラム価格
¥132,000
(税抜¥120,000)

建築対応
¥107,800
(税抜¥98,000)

Windows 10/11 対応

電気通信設備対応
¥140,800
(税抜¥128,000)

機械設備工事対応
¥140,800
(税抜¥128,000)

Web対応
¥369,600
(税抜¥336,000)

電子納品

電子納品業務を支援する統合環境支援ツール。「Ver.15」、「電気通信設備」、「機械設備工事対応」は土木設計業務/工事完成図書/地質調査業務/測量業務など、「建築対応」は建築設計業務/管轄工事/工事写真にそれぞれに対応。「Web対応」は電子納品成果を管理するグループウェア。Webサーバ(IIS)を導入することでWebでの電子納品成果の登録、閲覧、検索、版管理が行えます。

- 土木設計、工事完成図書の電子納品要領案(国土交通省)をはじめ、農水省など各種基準、要領に準拠。基準毎に規定フォルダ構成を自動で作成
- TECRIS(設計業務)、CORINS(工事实績)、AGRIS(農林)の登録情報の読込、TECRISコード、CORINSコードの入力支援機能にも対応
- 媒体データベースデータでは版管理が可能
- 管理項目の記入内容、使用文字、文字長、パターン(形式)、数値範囲、固定値などのチェック、禁止文字の自動修正(文字置換)、関連付けチェックが可能
- 新規フォルダ作成、複数媒体処理、納品書出力、媒体ラベル出力に対応
- 各自治体等の要領/基準に対応するための新規フォルダ作成機能をサポート
- 媒体ラベル出力: 画像・テキストファイル出力、ウイルスチェックに関する情報の自動取得、CD-R/DVDなどへの書き込みに対応
- データファイルごとのバックアップ履歴閲覧、バックアップデータの復元が可能
- 写真管理ツール: 各要領案のデータ作成に対応、写真朱書きにも対応
- 国土交通省の以下の基準に対応
 - ・土木設計業務等の電子納品要領(R2.3)
 - ・工事完成図書の電子納品等要領(R2.3)
 - ・デジタル写真管理情報基準(R2.3)
 - ・土木設計業務等の電子納品要領 機械設備工事編 本編・同解説(H31.3)

- 工事完成図書の電子納品等要領 機械設備工事編 本編・同解説(H31.3)
- CAD製図基準 機械設備工事編 (H29.3)
- デジタル写真管理情報基準(R2.3)
- 測量成果電子納品要領(R3.3)
- BIM/CIM モデル等電子納品要領(案)(R2.3)
- BIM/CIM関連の以下の基準に対応
 - ・TS(ノンプリズム方式)を用いた出来形管理要領(舗装工事編)(案)(R2.3)
 - ・地上移動体搭載型レーザーキャナーを用いた出来形管理要領(舗装工事編)(案)(R2.3)
- 写真管理ツール Ver.1.7.0に更新
 - ・国土交通省 デジタル写真管理情報基準(R2.3)に対応
 - ・BIM/CIMモデル等電子納品要領(案)及び同解説(R2.3)
 - ・TS(ノンプリズム方式)を用いた出来形管理要領(舗装工事編)(案)(R2.3)
- 他全17要領に対応

【各種実装ツール】

- CAD朱書きツール: 「SXFファイル」入出力、DWG・DXF・JWC形式の読み込み、図面チェック機能、朱書き作図、履歴管理のバックアップツール
- Logica Imageによる画像ファイル検索: ファイル形式が異なる画像の比較、拡