

# FRAMEマネージャ Ver.7

プログラム価格  
¥347,600  
(税抜¥316,000)

Windows 10/11 対応

電子納品

Cloud統合

面内荷重・面外荷重・活荷重などに対して、平面骨組みモデル化された任意構造物の断面力、反力、変位を算出するための構造解析プログラム

平面骨組みモデル化された任意構造物の解析プログラムです。解析部分は微小変位理論に基づいており、格点変位を未知量とする多元連立方程式を解くことで変位・断面力・反力を算出します。この連立方程式は、構造データから決定される剛性マトリックスと荷重データから決定される荷重ベクトルから構成されます。

## 【FRAME (面内) との比較】

- FRAME (面内)の機能に加えて、面外解析、IL解析、結果集計機能に対応しています
- 面内解析: 面内荷重に対する解析
- 面外解析: 面外荷重に対する解析
- IL解析: 移動荷重、固定荷重を影響線処理
- 結果集計: 面内解析、面外解析、IL解析の結果を集計して出力

### ▼FRAME (面内) との機能比較

製品名	面内解析	面外解析	IL解析	結果集計
FRAME (面内)	○	-	-	-
FRAMEマネージャ	○	○	○	○

## 【面外解析】

- 面外荷重として、分布荷重、集中荷重、格点集中荷重、支点強制変位、プレストレス荷重をサポート
- 基本荷重ケース、組合せ荷重ケースをサポート
- 部材間Mmaxの算出機能、最大・最小部材力の抽出機能をサポート

## 【IL解析】

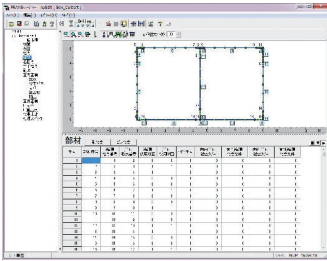
- IL荷重として、線荷重、L荷重、T荷重、連行荷重をサポート
- 結果集計を用いて面内解析結果との足し合わせが可能

### Ver.7 改訂内容

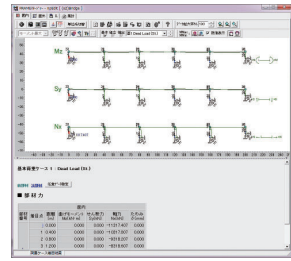
2023年3月29日リリース

1. RC断面連動の限界状態設計法に対応
2. 入力データと結果データの一括出力機能に対応
3. 出力値の書式設定に対応

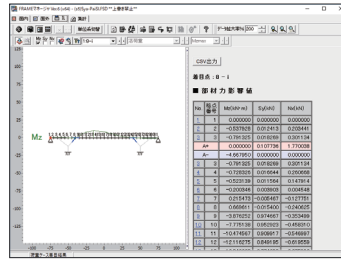
### ▼部材入力画面



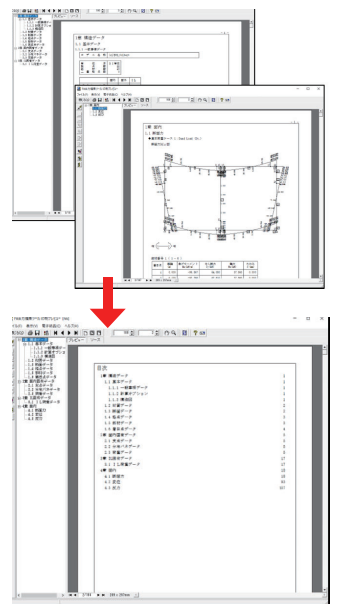
### ▼結果表示 (Bridge)



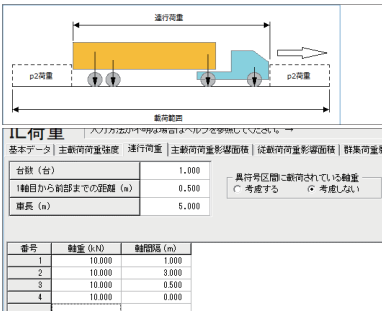
### ▼影響線解析



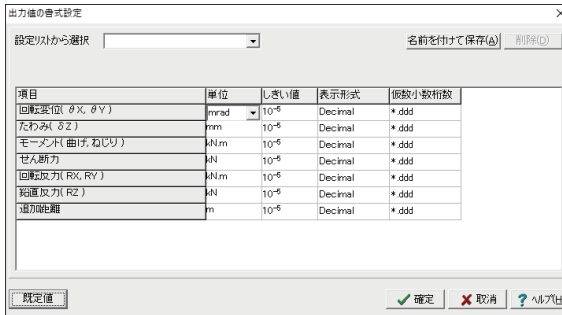
### ▼入力データと結果データの一括出力



### ▼連行荷重の計算



### ▼出力値の書式設定



## クラウド機能 (統合予定)

「RC 断面計算」とのファイル連携に対応し、RC 断面計算で作成した断面データを FRAME マネージャで使用する登録断面機能、FRAME マネージャで算出した断面力を RC 断面計算用にエクスポートする RC 連動機能をサポート。

### 【主な機能】

- 計算した断面データを登録断面データとして保存
- モデル化をサポートする補助機能として、テンプレート生成機能、スケルトンジェネレート機能に対応

### UC-1製品同梱!

● サブスクリプションユーザは無償で利用可能!

### クラウド機能

- マルチデバイス対応
- インターネットがあればどこでも使用可能
- クラウド上でデータベース管理

