

メタバース F8VPS

FORUM8 バーチャルプラットフォームシステム

DX時代に必須のバーチャルプラットフォームシステムをメタバースとして構築

プログラム価格 (基本ライセンス)
¥550,000~ (税抜 ¥500,000~)
データ作成 別途見積

目的・用途に応じたメタバースを自由に構築！

3DVR 空間とアバターを介したコミュニケーションツールを用いて、バーチャルオフィス・ショールーム、イベント・工場見学、作業訓練や業務管理など、目的に合わせたメタバースの作成・編集が可能。

F8VPSの主な機能

WebプラットフォームシステムF8VPSは、PC、タブレット、スマホなどのWebブラウザで、現実と同様のリアルタイムコミュニケーションが可能なクラウドシステムをメタバースとして短期間で作成・展開できるアプリのフレームワークです。

空間・モデルを自由に編集しメタバースを短期間で構築

目的・用途に応じて空間そのものを一から自由に作成・編集することも、既存の3DVRデータを最適化して編集し活用することも可能。また、3DCGソフトShade3Dで作成したモデルを空間に配置し、レイアウト変更や編集が行えます。

現実と同様のコミュニケーション

複数人での空間共有や、アバターによる会話・チャット、ビデオ通話・画面共有・共有ボードなどの会議室機能により、実際のオフィス勤務と同様のコミュニケーションを実現。

カスタマイズによる拡張

柔軟なAPI連携により、各種ERPシステムやWebアプリ、GPS測位情報によるモニタリング、様々なウェアラブルデバイスとの連携に対応。

提供形態

F8VPS 基本ライセンス ¥550,000 (税別 ¥500,000)

※サーバ：サービスとして提供/お客様側のご用意のいずれにも対応

基本機能	レイアウト	
	エディター	
	XRモード	VRゴーグル/MRデバイス連携対応
	アバター 月額 ¥1,980/アカウント (税抜 ¥1,800)	ログイン管理 Web会議 チャット 立ち話 ログ取得
オプション	バーチャル投票	価格 ¥110,000 (税抜 ¥110,000)
目的に応じたシステム開発	健康管理機能、グループウェア連携、EC決済機能 etc.	

基本機能

レイアウト Shade3Dのモデルを使ってさらに美しいバーチャル空間へ



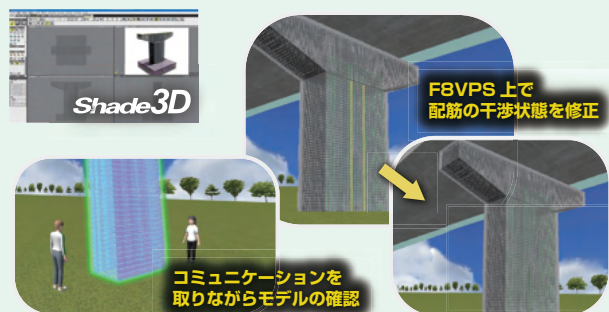
弊社の提供する統合型3DCGソフト“Shade3D”で作成したモデルを取り込むことができます。3DCGソフトならではの柔軟性や、CADソフトのような正確なモデリングによる表現で、バーチャル空間内に存在する人物・オブジェクトをよりリアルな質感で表現することができます。

XRモード VRゴーグル、MRデバイスでよりリアルな体験



2D表示から3DVR表示に切り替えることができる基本機能です。裸眼での3DまたはVRゴーグルやMRデバイスを利用した没入型の3Dに対応。大学の構内や観光地など現実に存在する様々な場所・施設を3D化することができ、360度見渡すことのできるリアルな体験を実現。展示会から工場見学に至るまで、規模の大小を問わず形にすることができ、その可能性はまさに無限大です。

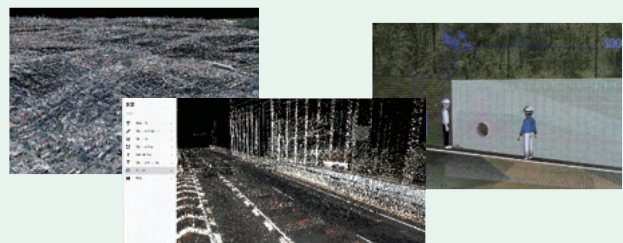
エディター メタバース機能強化! ブラウザ上の操作で3Dモデルを編集



エディター機能では、ブラウザ上の簡単な操作で3Dモデルの配置や編集、コンテンツ登録が可能です。Shade3Dで作ったモデルもメタバースですぐに活用できます。

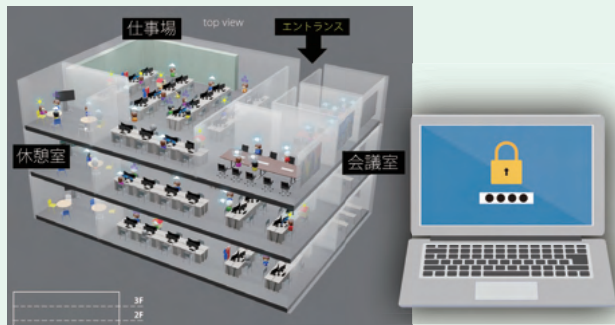
点群表示機能 NEW 大規模点群データを表示、WebVR上での情報共有

F8VPS上で大規模点群データを表示できます。距離や高度、面積、体積、位置情報などを測定することができ、3Dモデルと同時に表示することも可能です。場所を問わず複数人で現場の情報共有と遠隔協議を行えるため、メタバース適用プロジェクトや計画・点検・維持管理にも活用できます。

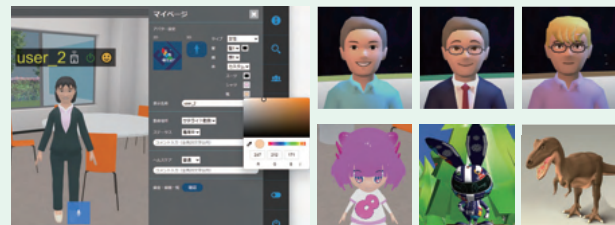


アバター 価格:月額 ¥1,980/アカウント(税抜 ¥1,800)

ログイン管理



あらかじめID/PASSを登録するユーザー認証では、セキュアなオフィスやキャンパス、セミナーなどの出欠や入室管理などの自動チェックや個人情報取得が可能に。ワンタイムパスワードではイベントやコンサートなど有償チケット用のシリアル発行による入場チェックも可能です。認証システムとログ機能を導入することにより、バーチャル空間の中でのユーザーの導線の見える化を実現。ビジネスチャンスの拡大にお役に立ていただけます。



アバターの見た目は自由にカスタマイズできる

コミュニケーションをスムーズにするための充実の機能

リモートコミュニケーションを円滑に進めるためのツールとして、複数によるWeb会議やビデオ通話、テキストでのダイレクトチャットやグループチャット、ダイレクト通話が可能です。画面共有や共有ボードなど、シーンに応じて最適なやり取りができます。



立ち話

近い位置にいる人と立ち話ができます。自分の近くにいるスピーカーONの参加者の声しか聞こえないようにする、フォーカスモードに設定することもできます。

チャット

画面下部に表示される入力領域からチャットを送ることができます。

椅子をクリックし、着席アイコンで移動できます。

ログ取得

バーチャル空間において、ユーザーがどのような行動を取ったか分析する機能です。バーチャル展示会であれば、どのユーザーがどの展示に興味を持ったかなど、ログ解析によりユーザーのニーズの見える化を実現。他の基本機能との組み合わせにより、現実世界では難しいユーザーの視線レベルの細かい行動追跡や、興味関心のある事柄についてビッグデータとして収集することができます。



システム開発例

様々な目的に応じて、システム開発による機能拡張が可能です。

健康管理機能

健康状態を可視化

ウェアラブルデバイスと組み合わせることで体温や心拍数のモニタリング、健康状態を可視化。気温と連動させた熱中症対策機能などを開発することができます。
※ウェアラブルデバイスによってはデータ連携できない場合がございます



グループウェア機能

効率化を支援するグループウェア連携

弊社の提供するグループウェアをはじめとするさまざまなサービスと連携する機能です。スケジュール機能、タスク管理、掲示板機能、文書管理、スキルシートや、クラウド型ERP(経営資源管理)システムと連携した給与・人事データ管理、非常時に安否確認の連絡を行うためのBCP非常時連絡アプリなど。円滑なりリモートコミュニケーションを支援します。



EC決済機能

バーチャル店舗でリアル店舗のような便利さを演出

- イベントの物販エリアにて関連グッズの販売
- メガネや帽子、ファッションの試着・即販売を可能に
- お化け屋敷などのアトラクションに必要なチケットをその場で購入
- セミナーで紹介した関連書籍の購入

など

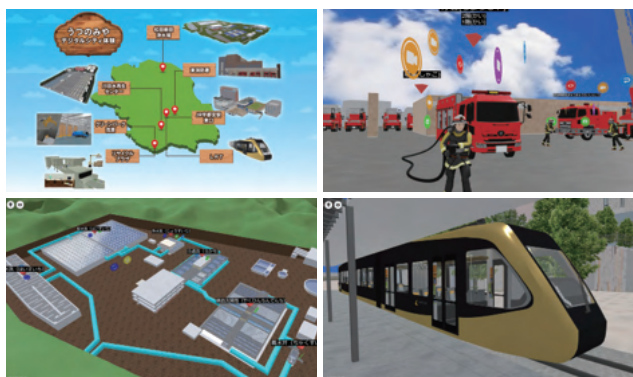


適用事例

3D都市モデルを活用したデジタルシティ体験

栃木県宇都宮市「スマートシティの実現に向けた取り組み (Uスマート推進協議会)」採択

外出制限中でも効果的な社会科教育の実現を目的として、LRTを含む宇都宮駅周辺や消防署・浄水場・焼却場など、社会科見学で訪れる主要な施設の3Dモデルをウェブ上に構築。



バーチャルオフィス

櫻井工業株式会社

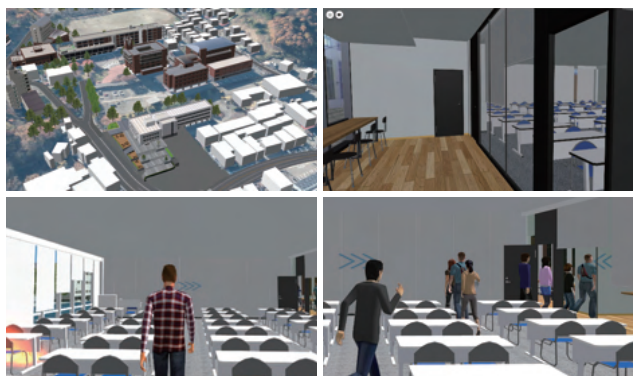
F8VPSをベースに独自のバーチャルオフィス「Sakurai Collabo」を構築しました。基幹業務システムにF8VPSが有するコミュニケーション・ツールを始めとする各種バーチャルオフィス機能が連携。いつでも・どこでも・誰とでも必要な情報交換や知識共有が可能な、業務効率化を駆動する環境を整備しています。



地域教育・防災のDX化サポート

山梨県都留市 都留市探究型学習塾・市民大学×デジタル人材育成を目的とした都留文科大学多目的教室棟(仮称)整備事業

UC-win/Roadにより都留文科大学構内のデジタルツインを再現し、F8VPSでメタバースとして展開しました。デジタルツイン環境でのオープンキャンパスツアーや教育実習シミュレーション、災害時の避難誘導訓練シミュレーション実施が可能です。VRゴーグルとの連携も可能で、今後、他の教育機関や自治体でも防災・減災シミュレーションなど様々な応用が期待されます。



企画・広報プラットフォーム—VR国総研

国土交通省 国土技術政策総合研究所

国土交通省 国土技術政策総合研究所 (国総研) 旭庁舎の空間を再現。自由に見学・散策でき、実験施設の紹介や研究成果の動画等も閲覧可能です。官民連携によるインフラDX推進の研究開発、研究所のバーチャルツアーへの活用や、国総研の取組を周知するための企画・広報プラットフォームとして、様々なシーンで利用できるシステムです。



メタバースでもラリーを楽しむ

バーチャルフォーラムエイトラリージャパン2023

FORUM8 Rally Japan 2023 (11月16日-19日)に合わせメタバースを公開しました。スタジアム内部の体験や自治体プロモーションの見学ができ、物販エリアではオフィシャルグッズも購入できます。サービスパークにはフォーラムエイトブースを再現しています。



バーチャルキャンパス

東京工業大学 Tokyo Tech ANNEX

情報発信・広報に使用する「バーチャルキャンパス」としてF8VPSを導入し、キャンパスおよび建物、研究室、会議室、イベントホールなどを再現しました。3D空間内での学内散策に加えて、学校紹介動画コンテンツ、研究室紹介や関連資料の提供、会議システムとの連携などの機能を搭載。海外向けのリサーチ・ショーケースやジョイントワークショップなどのイベントで活用されています。



特集・ソリューション

コミュニケーション

FEM解析

エンジニアスイート

構造解析・断面

橋梁上部工

橋梁下部工

基礎工

仮設工

道路土工

港湾

土工

地盤解析・地盤改良

CAD/CIM

維持管理・地盤リスク

プラント・建築

船舶・遊覧

スイートシリーズ

3DCG

紹介プログラム

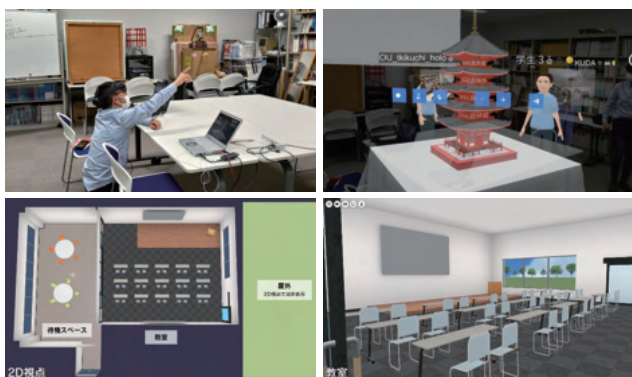
技術カーヒス・スイート

- 特長・ソリューション
- シミュレーション
- FEM 解析
- エンジニア スイット
- 構造解析・断面
- 橋梁上部工
- 橋梁下部工
- 基礎工
- 仮設工
- 道路土工
- 港湾
- 水工
- 地盤解析・地盤改良
- CAD/CIM
- 維持管理・地盤リスク
- フロント・設計
- 船舶・造船
- スイートシリーズ
- 3DCG
- 紹介プログラム
- 技術サービス・サポート

MR連携システムを利用したバーチャル教室・講義

XR技術を用いた次世代コミュニケーションプラットフォーム開発事業

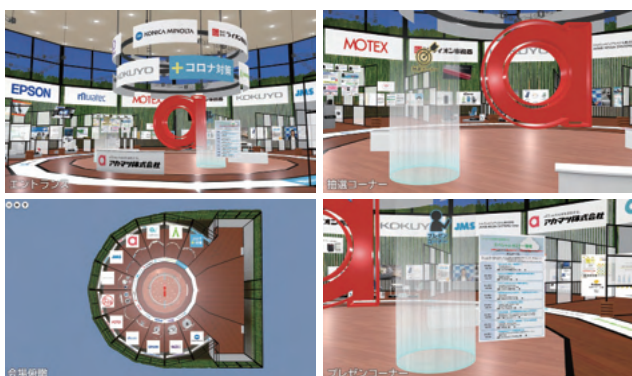
3DVRをクラウド上でインタラクティブに活用できるF8VPSの特徴を活かし、大容量・低遅延・同時多接続性を活かしたプラットフォームの設計・実装や共通機能抽出・MRデバイスを使った低遅延・多拠点リアルタイムシステム対応の開発を行いました。



バーチャル展示会

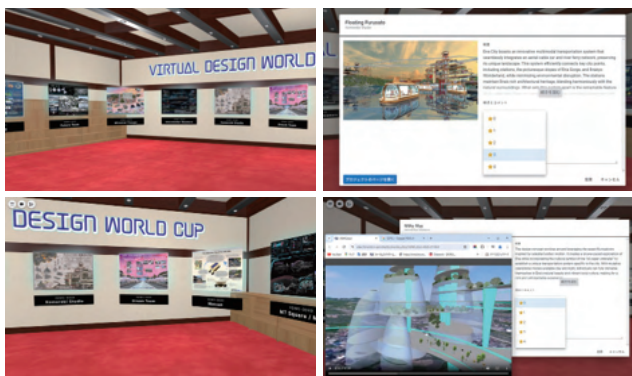
アカマツ株式会社

四国初となるリアルとバーチャルのハイブリッド展示会を開催しました。F8VPSを利用したバーチャル会場ではOA機器やサブスクリプション製品を中心に、資料閲覧やプロモーション動画の再生、商品の鑑賞などができます。出展社によるセミナーコーナーや、抽選、アンケートも盛り込み、2日間で延べ1000人以上の方がアクセスするなど、販売促進に役立てられました。



バーチャル投票

仮想空間で展示プロジェクトを閲覧・評価できるソーシャルコミュニケーションツールです。イベントの作成・管理や投票・レビューの設定・集計、順位の指定など、コンペなどのプロジェクトが容易に開催できる機能を搭載しています。学生対象国際コンペ「CPWC 学生クラウドプログラミングワールドカップ」と「VDWC 学生BIM & VRデザインコンテストオンライン」のノミネート審査・投票（2021年以降毎年10月・11月実施）で活用されています。



オプション価格：¥110,000 (税抜¥100,000)

就業・社会参加支援への活用

一般財団法人 機械システム振興協会「令和5年度イノベーション戦略策定事業」採択

AIを連携してメタバース空間内でのコミュニケーションを最適化し、引きこもりユーザーを中心とした層の就業・社会参加支援プラットフォームとして活用。あらゆる人が社会貢献できる環境・仕組みとして広く展開する。ERPシステムとの連携や、農業・水産・ヘルスケア等の体験についても視野に入れます。



メタバース人事

摂南大学 経営学部 経営学科 塚田研究室

メタバースプロジェクトチームで進められている「メタバース人事」では、企業のリクルート活動における様々な制約をF8VPSで解決する試みを行っています。メタバース空間内の説明会会場で人事担当者がプレゼンを実施し、画面共有で資料を配布できる「Web会議機能」。経営陣と直接話したり、アバターや「立ち話機能」を利用して学生が若手社員や内定者と交流を行う等、コミュニケーションの機会創出にも有効です。



デジタルツインメタバースショールーム with Web3

正面・左右面・床面の4面を高輝度プロジェクターによりプロジェクションマッピングした、デジタルツイン・メタバースショールーム。F8VPS(FORUM8バーチャルプラットフォームシステム)、VR/ARソリューションにより構築されたインタラクティブなメタバース空間を実物大スケールで体験できます。各種訓練・教育、デザインレビュー、遠隔コミュニケーション、エンターテインメントなど様々な分野に適用可能です。

