

Geo Engineer's Studio Ver.3 Upgrade

Standard
¥715,000
(税抜 ¥650,000)

Lite (線形解析限定版)
¥495,000
(税抜 ¥450,000)

静的な地盤の応力～変形解析を行う
2次元弾塑性地盤解析プログラム

サブスクリプション価格
p.145～146参照
UC-1エンジニアスイート
p.17～18参照

Windows 10/11 対応
有償セミナー

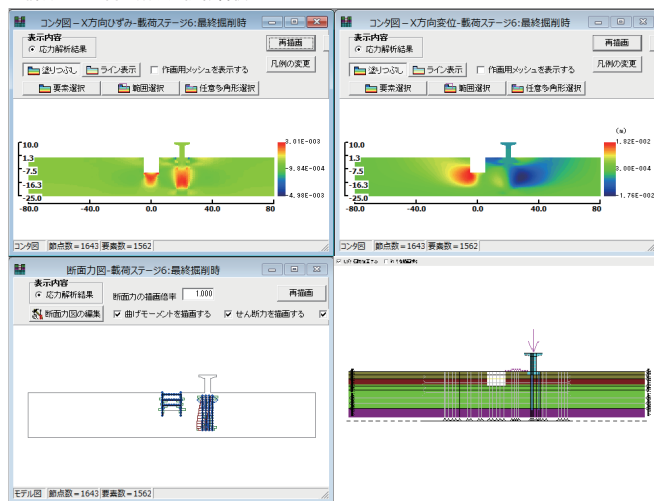
有限要素法 (FEM) に基づく地盤解析用ソルバーをすべて自社開発。FEM モデルは CAD 的な入力で作成し、SXF、DWG、DXF ファイルのインポートも可能です。

- モデル図、メッシュ図、任意ステージ図 (要素定義、解析条件) をメインに配置
- CADファイルから検討モデルの作成が可能
- ステージ解析機能を備え、土留め掘削、トンネル問題、堤防液状化時の変形問題に適用可能
- 水圧荷重の考慮が可能
- 数値出力: 節点または要素ごとの解析結果一覧を表示、HTML形式出力
- 弾塑性解析対応 (Standard版のみ): バイリニア梁およびバイリニア棒要素 / モルクーロンモデル
- 「河川構造物の耐震性能照査指針 (案)・同解説」(H19、H28) に準じた「液状化に伴う自重変形解析」に対応
- 圧密連成解析に対応

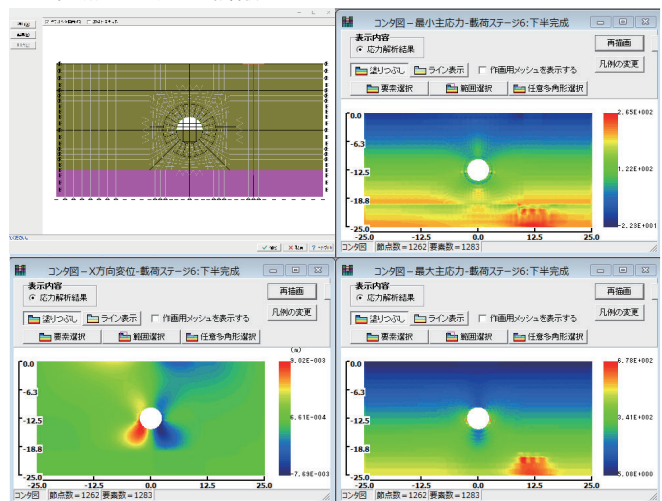
▼材料特性

製品名	構成モデル
Lite	線形弾性モデル
Standard	バイリニアモデル、せん断剛性低減材料1,2、液状化材料1,2 Cam-clay, 修正Cam-clayモデル (圧密連成解析)

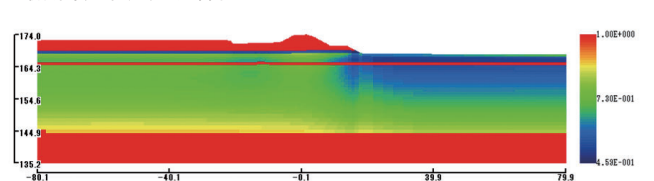
▼橋脚への土留め掘削近接影響検討



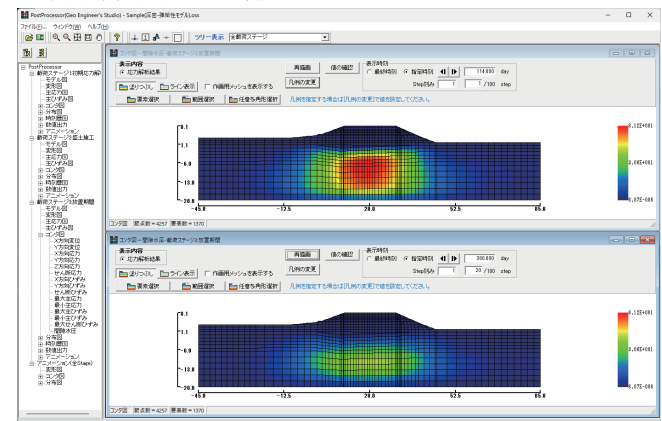
▼トンネル掘削時の周辺地盤影響検討



▼液状化安全率 (FL) の分布図



▼圧密連成解析 (間隙水圧コントラ図)



Ver.3 改訂内容 2024年3月27日リリース

1. 圧密連成解析 (土-水連成解析) に対応 (Standard)

適用基準

1. 河川構造物の耐震性能照査指針 (案)・同解説 平成19年3月 国土交通省河川局治水課
2. 河川構造物の耐震性能照査指針・解説 II 堤防編 平成28年3月 国土交通省水管理・国土保全局治水課

- 特集・ソリューション
- コミュニケーション
- FEM 解析
- エンジニアスイート
- 構造解析・断面
- 構造上新工
- 構造下部工
- 基礎工
- 掘削工
- 道路土工
- 港湾
- 水工
- 地盤解析・地盤改良
- CAD/CIM
- 維持管理・地震リスク
- プラント・建築
- 船舶・遊覧
- スイートシリーズ
- 10X6
- 紹介プログラム
- 技術サービス・サポート