

Shade3D 実用データ集 森シリーズ

1シリーズ
¥27,500
(税抜¥25,000)

街並み、人体形状、インテリア、植物等、すぐに使えるデータ7,000点以上をシリーズごとに分類し配布

Windows 10/11 対応
macOS 11/12/13/14対応

「森シリーズ」は森のように沢山の素材が詰まったデータ集として作成されたShade3D用データ集です。収録されているデータはクオリティを維持しつつ、データ量を減らした簡易的なデータが主で、シーンに大量に配置した際のPCへの負担軽減が見込めます。

【ラインナップ】

● 街の森1、2



● 花の森



● 観葉植物の森



● 人の森



● 食卓の森



Shade3D Standard版以上のサブスクリプションユーザーには以下のデータが無償公開されます。

- 神話の森
- 季節の森
- 森の道具箱1-4
- クラシックの森
- アクセサリの森
- ロックの森

● 車の森



● インテリアの森1-3



● 水中生物の森



● オフィスの森



Shade3Dモデルデータダウンロード ▶



交通解析VRサービス

交通シミュレータによる交通解析サービス及びVRモデル作成サービス

体験セミナー

交通解析 VR サービスは、交通シミュレーションモデルなどの交通解析ツールを用いた解析を行うサービスと、UC-win/Road により交通シミュレーションモデルに合わせた VR モデルの作成を行います。

[UC-win/Road製品ページ](#)▶ 詳細:p.8~9、107~108

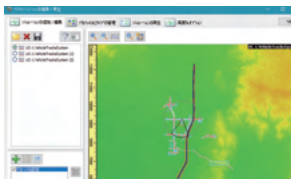
【コンセプト】

- 交通シミュレーションとVRシミュレーションを組み合わせ、単独では難しいさまざまな活用を実現、これらの活用をトータルにサポート

▼対象交通シミュレータ

モデル名	分類	VR作成
JUNCTIONS	交差点解析ツール	1交差点のみを対象
TRANSYT	流体モデル	(OSCADY PROへの連携可)
Aimsun	マイクロシミュレーションモデル	対応

▼マイクロシミュレーションプレイヤー設定



▼UC-win/Road上での交通状況の再現



【解析内容・必要データ】

- 交通渋滞対策、交通事故解析、道路整備に伴う交通影響、商業施設等の立地に伴う交通影響などの検討、ワークショップなどでの合意形成が可能
- アウトプット例: 交通シミュレーションモデルデータ、解析レポート、UC-win/Road VRデータ、アニメーション動画
- 必要データ例: 交通量調査結果、配分交通量結果、設計図面等、現場写真など

【シミュレーションモデルの作成】

- 目的や用途に適切なシミュレータ選択、モデル作成。一般に実際の交通状況

を再現した現況再現モデルを作成し、再現精度を確認した上で条件を変更した予測モデルを作成

- 現況再現: 現場写真や交通調査結果などをもとに道路ネットワークの作成、データ入力、交通シミュレータによる演算を行い、再現性の確認
- 予測モデルの作成・演算: 現況再現で作成したモデルをベースとし、再現したい予測モデルを作成。交通シミュレータによる演算を行い演算結果を整理

【解析レポートの作成】

- 解析条件・再現精度・予測結果の整理、または要望に応じて交通シミュレーションによる演算結果の活用可能な解析レポートを作成
- 解析条件の整理: 道路ネットワーク・交通需要の設定方法、信号現示の設定、その他各種パラメータの設定などシミュレーション実行の条件を整理
- 再現精度の整理: 現況再現モデルによる演算結果と実測結果を比較
- 予測結果の整理: 現況再現モデル、予測モデルの演算結果を整理

【VRモデルの作成】

- 演算結果をUC-win/Road上で再生できるVRモデルの作成
- 交通状況は、UC-win/Roadのマイクロシミュレーションプレイヤーを活用、車両(歩行者、自転車も対応)の交通挙動を再生できるモデルを作成
- 作成された交通状況をドライブシミュレータで走行可能

▼交通流シミュレータとUC-win/Roadの連携

