

UC-Draw 3DCAD

プログラム価格
 ¥99,000
 (税抜 ¥90,000)

CIMの3DモデリングをサポートするDWG連携ツール。
 土木専用3次元CADエンジンを採用した3Dモデリングソフトウェア

Windows 10/11 対応

3D配筋対応

電子納品 SXF3.1

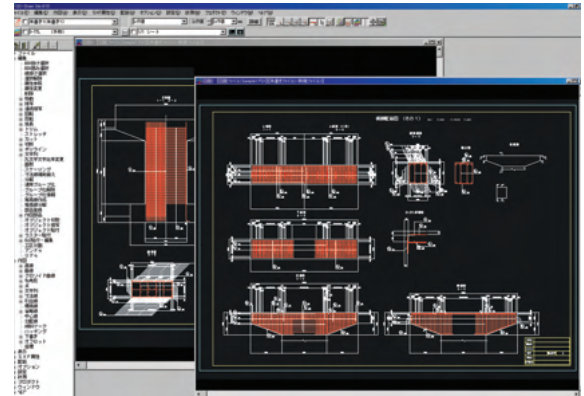
汎用 CAD であると同時にさまざまなオプション機能を備えた、土木専用の 2 次元 CAD ソフトウェアです。土木図形作図コマンド、計算機能のある鉄筋表生成、帯表、柱状図作成、線形変換機能などを備え、土木汎用 CAD として、強力に威力を発揮します。UC-1 設計シリーズ、UC-Draw ツールズと連携し、土木製図をトータルにサポートします。

- 効率的な図面作成/柔軟な図面編集: 「UC-1設計シリーズ」や「UC-Drawツールズ」により自動生成された図面の加筆・修正、柔軟かつ効率的に図面を作成
- 土木に特化した作図コマンド: 「寸法線」・「引出線」・「クロソイド曲線」・「標高線」・「省略線」・「勾配線」・「傾斜マーク」等の専用コマンドを用意
- SXFVer2.0, Ver3.1 (レベル2), DXF, DWG, JWC, JWW形式の入出力をサポート
- CADデータ同一性判別コンポーネント「Logical Smart」を使用したSXF論理検証を実装、SXFファイルの違いを抽出し、図面上で異なる箇所の確認が可能
- 2Dオブジェクト→3Dオブジェクト、3Dオブジェクト→2Dオブジェクトを効率よく作成可能
- 3Dオブジェクトを「押し出し」で作成、3Dオブジェクトから「断面図」「外形図」を作成
- 躯体寸法線の一括作図、数値入力操作性向上

UC-Draw Ver.8でのSXFの入出力は、OCFの「SXF対応ソフトウェア検定」認定を取得しています (カテゴリ: CAD/CC3、認証番号: 11310050168)。



▼メイン画面



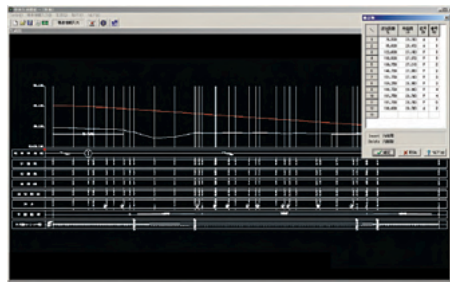
【配筋図作成が容易に行える配筋コマンド】

- 配筋関連 (展開図) 機能として、1 枚の画面で複数の鉄筋が配筋できる機能
- 加工図・鉄筋表を作図・編集・管理する材料連動、配筋図の鉄筋記号一括変更が可能、UC-1設計シリーズ・UC-Drawツールズで作成した配筋図編集が可能
- 3D配筋ビュー、3DS形式、IFC形式、Allplan形式での保存可能
- 測量機能: 拡張DM入出力を含む「測量」メニュー、「道路完成平面図」メニューをサポート
- 計測関連: 求積図作成のための計算、円弧上の 2 点間の距離計測、計測結果は図面上への配置が可能

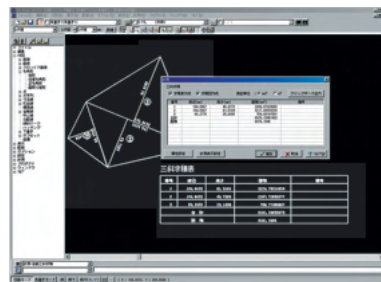
【様々なオプション機能対応】

- 表シンボル生成機能: ワークシート形式の表入力・編集作業が行え、スピーディに表シンボルの生成が可能、土木記号など特殊文字の作図もサポート
- パラメトリックシンボル生成機能: 橋梁、道路小構造物、仮設構造物、任意形状
- 線形変換機能: シンボル生成で作成した「線形シンボル」と「変換したいシンボル」を選択し、変換のための属性を設定するだけで変換処理が可能
- 帯表生成機能: 杭ピッチや測点などの基本データの入力で、帯表を生成、計画高などの自動生成、SIMAデータ (縦断) の読み込みに対応
- 柱状図生成機能: N値、土質、深度などの入力で、柱状図を生成

▼帯表作成



▼計測機能 (自動三斜求積)



▼加工図/鉄筋表作成

