

擁壁の設計・3D配筋 (韓国基準版)

プログラム価格
¥695,200
(税抜¥632,000)

擁壁の設計計算、図面作成
プログラム (韓国基準対応版)

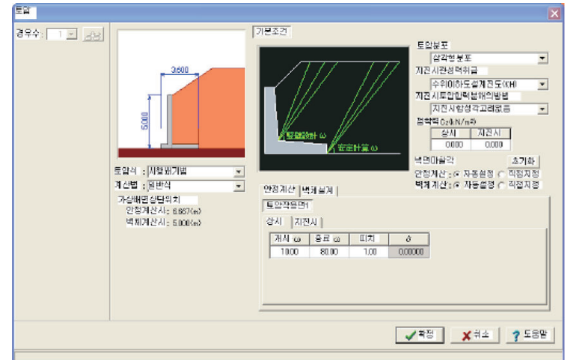
Windows 10/11 対応

計算・CAD統合

3D PDF

韓国基準である「道路橋設計基準」、「コンクリート構造物設計基準」、「構造物基礎設計基準」、「鉄道設計基準」に準拠した設計計算プログラムです。日本版の機能を継承しているため、安定計算、部材の設計からCAD作図も可能となっています。

- 土圧式: ランキン土圧、クーロン土圧、試行くさび土圧、物部岡部式地震時土圧
- 荷重: 固定荷重、活荷重 (鉄道含む)、水圧、風荷重、衝突荷重、地震荷重、土圧
- 転倒、滑動、支持力に対する安定計算
- 終局耐力に対する断面照査
- 韓国の鉄道設計便覧に準拠し、鉄道荷重を考慮した設計が可能
- 線路中心間隔、軌道荷重、列車活荷重、L荷重など組み合わせ可能
- 擁壁から軌道まで距離に応じた荷重を考慮可能



控え壁式擁壁の設計計算 Ver.9

プログラム価格
¥173,800
(税抜¥158,000)

底版拡張オプション
¥44,000
(税抜¥40,000)

控え壁式擁壁の安定計算、部材設計を行うプログラム

Windows 10/11 対応

3DA対応

電子納品 3D PDF

「土留擁壁・石積の設計と解説」等に示される控え壁式擁壁の設計手法を参考として、安定計算及び部材設計を行います。

- 形状タイプ: 逆T型、L型、天端形状: 前面突起、背面突起、前面張出、波返し工
- 二点折れ切土圧に対応
- 逆L型支え壁式擁壁に対応
- ボーリング交換用データインポート対応

【「擁壁の設計」で不可能な照査】

- 安定計算: 奥行方向の幅を考慮した全幅当りの照査
- 堅壁の設計: 堅壁と控え壁とで支えられたスパンを連続版としてみなして設計、控え壁より前方部分は、通常の擁壁と同様に片持ち梁として設計
- かかと版の設計: かかと版と控え壁とで支えられたスパンを連続版としてみなして設計、控え壁より後方部分は、通常の擁壁と同様に片持ち梁として設計
- 控え壁の設計: 堅壁と控え壁、かかと版と控え壁で形成されるT形梁として照査
- 接合部の照査: 堅壁と控え壁、かかと版と控え壁の各接合部の鉄筋量照査、各部材の照査位置は、連続梁・控え壁、片持ち梁毎の個別指定が可能

【底版拡張オプション】

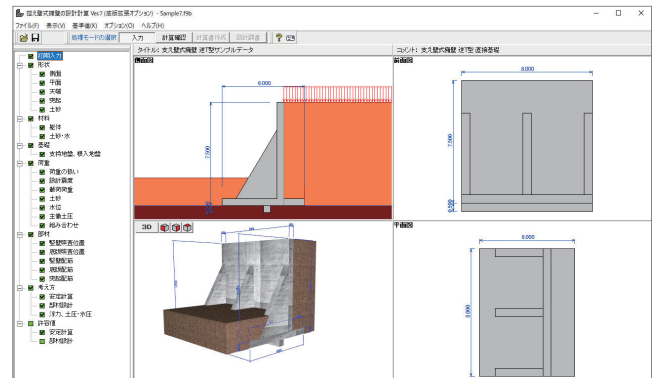
- 杭基礎時・直接基礎時の平板解析が可能
- Engineer's Studio®の平板解析を用いて前壁及び控え壁を固定辺としたモデル化を行い材料線形として解析

Ver.9 改訂内容

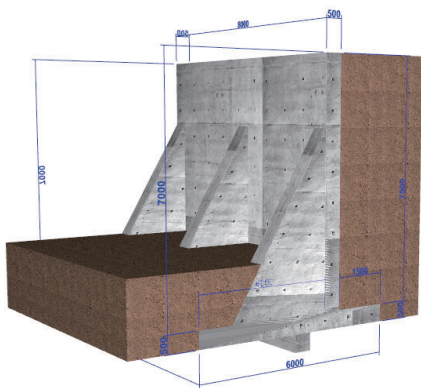
2022年12月23日リリース

1. 宅地防災マニュアル(令和4年2月版)に対応
2. 64bitに対応

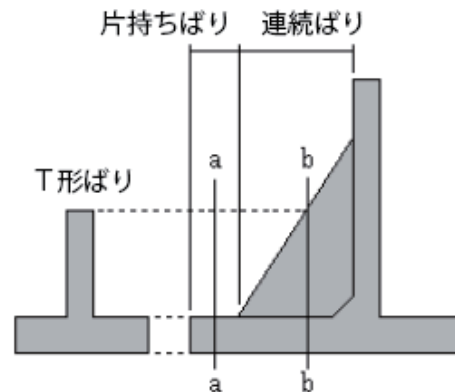
▼メイン画面



▼支え壁式擁壁



▼つま先版の照査



▼直接基礎平板解析の断面力図

